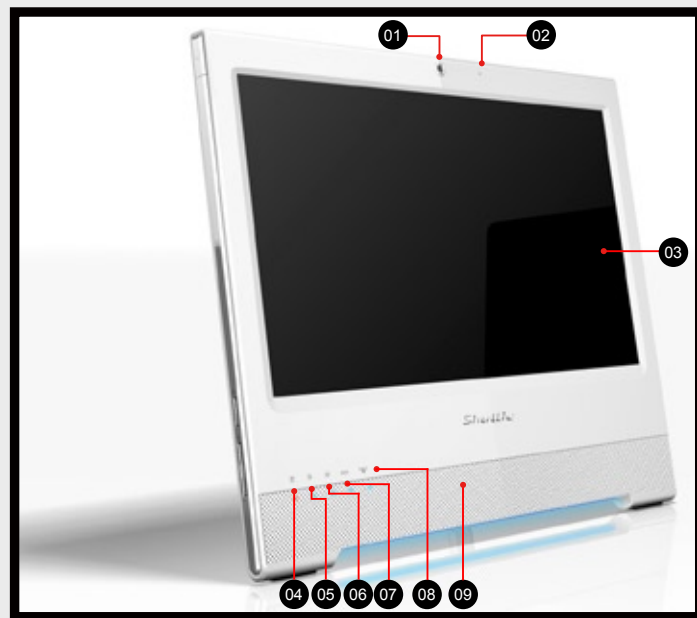


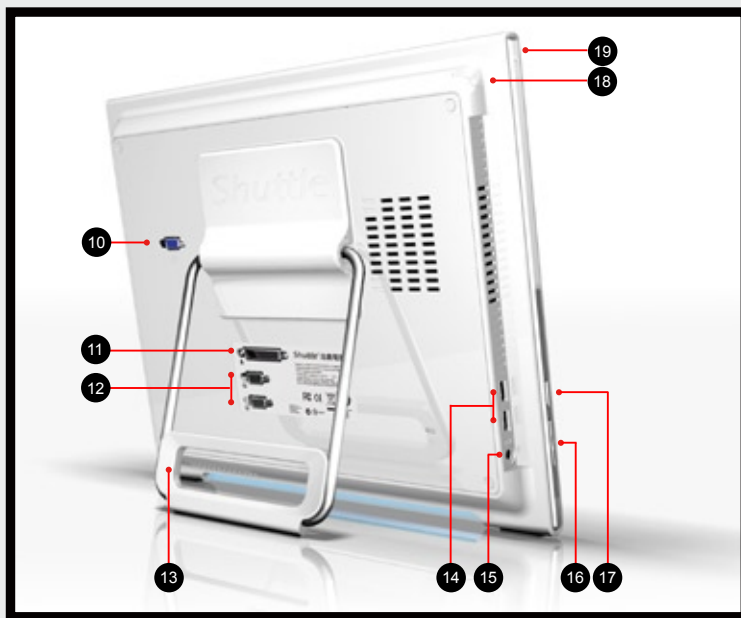
X50 系列快速安裝指南【繁體中文】

Shuttle®

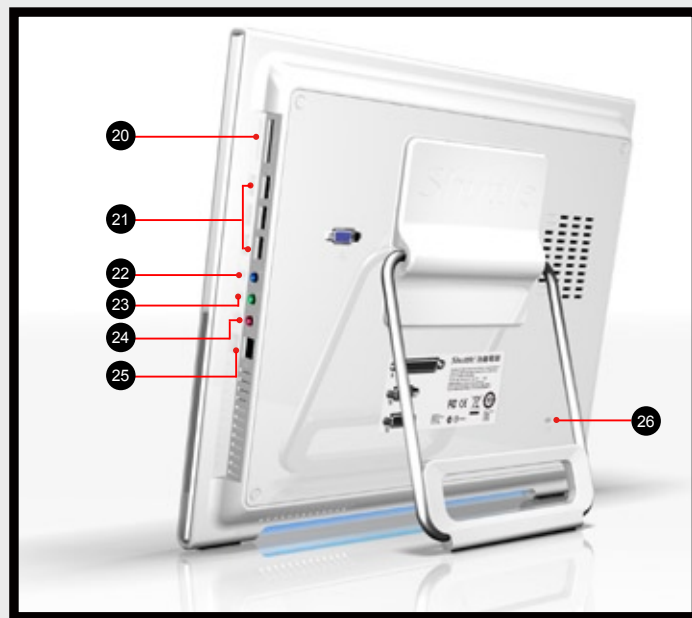
前視/後視/側視圖



- 01 網路攝影機
- 02 麥克風
- 03 液晶螢幕 (具備觸控功能)
- 04 硬碟指示燈
- 05 音效調整
- 06 亮度調整
- 07 底部LED亮度調整
- 08 無線網路指示燈
- 09 立體聲喇叭

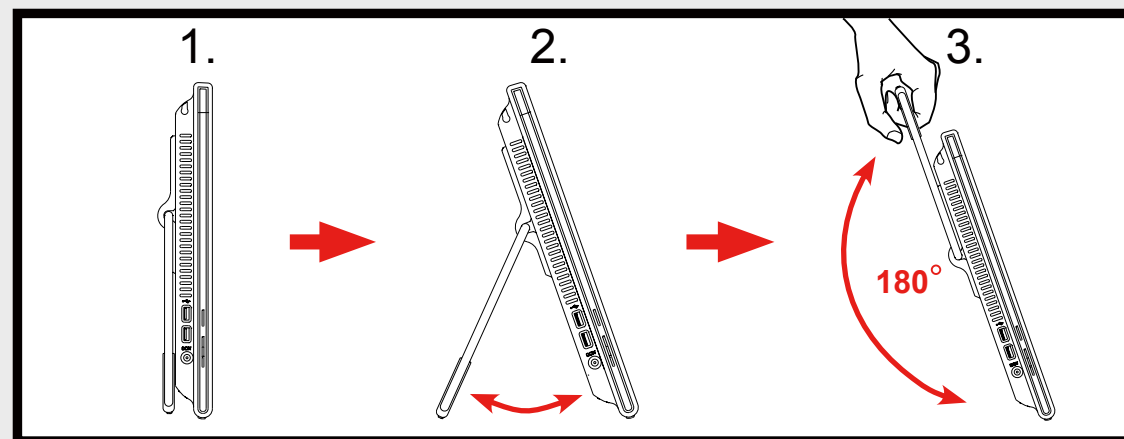


- 10 VGA 連接埠
- 11 印表機連接埠 (for X50l only)
- 12 COM 連接埠 (for X50l only)
- 13 立架 / 把手
- 14 USB 連接埠
- 15 電源輸入接頭 DCIN
- 16 UP/Down +/-
- 17 功能選項按鈕
- 18 觸控筆
- 19 開關機按鈕



- 20 四合一讀卡機
- 21 USB 連接埠
- 22 音源輸入埠
- 23 音源輸出埠
- 24 麥克風連接埠
- 25 網路連接埠
- 26 Kensington® 標準防盜鎖孔

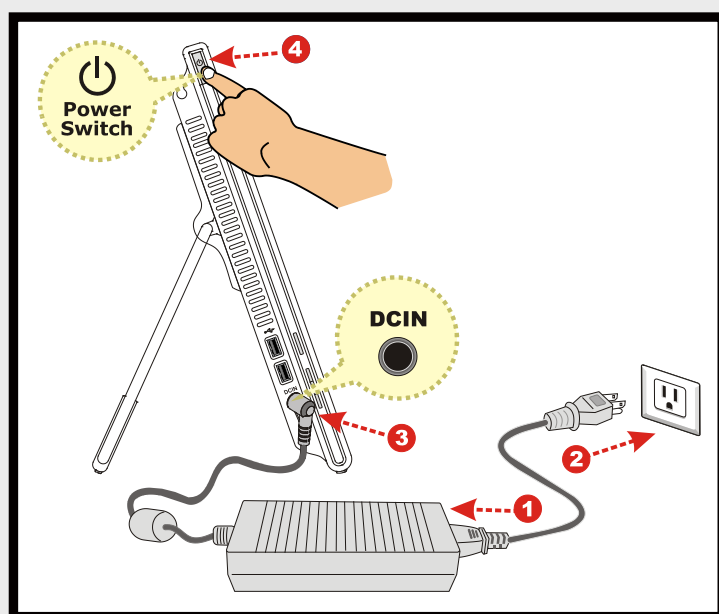
放置在桌面上



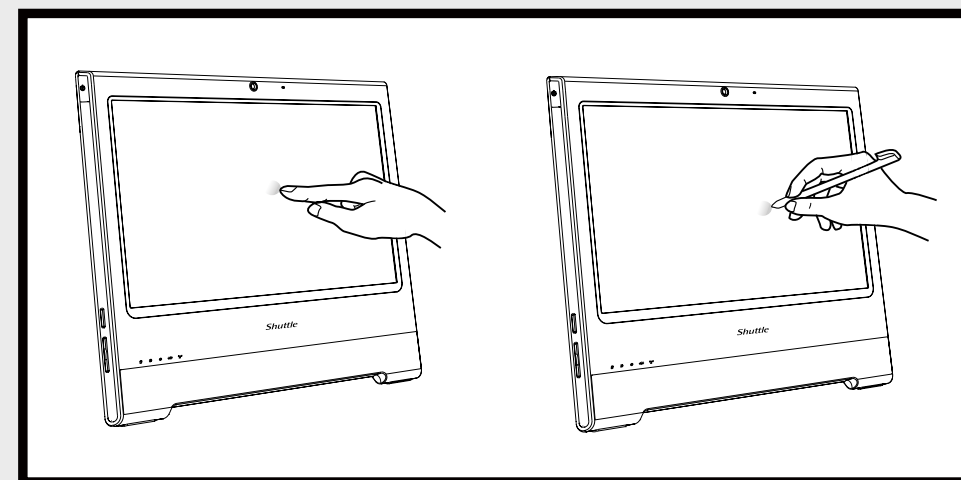
- 如何放置在桌面上和移動你的X50，操作如下：
安置X50在一個平坦的桌面上（圖片1），並將它拉開直到擺放定位。然後，你可以調整X50至舒適的角度。（圖片2），當要搬動或移動你的X50時，抓至把手轉於電腦上方。（圖片3）

連接電源與開機

- 參照步驟1~3將電源變壓器連接至DCIN插孔。
按下電源開關鈕，啟動本系統。



如何使用觸控螢幕



- X50給予您簡單自由的觸控體驗，讓你輕鬆的享受數位生活。利用簡單的指尖觸控及觸控筆，就可以讓您輕鬆地管理數位生活。觸控的方式就像滑鼠游標一樣般的傳達所需的指令與X50進行所有互動。

- 輕觸: 就如滑鼠左鍵
- 觸碰停留不放: 就如滑鼠右鍵

清潔觸控螢幕

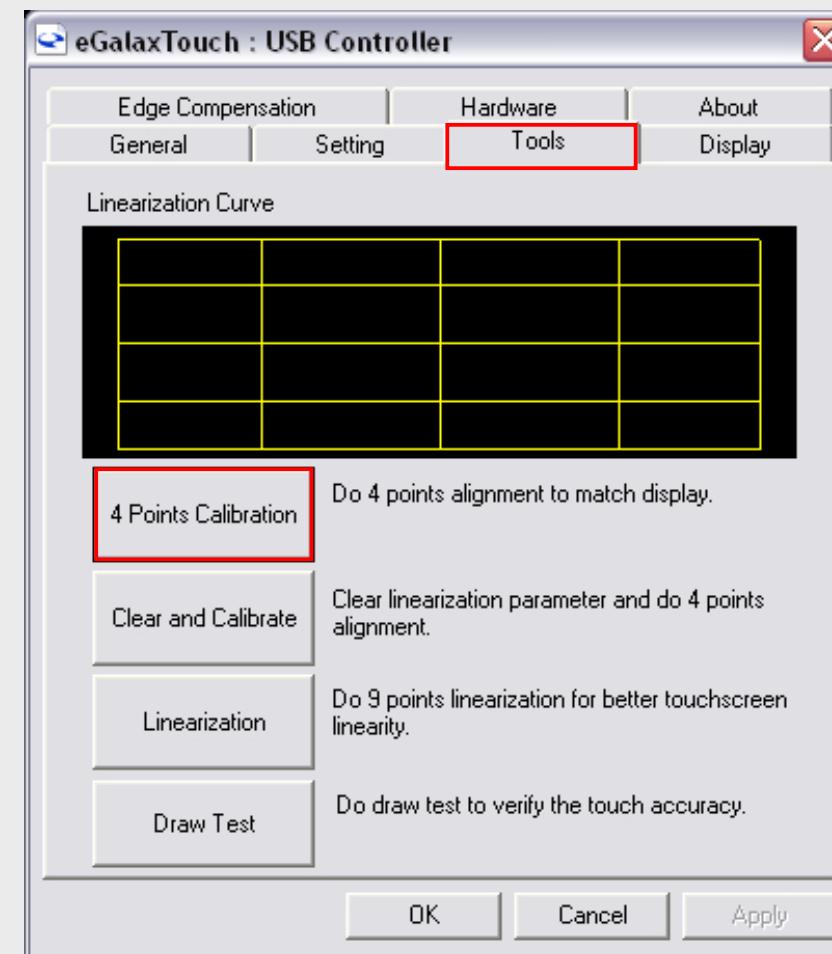
- 依循這些規則來清洗外部和處理你的電腦上的螢幕：
關閉系統並且將所有的電源變壓器拔除。

使用微濕或清潔布或柔軟的不起絨毛的布料來輕輕地擦拭螢幕的表面。

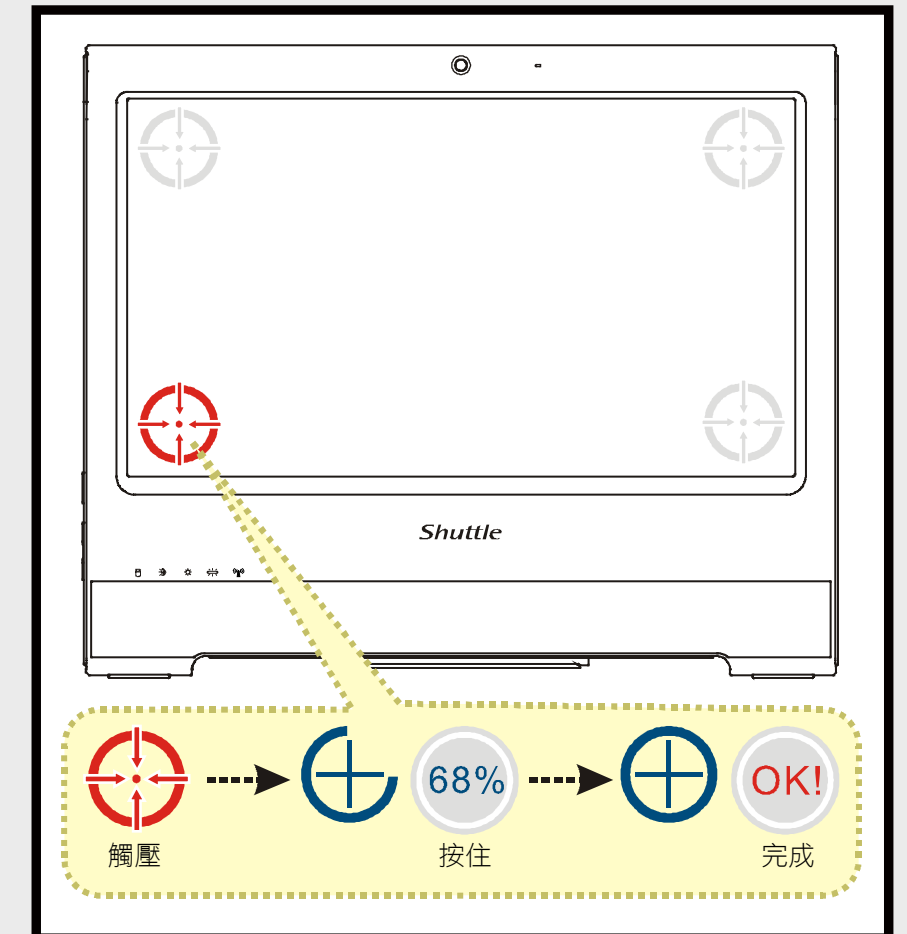
不要直接地噴洒液體在螢幕的表面。

4點校正（4 Point Calibration）

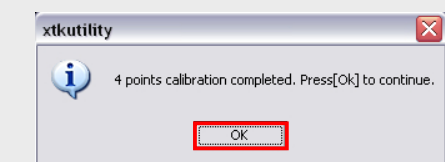
- 啟動觸控螢幕校正程式，螢幕會出現4個標記在四個角落。點選 Start / All Programs / eGalax Touch / Configure Utility 開啟。
選取 Tools 索引標籤，選取 4 Points Calibration。



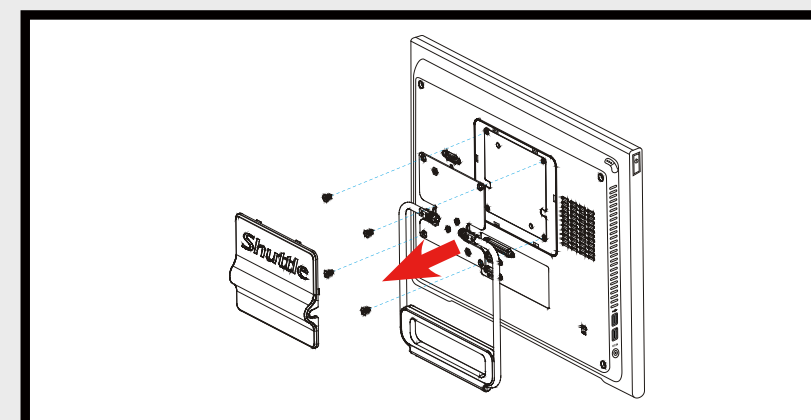
- 在作校正動作時，請觸壓並按住螢幕顯示的定位點中心位置依序在4個角重複此動作，系統會自動進行調整。



- 當4點校正完成後，請按 [OK] 繼續。



吊掛於牆上



- 如果您要將X50吊掛於牆上，請先拆下X50背面上的Shuttle面板鬆開支撐腳架的四顆固定螺絲，將支架卸除。符合VESA吊掛標準讓使用者簡易地吊掛於牆上。請參考您所購買的壁掛和吊掛模組所附的使用手冊進行安裝。

注意：X50 請使用符合標準的 VESA 套件 100mm x 100mm 的壁掛架或吊架。

安全資訊

請在安裝 Shuttle X50 前閱讀以下注意安全資訊。

注意

使用前，請檢查各項週邊設備是否都已經連接妥當再開機。

請勿自行拆裝修理本產品，一經拆裝即喪失保固資格。

鋰電池安全警告

電池如果更換不正確會有爆炸的危險，請依照製造商說明書使用相同或同款式的電池，並請依製造商指示處理用過的電池

如何調整LCD亮度、聲音或底部LED亮度

- 按著功能選項按鈕，選擇對應LCD 亮度、聲音或底部LED亮度調整的功能選項。
使用DOWN - 或 UP + 鍵來調整亮度或聲音大小與底部LED亮度。

