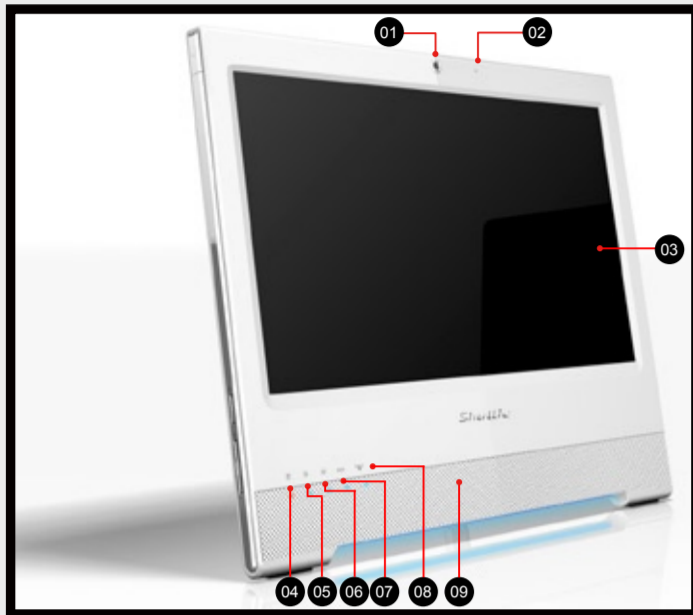


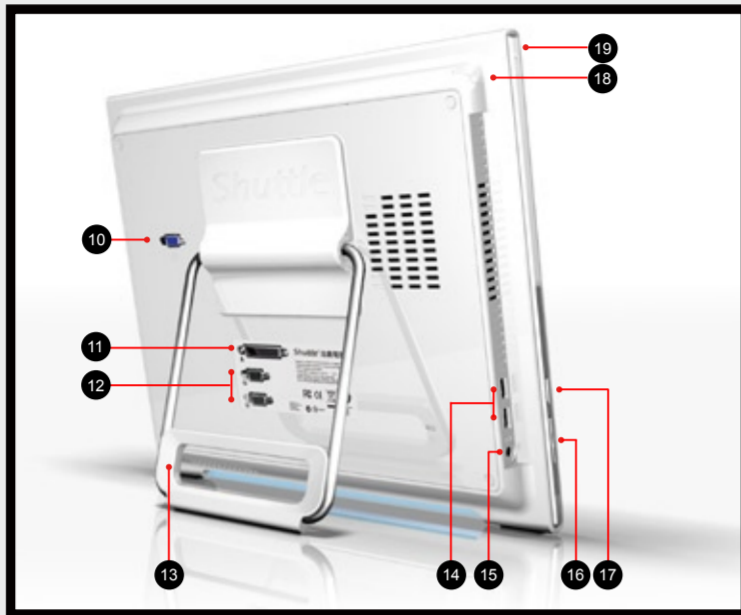
X50 系列快速安装指南【简体中文】

Shuttle®

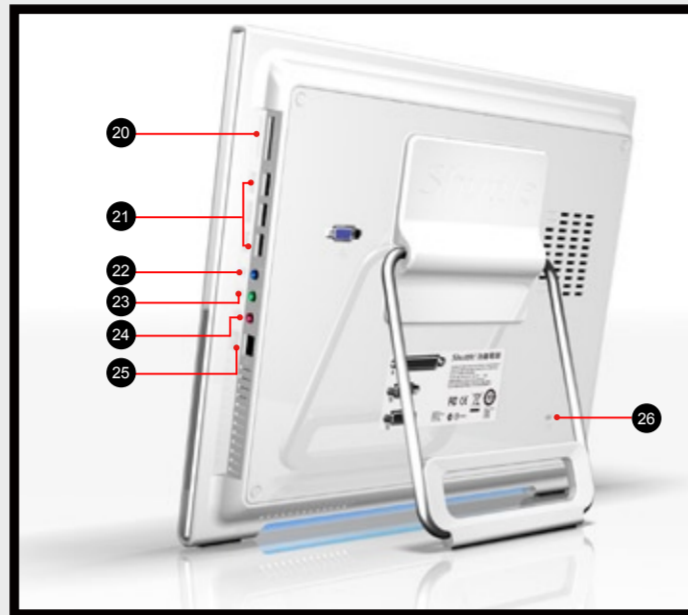
前视/后视/侧视图



- 01 网络摄像头
- 02 麦克风
- 03 液晶屏幕 (具备触控功能)
- 04 硬盘指示灯
- 05 音量调整
- 06 亮度调整
- 07 底部LED亮度调整
- 08 无线网络指示灯
- 09 立体声音箱

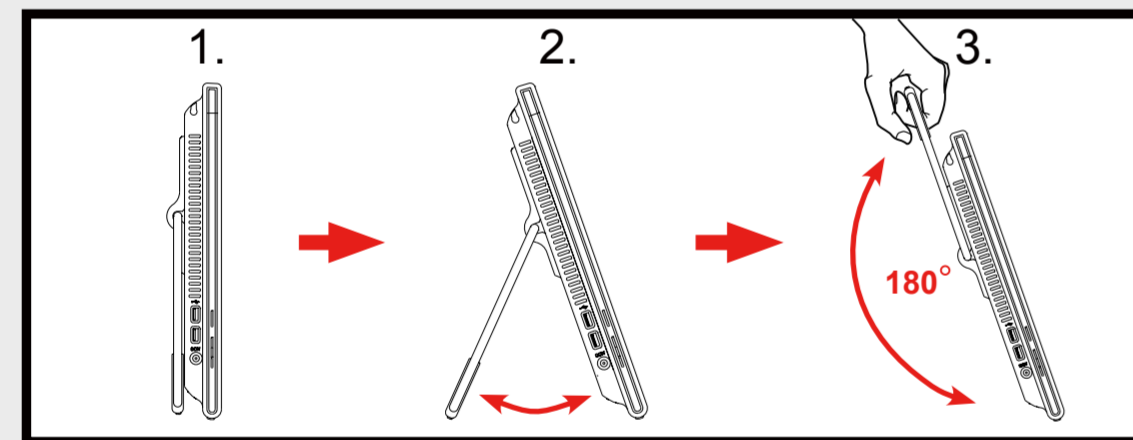


- 10 VGA 接口
- 11 打印机接口 (for X50I only)
- 12 COM 接口 (for X50I only)
- 13 支撑脚架 / 把手
- 14 USB 接口
- 15 电源输入接头 DCIN
- 16 UP/Down +/-
- 17 功能选项按钮
- 18 触控笔
- 19 开关机按钮



- 20 四合一读卡器
- 21 USB 接口
- 22 音源输入接口
- 23 音源输出接口
- 24 麦克风接口
- 25 网络连接端
- 26 Kensington® 标准防盗锁孔

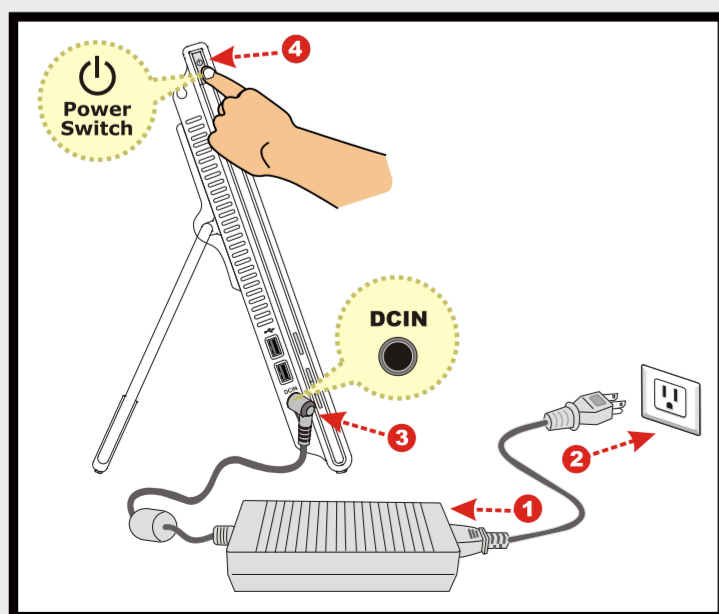
放置在桌面上



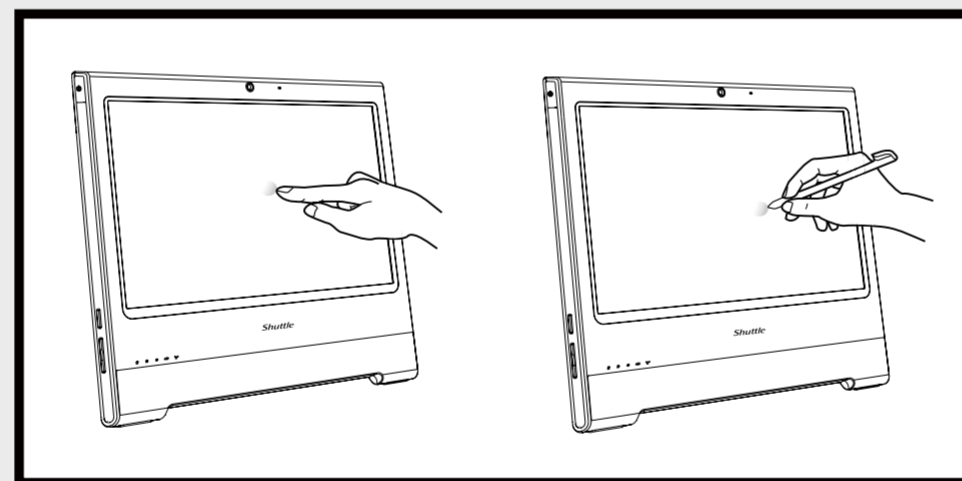
- 如何放置在桌面上和移动你的X50，操作如下：
安置X50在一个平坦的桌面上(图片1)，并将它拉开直到摆放定位。然后，你可以调整X50至舒适的角度。(图片2)，当要搬动或移动你的X50时，抓至把手转于计算机上方。(图片3)

连接电源与开机

- 参照步骤1~3将电源变压器连接至DCIN插孔。
按下电源开关按钮，启动本系统。



如何使用触控屏幕



- X50给予您简单自由的触控体验，让您轻松的享受数码生活。利用简单的指尖触控及触控笔，就可以让您轻松地管理数字生活。触控的方式就像鼠标光标一样的传达所需操作与X50进行所有互动。

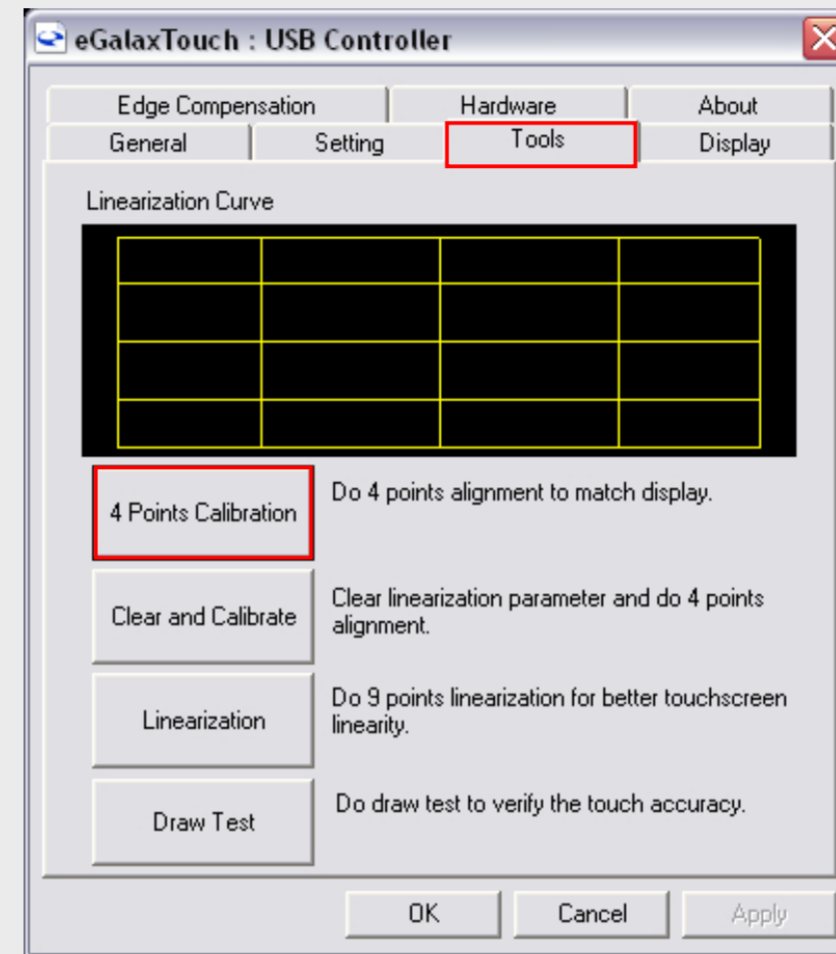
- 轻触:就如鼠标左键
- 触碰停留不放:就如鼠标右键

清洁触控屏幕

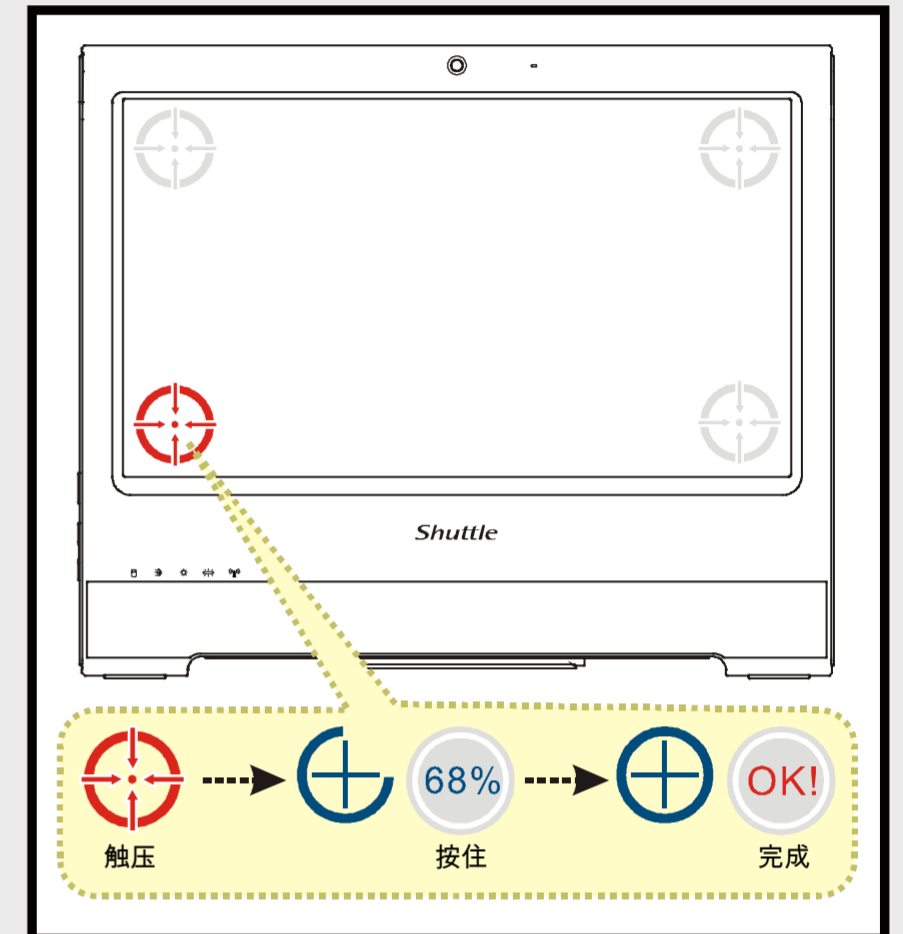
- 按照这些规则来清洁和处理你的计算机上的屏幕：
关闭系统并且将所有的电源变压器拔除。
使用微湿的或清洁布，柔软的不起绒毛的布料来轻轻地擦拭屏幕的表面。
不要直接地喷洒液体在屏幕的表面。

4点校正

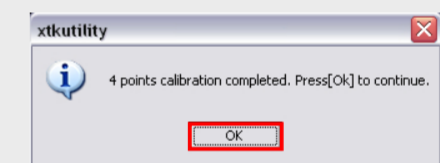
- 启动触控屏幕校正程序，屏幕会出现4个标记在四个角落。
点选 Start / All Programs / eGalax Touch / Configure Utility 开启。
选取 Tools 索引页面，选取 4 Points Calibration。



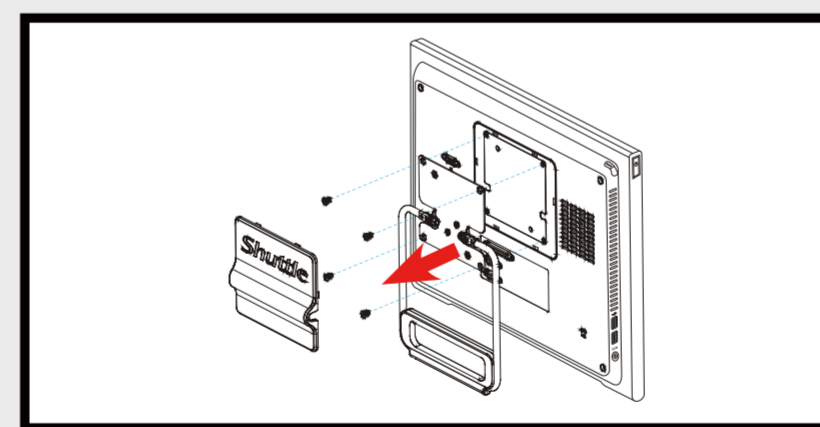
- 在校正动作时，请触压并按住屏幕显示的定位点中心位置依序在4个角重复此动作，系统会自动进行调整。



- 当4点校正完成后，请按 [OK] 继续。



吊挂于墙上



- 如果您要将X50吊挂于墙上，请先拆下X50背面上的Shuttle面板松开支撑脚架的四颗固定螺丝，将支架卸除。
符合VESA吊挂标准让使用者简易地吊挂于墙上。
请参考您所购买的壁挂和吊挂模块所附的使用手册进行安装。
注意：X50 请使用符合标准的 VESA 套件 100mm x 100mm 的壁挂架或吊架。

安全信息

请在安装 Shuttle X50 前阅读以下注意安全信息。

注意

使用前，请检查各项外围设备是否都已经连接妥当再开机
请勿自行拆装修理本产品，一经拆装即丧失保固资格

注意

电池如果更换不正确会有爆炸的危险，请依照制造商说明书使用相同或同款式的电池，并请依制造商指示处理用过的电池。

如何调整LCD 亮度、声音或底部LED亮度调整

- 按着功能选项按钮，选择 LCD 亮度、声音底部LED亮度调整调整的功能选项。
使用DOWN - 或 UP + 键来调整亮度与声音大小与底部LED亮度调整。

