

Smarter Budget-Einstiegsrechner

Das Shuttle K-Series K 480VA PC-System ist die ideale Wahl für die tägliche PC-Arbeit im Business- oder Home-Bereich. Mit diesem stillvollen Würfel-Rechner machen Büro- und Internetanwendungen Spaß. Dieser Mini-PC mit dem freien OpenSUSE-Betriebssystem ist eine sparsame Plattform, die idealerweise in ein Netzwerk eingebunden wird, was optional auch über Wireless LAN geschehen kann. Zielgruppe für dieses preisgünstige Einstiegsmodell sind Bereiche wie kleine und Mittelstandsunternehmen, Behörden und Bildungseinrichtungen. Er ist aber auch ideal als Zweitrechner für einfache Anwendungen im Heimbereich geeignet, wenn man eine zuverlässige Lösung für einfache, häufig genutzte Anwendungen sucht.



Besondere Merkmale

K-Design	<ul style="list-style-type: none"> Schwarzes Gehäuse mit Aluminium-Deckel Abmessungen: 28 x 19 x 17 cm (L/B/H)
Betriebssystem	<ul style="list-style-type: none"> OpenSUSE Linux
Chipsatz	<ul style="list-style-type: none"> Intel 945GC + ICH7 Integrierte GMA950 Grafik Video-Ausgänge: VGA und DVI
Prozessor	<ul style="list-style-type: none"> Socket 775 Intel Pentium E5200 (2x 2.5GHz)
Speicher	<ul style="list-style-type: none"> 1GB DDR2-800 (2x 512MB)
Laufwerk	<ul style="list-style-type: none"> 160GB SATA II Festplatte
Sonstiges	<ul style="list-style-type: none"> 5.1 HD Audio USB 2.0 (4x hinten, 4x onboard) Gigabit LAN Serielle Schnittstelle (RS-232) PS/2-Anschlüsse für Maus und Tastatur
Netzteil	<ul style="list-style-type: none"> 100 Watt Flex-ATX Netzteil
Anwendung	<ul style="list-style-type: none"> Business
Service	<ul style="list-style-type: none"> 24 Monate Bring-In-Service

Artikelnummer: K 480VA
Bestellnummer: PCV-K4800VA1



Bei dem Produkt Shuttle K-Series K 480VA handelt es sich um eine ausgesuchte Konfiguration der Shuttle K-Series K 480V-Produktreihe. Der **Shuttle Systems Configurator** (sys.eu.shuttle.com) bietet weitere Konfigurationsmöglichkeiten.

Die Bilder dienen nur zur Illustration.

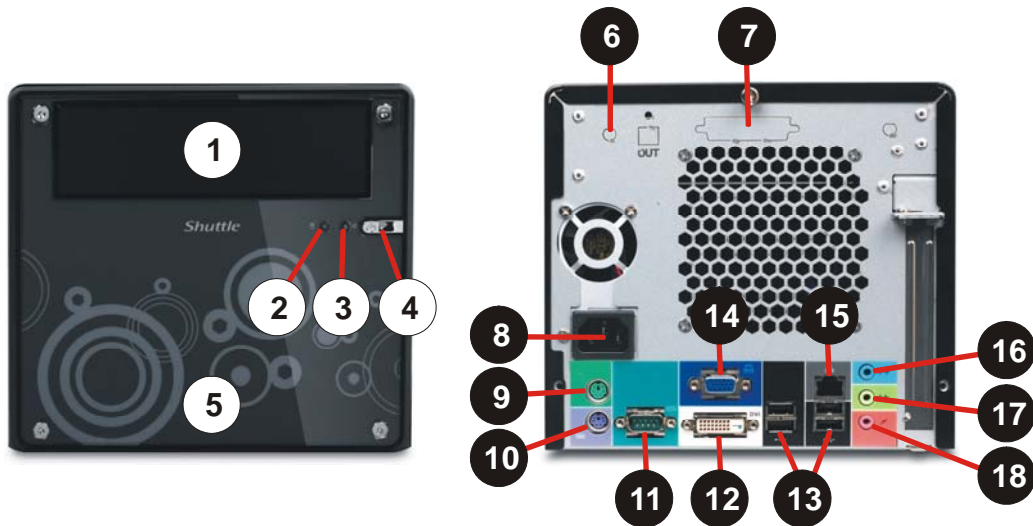
Shuttle K-Series **K 480V** Spezifikation

<i>Empfohlener Anwendungsbereich</i>	Business
<i>Basis</i>	Dieses System basiert auf: Shuttle K-Series Barebone K48
<i>Betriebssystem</i>	OpenSUSE Linux, powered by Novell
<i>Gehäuse</i>	Schwarzer K-Gehäusetyp mit Aluminium-Deckel und Acryl-Frontblende Temperatur-geregelter Gehäuselüfter 92x92x25mm Laufwerksschächte: 2x 3,5" intern, 1x 5,25" extern Abmessungen: 29,5 x 20 x 18,5 cm (LBH) = 10,9 Liter
<i>Prozessor</i>	Intel® Pentium E5200 Kernfrequenz: 2x 2,5GHz Prozessor-Sockel 775 L1-Cache: 2x32kB, L2-Cache: 2x 1024kB Befehlssätze: MMX, SSE3, Execution-Disable (XD-Bit) Thermal-Monitor 2, Enhanced Halt State (C1E), Speedstep (EIST), 64 Bit (EM64T) Bustakt: 800 MHz (Quadpumped) Prozessorkern: 45nm Wolfdale-2M Max. Leistungsaufnahme: 65 Watt (TDP)
<i>Kühltechnologie</i>	Großer 92mm-Lüfter auf der Gehäuserückseite und Intel-Boxed-Kühler auf dem Prozessor Temperaturabhängiger Drehzahlsteuerung (Smart-Fan-Technologie)
<i>Chipsatz</i>	Intel® 945GC Express Chipset (MCH, Northbridge) + ICH7 (Southbridge)
<i>Festplatte</i>	160GB 3,5" Serial ATA 300 Festplatte
<i>Speicher</i>	1GB DDR2-800 Arbeitsspeicher (2x 512MB)
<i>Grafikfunktion</i>	Intel Graphics Media Accelerator 950 (GMA950) Verbesserter Datendurchsatz durch PCI-E x1-Anbindung 333MHz Taktfrequenz des Grafikprozessors DX8/DX9-Unterstützung mit erweiterten 3D-Funktionen Dynamic Video Memory Technology (DVMT) 3.0 Shared Memory max. 224MB Video-Anschlüsse: Digital DVI und analog Sub-D Unterstützt zwei Monitore gleichzeitig (DVI und VGA) im Clone-Modus.

Sound-funktion	<p>5.1-Kanal Sound Audio Realtek® ALC 662 6-Kanal High-Definition Audio Drei analoge 3,5mm Audio-Anschlüsse auf der Rückseite: 1) Line-out vorne (Kopfhörer) 2) Line-out hinten (umschaltbar auf Mikrofon-Eingang) 3) Line-out Mitte (umschaltbar auf Line-in)</p>
Netzwerk-funktion	<p>Gigabit Ethernet Netzwerk-Controller (Marvell 8056) Unterstützt 10/100/1000 MBit/s Datentransferrate RJ45-Netzwerkanschluss im Back Panel Unterstützt Wake-on-LAN-Funktionalität und PXE (Preboot Execution Environment)</p>
Bedien-elemente Vorderseite	<p>Ein/Aus-Button Betriebsanzeige (LED) Festplattenaktivitätsanzeige (LED)</p>
Anschlüsse Rückseite	<p>DVI Video (digital) D-Sub Video (analog) 4x USB 2.0 RJ45 Netzwerk-Anschluss PS/2 Tastatur-Anschluss PS/2 Maus-Anschluss Serielle Schnittstelle (COM) Audio Line-out vorne (Kopfhörer) Audio Line-out hinten (umschaltbar auf Mikrofon-Eingang) Audio Line-out Mitte (umschaltbar auf Line-in)</p>
Steckplätze	keine Steckplätze
Netzteil	<p>100 Watt Flex-ATX-Netzteil Eingangsspannungsbereich: 100-240V AC, 47-63 Hz Active PFC (aktive Leistungsfaktor-Korrektur) EMI-Zertifikate: FCC, CE, BSMI Sicherheitszertifikate: UL, TÜV, CB Netzanschlußkabel abhängig vom Einsatzort 40 mm Lüfter mit Drehzahlsteuerung</p>
Garantie	24 Monate Bring-In-Service

Anschlüsse und Komponenten

Vorder- und Rückseite



- | | | |
|--------------------------------------|-------------------------|-----------------------|
| 1 5,25" Laufwerksschacht | 6 Optional WLAN | 13 4x USB 2.0 Ports |
| 2 Festplatten-LED-Anzeige | 7 Optional Parallelport | 14 VGA Video-Ausgang |
| 3 Betriebs-LED-Anzeige | 8 Netzanschluss | 15 Gigabit LAN (RJ45) |
| 4 Ein-/Aus-Button | 9 PS/2-Maus Port | 16 Audio Line-In |
| 5 MyKover – wechselbares Frontdesign | 10 PS/2-Tastatur Port | 17 Audio Line-Out |
| | 11 Serieller Port | 18 Mikrofon Eingang |
| | 12 DVI Video-Ausgang | |