

Smarter Budget-Einstiegsrechner

Das Shuttle K-Series K 480V PC-System ist die ideale Wahl für die tägliche PC-Arbeit im Business- oder Home-Bereich. Mit diesem stilvollen Würfel-Rechner machen Büro- und Internetanwendungen Spaß. Dieser Mini-PC mit dem freien OpenSUSE-Betriebssystem ist eine sparsame Plattform, die idealerweise in ein Netzwerk eingebunden wird, was optional auch über Wireless LAN geschehen kann. Zielgruppe für dieses preisgünstige Einstiegsmodell sind Bereiche wie kleine und Mittelstandsunternehmen, Behörden und Bildungseinrichtungen. Er ist aber auch ideal als Zweitrechner für einfache Anwendungen im Heimbereich geeignet, wenn man eine zuverlässige Lösung für einfache, häufig genutzte Anwendungen sucht.



Besondere Merkmale

K-Design	<ul style="list-style-type: none"> Schwarzes Gehäuse mit Aluminium-Deckel Abmessungen: 28 x 19 x 17 cm (L/B/H)
Betriebssystem	<ul style="list-style-type: none"> OpenSUSE Linux
Chipsatz	<ul style="list-style-type: none"> Intel 945GC + ICH7 Integrierte GMA950 Grafik Video-Ausgänge: VGA und DVI
Prozessor	<ul style="list-style-type: none"> Socket 775, max. 65W TDP Intel Celeron, Pentium Dual-Core, Core 2 Duo
Speicher	<ul style="list-style-type: none"> 1GB oder 2GB DDR2-667/800
Laufwerke	<ul style="list-style-type: none"> 80-1000 GB SATA II Festplatte Optionaler DVD-Brenner
Sonstiges	<ul style="list-style-type: none"> 5.1 HD Audio USB 2.0 (4x hinten, 4x onboard) Gigabit LAN Serielle Schnittstelle (RS-232) PS/2-Anschlüsse für Maus und Tastatur Optionales WLAN-Modul (PN20)
Netzteil	<ul style="list-style-type: none"> 100 Watt Flex-ATX Netzteil
Anwendung	<ul style="list-style-type: none"> Business
Service	<ul style="list-style-type: none"> 24 Monate Bring-In-Service

Artikelnummer: K 480V
Bestellnummer: PCM-K4800V01

Die Bilder dienen nur zur Illustration.
Das optische Laufwerk ist nur optional.

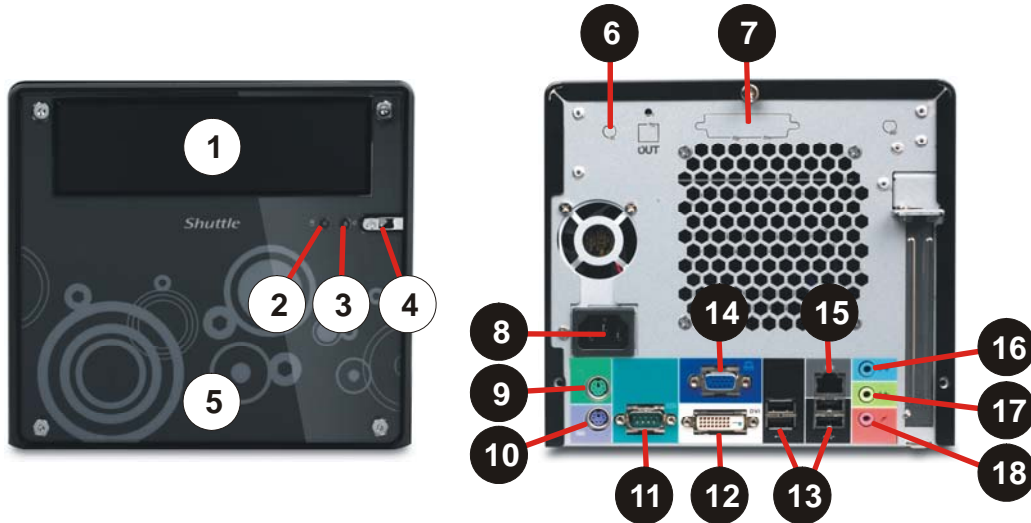
Shuttle K-Series **K 480V** Spezifikation

<i>Empfohlener Anwendungsbereich</i>	Business
<i>Basis</i>	Dieses System basiert auf: Shuttle K-Series Barebone K48
<i>Betriebssystem</i>	OpenSUSE Linux, powered by Novell
<i>Gehäuse</i>	Schwarzer K-Gehäusetyp mit Aluminium-Deckel und Acryl-Frontblende Temperatur-geregelter Gehäuselüfter 92x92x25mm Laufwerksschächte: 2x 3,5" intern, 1x 5,25" extern Abmessungen: 29,5 x 20 x 18,5 cm (LBH) = 10,9 Liter
<i>Prozessor</i>	Socket 775 with Intel Celeron 4xx, Pentium Dual-Core E2xxx, Core 2 Duo E4xxx/E6xxx Supports up to 1333 MHz front side bus, 65/45nm technology and maximum 65W TDP (power consumption)
<i>Kühltechnologie</i>	Großer 92mm-Lüfter auf der Gehäuserückseite und Intel-Boxed-Kühler auf dem Prozessor Temperaturabhängiger Drehzahlsteuerung (Smart-Fan-Technologie)
<i>Chipsatz</i>	Intel® 945GC Express Chipset (MCH, Northbridge) + ICH7 (Southbridge)
<i>Festplatte</i>	160GB 3,5" Serial ATA 300 Festplatte
<i>Optisches Laufwerk</i>	Optionaler DVD Brenner, unterstützt Dual Format und Dual Layer
<i>Speicher</i>	Ein oder zwei Speichermodule DDR2-667/800 (240 Pins) Wahlweise 512MB bis 2GB Gesamtkapazität.
<i>Grafikfunktion</i>	Intel Graphics Media Accelerator 950 (GMA950) Verbesserter Datendurchsatz durch PCI-E x1-Anbindung 333MHz Taktfrequenz des Grafikprozessors DX8/DX9-Unterstützung mit erweiterten 3D-Funktionen Dynamic Video Memory Technology (DVMT) 3.0 Shared Memory max. 224MB Video-Anschlüsse: Digital DVI und analog Sub-D Unterstützt zwei Monitore gleichzeitig (DVI und VGA) im Clone-Modus.

Sound-funktion	<p>5.1-Kanal Sound</p> <p>Audio Realtek® ALC 662 6-Kanal High-Definition Audio</p> <p>Drei analoge 3,5mm Audio-Anschlüsse auf der Rückseite:</p> <ol style="list-style-type: none"> 1) Line-out vorne (Kopfhörer) 2) Line-out hinten (umschaltbar auf Mikrofon-Eingang) 3) Line-out Mitte (umschaltbar auf Line-in)
Netzwerk-funktion	<p>Gigabit Ethernet Netzwerk-Controller (Marvell 8056)</p> <p>Unterstützt 10/100/1000 MBit/s Datentransferrate</p> <p>RJ45-Netzwerkanschluss im Back Panel</p> <p>Unterstützt Wake-on-LAN-Funktionalität und PXE (Preboot Execution Environment)</p>
Bedien-elemente Vorderseite	<p>Ein/Aus-Button</p> <p>Betriebsanzeige (LED)</p> <p>Festplattenaktivitätsanzeige (LED)</p>
Anschlüsse Rückseite	<p>DVI Video (digital)</p> <p>D-Sub Video (analog)</p> <p>4x USB 2.0</p> <p>RJ45 Netzwerk-Anschluss</p> <p>PS/2 Tastatur-Anschluss</p> <p>PS/2 Maus-Anschluss</p> <p>Serielle Schnittstelle (COM)</p> <p>Audio Line-out vorne (Kopfhörer)</p> <p>Audio Line-out hinten (umschaltbar auf Mikrofon-Eingang)</p> <p>Audio Line-out Mitte (umschaltbar auf Line-in)</p>
Steckplätze	keine Steckplätze
Netzteil	<p>100 Watt Flex-ATX-Netzteil</p> <p>Eingangsspannungsbereich: 100-240V AC, 47-63 Hz</p> <p>Active PFC (aktive Leistungsfaktor-Korrektur)</p> <p>EMI-Zertifikate: FCC, CE, BSMI</p> <p>Sicherheitszertifikate: UL, TÜV, CB</p> <p>Netzanschlußkabel abhängig vom Einsatzort</p> <p>40 mm Lüfter mit Drehzahlsteuerung</p>
Garantie	24 Monate Bring-In-Service

Anschlüsse und Komponenten

Vorder- und Rückseite



- 1 5,25" Laufwerksschacht
- 2 Festplatten-LED-Anzeige
- 3 Betriebs-LED-Anzeige
- 4 Ein-/Aus-Button
- 5 MyKover – wechselbares Frontdesign

- 6 Optional WLAN
- 7 Optional Parallelport
- 8 Netzanschluss
- 9 PS/2-Maus Port
- 10 PS/2-Tastatur Port
- 11 Serieller Port
- 12 DVI Video-Ausgang

- 13 4x USB 2.0 Ports
- 14 VGA Video-Ausgang
- 15 Gigabit LAN (RJ45)
- 16 Audio Line-In
- 17 Audio Line-Out
- 18 Mikrofon Eingang