

### Ansprechender Einstiegs-PC für den Alltag

Das Shuttle K-Series K 4800H Komplettsystem ist ein einfacher Heim- oder Zweit-PC mit konfigurierbaren Standardkomponenten. Die integrierte Grafik bietet dank DVI-Ausgang scharfe Bilder auch auf größeren Displays. Ein besonderes Highlight: die Frontblende lässt sich mit einem eigenen Motiv versehen. Wer auf der Suche nach einem zuverlässigen und preisgünstigen Mini-PC für einfache Anwendungen ist, für den ist der K 4800H goldrichtig.

### Shuttle K-Series K 4800H



#### Besondere Merkmale

<b>Kategorie</b>	<ul style="list-style-type: none"> <li>• Home</li> </ul>
<b>Shuttle Barebone</b>	<ul style="list-style-type: none"> <li>• Mini-PC Komplettsystem basierend auf Shuttle K-Series Barebone K48</li> <li>• Farbe: Schwarz</li> </ul>
<b>Betriebssystem</b>	<ul style="list-style-type: none"> <li>• Windows Vista (verschiedene Versionen)</li> </ul>
<b>Prozessor</b>	<ul style="list-style-type: none"> <li>• Intel Prozessor, Sockel 775, max. 1066MHz</li> <li>• FSB-Frequenz: Celeron, Celeron Dual Core, Pentium Dual Core, Core 2 Duo</li> </ul>
<b>Speicher</b>	<ul style="list-style-type: none"> <li>• Bis zu. 2 GB DDR2-667, Dual Channel</li> </ul>
<b>Grafik</b>	<ul style="list-style-type: none"> <li>• Integrierte Intel GMA 950 Grafik</li> </ul>
<b>Sound</b>	<ul style="list-style-type: none"> <li>• Integrierte 6-Kanal Audio</li> </ul>
<b>Netzwerk</b>	<ul style="list-style-type: none"> <li>• Gigabit Netzwerk (1000 Mbit/s)</li> </ul>
<b>Laufwerke</b>	<ul style="list-style-type: none"> <li>• Serial-ATA Festplatte</li> <li>• DVD-Brenner (Dual Format, Dual Layer)</li> </ul>
<b>Garantie</b>	<ul style="list-style-type: none"> <li>• 24 Monate Pick-up-and-Return</li> </ul>
<b>Weitere Ausstattungsoptionen</b>	<ul style="list-style-type: none"> <li>• Einzelne Komponenten dieses Systems lassen sich individuell anpassen. Verwenden Sie hierzu den "Shuttle Systems Configurator" auf der Shuttle-Website <a href="http://sys.eu.shuttle.com">sys.eu.shuttle.com</a></li> </ul>

Die Bilder dienen nur zur Illustration.

©2008 Shuttle Computer Handels GmbH (Germany). Änderungen ohne Ankündigung vorbehalten. Abbildungen dienen nur zur Illustration.

## Shuttle K-Series K 4800H Spezifikation (konfigurierbar)

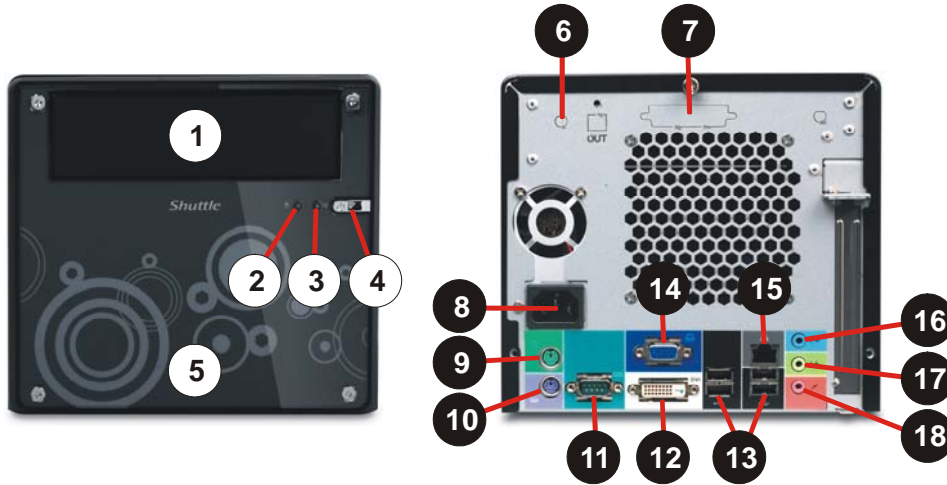
<i>Einsatzbereich</i>	Home
<i>Basis</i>	Dieses System basiert auf: Shuttle K-Series Barebone K48
<i>Betriebssystem</i>	Microsoft Windows Vista (verschiedene Versionen verfügbar) Lieferbar in 9 Sprachen: Deutsch, Englisch, Französisch, Niederländisch, Spanisch, Italienisch, Schwedisch, Finnisch, Dänisch
<i>Gehäuse</i>	Schwarzer K-Gehäusetyp mit Aluminium-Deckel und Acryl-Frontblende Temperatur-geregelter Gehäuselüfter 92x92x25mm Laufwerksschächte: 2x 3,5" intern, 1x 5,25" extern Abmessungen: 29,5 x 20 x 18,5 cm (LBH) = 10,9 Liter
<i>Prozessor</i>	Intel Prozessoren mit Sockel 775 mit bis zu 1066MHz FSB-Frequenz: Celeron, Celeron Dual-Core, Pentium Dual-Core, Core2 Duo mit 65nm- oder 45nm-Technologie
<i>Chipsatz</i>	Intel® 945GC Express Chipset (MCH, Northbridge) + ICH7 (Southbridge)
<i>Festplatte</i>	3,5" Serial ATA 300 Festplatte
<i>Optisches Laufwerk</i>	16x DVD Brenner, unterstützt Dual Format und Dual Layer
<i>Arbeitspeicher</i>	Mit bis zu 2 GB DDR2-533/667 Arbeitsspeicher Unterstützt Dual Channel Technologie
<i>Integrierte Grafikkarte</i>	Intel Graphics Media Accelerator 950 (GMA950) Verbesserter Datendurchsatz durch PCI-E x1-Anbindung 333MHz Taktfrequenz des Grafikprozessors DX8/DX9-Unterstützung mit erweiterten 3D-Funktionen Dynamic Video Memory Technology (DVMT) 3.0 Shared Memory max. 224MB Video-Anschlüsse: Digital DVI und analog Sub-D Unterstützt zwei Monitore gleichzeitig (DVI und VGA) im Clone-Modus.
<i>Soundfunktion</i>	5.1-Kanal Soundfunktion Audio Realtek® ALC 662 6-Kanal High-Definition Audio Drei analoge 3,5mm Audio-Anschlüsse auf der Rückseite: 1) Line-out vorne (Kopfhörer) 2) Line-out hinten (umschaltbar auf Mikrofon-Eingang) 3) Line-out Mitte (umschaltbar auf Line-in)

<b>Netzwerk</b>	<p>Gigabit Ethernet Netzwerk-Controller (Marvell 8056)          Unterstützt 10/100/1000 MBit/s Datentransferrate          RJ45-Netzwerkanschluss im Back Panel          Unterstützt Wake-on-LAN-Funktionalität und PXE (Preboot Execution Environment)</p>
<b>Freier Steckplatz</b>	keine Steckplätze
<b>Bedienelemente Vorderseite</b>	<p>Ein/Aus-Button          Betriebsanzeige (LED)          Festplattenaktivitätsanzeige (LED)</p>
<b>Anschlüsse Rückseite</b>	<p>DVI Video (digital)          D-Sub Video (analog)          4x USB 2.0          RJ45 Netzwerk-Anschluss          PS/2 Tastatur-Anschluss          PS/2 Maus-Anschluss          Serielle Schnittstelle (COM)          Audio Line-out vorne (Kopfhörer)          Audio Line-out hinten (umschaltbar auf Mikrofon-Eingang)          Audio Line-out Mitte (umschaltbar auf Line-in)          optionales Wireless LAN Modul (PN20)</p>
<b>Netzteil</b>	<p>100 Watt Flex-ATX-Netzteil          Eingangsspannungsbereich: 100-240V AC, 47-63 Hz          Active PFC (aktive Leistungsfaktor-Korrektur)          EMI-Zertifikate: FCC, CE, BSMI          Sicherheitszertifikate: UL, TÜV, CB          Netzanschlusskabel abhängig vom Einsatzort          40 mm Lüfter mit Drehzahlsteuerung</p>
<b>Weitere Ausstattungsoptionen</b>	<p>Einzelne Komponenten dieses Systems lassen sich individuell anpassen. Verwenden Sie hierzu den "Shuttle Systems Configurator".          URL: <a href="http://sys.eu.shuttle.com">sys.eu.shuttle.com</a></p>
<b>Garantie</b>	24 Monate Pick-Up-And-Return Service

©2008 Shuttle Computer Handels GmbH (Germany). Änderungen ohne Ankündigung vorbehalten. Abbildungen dienen nur zur Illustration.

## Anschlüsse und Komponenten

### Vorder- und Rückseite



- |   |                                    |    |                       |    |                    |
|---|------------------------------------|----|-----------------------|----|--------------------|
| 1 | 5,25" Laufwerksschacht             | 6  | Optional WLAN         | 13 | 4x USB 2.0 Ports   |
| 2 | Festplatten-LED-Anzeige            | 7  | Optional Parallelport | 14 | VGA Video-Ausgang  |
| 3 | Betriebs-LED-Anzeige               | 8  | Netzanschluss         | 15 | Gigabit LAN (RJ45) |
| 4 | Ein-/Aus-Button                    | 9  | PS/2-Maus Port        | 16 | Audio Line-In      |
| 5 | MyKover – wechselbares Frontdesign | 10 | PS/2-Tastatur Port    | 17 | Audio Line-Out     |
|   |                                    | 11 | Serieller Port        | 18 | Mikrofon Eingang   |
|   |                                    | 12 | DVI Video-Ausgang     |    |                    |

MyKover – Individuelle Gestaltung der Frontblende



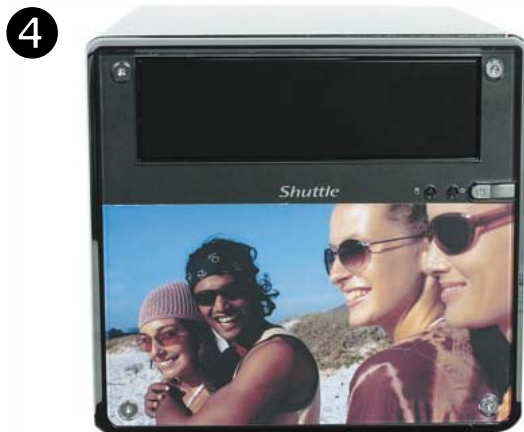
**1** Lösen Sie die vier Schrauben, damit die Frontblende gelöst werden kann. Entfernen Sie die transparente Abdeckung und das Bild.



**2** Legen Sie zunächst das neue Bild und dann wieder die transparente Abdeckung auf die Frontblende.



**3** Richten Sie das neue Bild und die transparente Abdeckung auf die Befestigungslöcher aus und schrauben es dann mit den vier Schrauben wieder vorsichtig fest.



**4** Glückwunsch – Sie haben jetzt eine individuelle Frontblende.

©2008 Shuttle Computer Handels GmbH (Germany). Änderungen ohne Ankündigung vorbehalten. Abbildungen dienen nur zur Illustration.