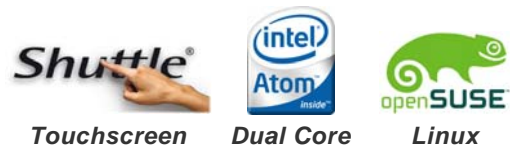


Elegante Erscheinung: Nur 3,6 cm dünn und mit Linux Betriebssystem

Der All-in-One-PC X500V setzt auf Linux, energiesparende Technologien und ein innovatives Bedienkonzept. Die neueste Version von openSUSE Linux, der Intel Atom 330 Dual-Core-Prozessor (2x 1,6 Ghz) und ein Touchscreen in 39,6 cm Größe (15,6") zeichnen dieses nur 3,6 cm dünne Schmuckstück aus. Legen Sie Tastatur und Maus beiseite - X500V kann per Finger oder Stylus gesteuert werden. Eine Webcam, WLAN, Mikrofon und Lautsprecher sind bereits integriert. Die Erweiterung mit Programmpaketen ist per 1-Klick-Installation auf der openSUSE-Website jederzeit möglich. 24 Monate Bring-in-Service stehen Ihnen zur Verfügung.

Shuttle All-in-One PC X500V White



Besondere Merkmale

All-in-one Design	<ul style="list-style-type: none"> Voll ausgestatteter All-in-one PC mit Display Klein: 39,1 x 32,7 x 3,6 cm (BHT) Klappständer auch als Griff verwendbar Externes, lüfterloses Netzteil (65W)
CPU & Chipatz	<ul style="list-style-type: none"> CPU: Intel ATOM 330 Dual Core Chipsatz: Intel 945GC + ICH7
Speicher	<ul style="list-style-type: none"> 1 oder 2 GB DDR2 SO-DIMM memory 160 - 500 GB 6,35cm/2,5" SATA-Festplatte
Betriebs-system	<ul style="list-style-type: none"> OpenSUSE Linux, powered by Novell
Display & Grafik	<ul style="list-style-type: none"> 39,6cm/15,6" Touchscreen (1366x768) Intel GMA950 Grafikfunktion, 224MB UMA VGA Video-Ausgang (Clone-Modus)
Anschlüsse	<ul style="list-style-type: none"> 5x USB Audio: Mikrofon, Line-in/out oder 5.1-Kanal Gigabit LAN, Wireless LAN (Draht-n)
Weitere integrierte Komponenten	<ul style="list-style-type: none"> SD Cardreader 1,3 Megapixel Webcam 2x 2W Lautsprecher Mikrofon Befestigungsmöglichkeit für VESA-Halterung
Anwendung	<ul style="list-style-type: none"> Basic, Home Media
Garantie	<ul style="list-style-type: none"> 24 Monate Bring-in-Service

Produktname: Shuttle All-in-One PC X500V White
Shuttle Bestellnummer: PAM-X500V01

Die Bilder dienen nur zur Illustration.

Shuttle All-in-one-PC X500V White – Top-Leistungsmerkmale



Steuern Sie Ihre Software mit dem Finger

Der Touchscreen ist eines der einfachsten Eingabegeräte und deshalb die erste Wahl für eine Vielzahl von Anwendungen, wo eine einfache Interaktion zwischen Mensch und PC erforderlich ist. Mit einem Touchscreen kann auf Informationen einfacher und schneller zugegriffen werden, da der Anwender für seine Auswahl lediglich intuitiv den Bildschirm berühren muss. Darüber hinaus ist natürlich weiterhin der Anschluss von Maus und Tastatur per USB möglich.



Dual Core. Do more.

Fast alle verfügbaren Netbooks und All-in-one-PCs mit Atom-Prozessor verwenden die ursprüngliche Single-Core-Ausführung. Shuttle hebt sich dagegen mit seinem All-in-one-PC X500V ab, indem es die leistungsstärkere Dual-Core-Version Intel Atom 330 integriert. Dies führt zu einem spürbar besseren Reaktionsverhalten beim Arbeiten, insbesondere bei Multithreading-Anwendungen.



All-in-one PC

Der Shuttle All-in-one PC X500V integriert bereits die üblichen PC-Komponenten in einem Gerät, die bei herkömmlichen Desktop-PCs zusätzlich angeschafft werden müssen. Dies schließt z.B. folgende Komponenten mit ein: Webcam, Mikrofon, Mainboard, Display, Touchscreen-Eingabegerät, Wireless-LAN-Modul und Stereo-Lautsprecher. Das spart neben Geld auch Platz und sieht dabei viel aufgeräumter aus.



Klein und schick

Der Shuttle All-in-one PC X500V hat mit nur 3,6cm Tiefe ein schlankes, kompaktes Design und bietet darüber hinaus eine erstklassige Funktionalität. Das dezente Design lässt zunächst nicht auf einen kompletten PC schließen. Dieser schlanke PC findet selbst unter engsten Verhältnissen immer einen Platz – ob als Blickfang auf dem Schreibtisch oder als Schmuckstück im Wohnzimmer.



Lüfterloses Netzteil

Externes, lüfterloses 65W-Netzteil für flüsterleisen Betrieb.



Kensington Diebstahlsicherung

Ein Drahtseil mit Öse wird um einen festen Gegenstand geschlungen und hat am anderen Ende ein Schloss, welches in einer ca. 3x7mm großen Öffnung am PC verankert wird. Das Schloss mit Drahtseil ist nicht im Lieferumfang enthalten.



VGA Anschluss

Dieser VGA-Anschluss dient zum Anschließen eines zweiten Displays oder eines Beamers, der im Klonemodus betrieben werden kann.



Tragegriff

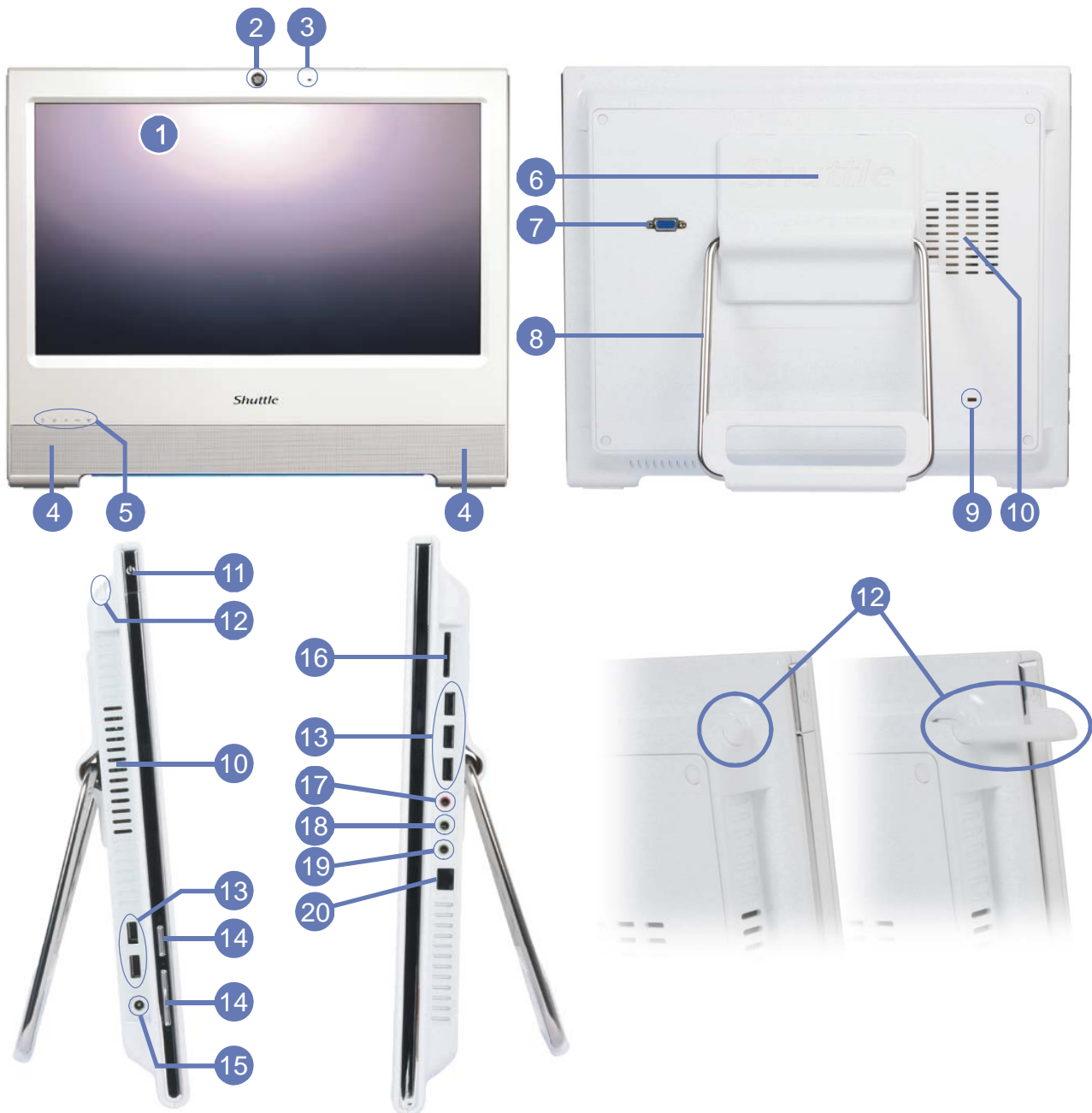
Der Ständer des X500V wurde idealerweise so konstruiert, dass er hochgeklappt auch als Tragegriff funktioniert. So lässt sich das Gerät leicht mit einer Hand transportieren.



VESA-Halterung

Wenn man den Ständer entfernt, kommen vier Gewindebohrungen zum Vorschein, an die sich eine handelsübliche 100mm VESA-Halterung (z.B. zur Wandmontage) montieren lässt.

Shuttle X500V White Übersicht (Anschlüsse, Buttons, etc.)



- 1 Touchscreen LCD Display
- 2 Webcam
- 3 Mikrofon
- 4 Lautsprecher
- 5 Anzeige-LEDs
- 6 VESA-Befestigung
- 7 VGA-Ausgang

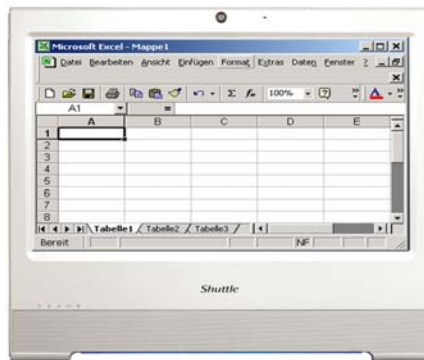
- 8 Stand (oder Griff)
- 9 Kensington Lock
- 10 Lüftungslöcher
- 11 Ein-/Aus-Button
- 12 Stylus-Stift mit Halterung
- 13 USB-Anschlüsse (5x)
- 14 Einstell-Buttons für das Display

- 15 Eingang für das Netzteil
- 16 Cardreader
- 17 Audio Line-in
- 18 Audio Line-out
- 19 Mikrofon-Eingang
- 20 Gigabit LAN Port (RJ45)

Shuttle X500V – Anwendungsbeispiele



Unterhaltung
Musik, Video, Foto-Galerie, TV*
*) TV Tuner USB Stick erforderlich



Büroarbeit
Banking, Shopping, Word/Excel



Steuerung
Überwachung, Heimautomatisierung, Steuergerät



Kassensystem
Produktauswahl, Kalkulation



Weiterbildung
In der Schule, zu Hause, für Kinder und Erwachsene



Kommunikation
Email, VoIP, Messenger, Blog, Videokonferenz



Präsentationen
Visuelle Werbepattform am POS, Unterhaltung, Anzeige von Informationen im öffentlichen Bereichen

Shuttle All-in-One PC X500V White Spezifikation

Gehäuse	Farbe: Weiß Abmessungen: 39,13 x 32,7 x 3,6 cm (BxHxT) 100mm-VESA-Montagemöglichkeit Befestigungsloch für Kensington Lock
Betriebs-system	OpenSUSE Linux, powered by Novell
Touchscreen	Bildschirm für Berührungseingabe mit dem Finger. Resistive Technologie für Ein-Finger-Bedienung (Single Touch) Mitgelieferter Eingabestift (Stylus pen) für den Touchscreen
39,6cm / 15,6"-Zoll Display	39,6cm/15,6" LCD Display, Seitenverhältnis: 16:9 Auflösung: 1366x768 = 1,05 Megapixel Regelbare Hintergrundbeleuchtung: Hochleistungs-LED OSD-Display-Einstellungen (On Screen Display)
Intel Atom Prozessor	Intel Atom Dual Core 330 Prozessor (Codename: Diamondville) 2x 1,6 GHz Kerntakt, 533 MHz FSB 2x 512kB L2-Cache Unterstützt Hyper-Threading (insgesamt 4 Threads) TDP = 8 Watt
Arbeits-speicher	1 oder 2 GB DDR2-667/800 SO-DIMM Speicher (200 Pins) Zwei DIMM Sockel, max. 1GB pro Modul
Chipsatz	Intel® 945GC+ICH7 Express Chipsatz
Festplatte	160 – 500 GB Serial ATA II Festplatte, 6,35cm/2,5"-Format, 5400 U/min
Cardreader	Integrierter Cardreader zum Auslesen und Beschreiben von SD und SDHC Flash-Speicherkarten
Webcam	Integriertes Kameramodul mit 1,3 Megapixel Auflösung
Integrierte Grafik-funktion	Intel Graphics Media Accelerator 950 (GMA950) Verbessertes Datendurchsatz durch PCI-E x1-Anbindung 333MHz Taktfrequenz des Grafikprozessors DX8/DX9-Unterstützung mit erweiterten 3D-Funktionen Dynamic Video Memory Technology (DVMT) 3.0 Shared Memory max. 224MB Video-Ausgang: analoger 15-pol. D-Sub VGA Unterstützt zusätzlichen Monitor im Clone-Modus.

5.1 Kanal Sound, Mikrofon, Lautsprecher	<p>Audio Realtek® ALC 662 5.1-Kanal High-Definition Audio</p> <p>Drei analoge 3,5mm Audio-Anschlüsse:</p> <ol style="list-style-type: none"> 1) Line-out vorne (Kopfhörer) 2) Line-out hinten (umschaltbar auf Mikrofon-Eingang) 3) Line-out Mitte (umschaltbar auf Line-in) <p>Im Gehäuse integriert: Mikrofon und 2x 2W Lautsprecher</p>
Gigabit Netzwerk	<p>Realtek 8111C Ethernet Netzwerk-Controller (Gigabit)</p> <p>Unterstützt 100 / 1.000 MBit/s Datentransferrate</p> <p>Unterstützt Wake-on-LAN (WOL)</p>
Wireless LAN	<p>Unterstützt den Standard 802.11 b/g und Draft-n</p>
Anschlüsse	<p>VGA-Anschluss (D-Sub 15-pol., analog)</p> <p>5x USB 2.0</p> <p>GigaBit LAN (RJ45)</p> <p>Audio 5.1 Kanal (umschaltbar auf Mikrofon, Line-in, Line-out)</p>
LEDs und Buttons	<p>Festplatten-LED</p> <p>Audio Aufnahmepegel LED</p> <p>Ein-/Ausschaltbutton</p> <p>On Screen Display button (OSD)</p> <p>Regler für die Hintergrundbeleuchtung</p>
Netzteil	<p>Externes 65 Netzteil (lüfterlos)</p> <p>Eingang: 100-240V AC, 50-60Hz, Ausgang: 19V DC</p> <p>Abmessungen: 108x46x30mm, Farbe: Schwarz</p>
Zubehör	<p>Anwenderhandbuch</p> <p>Systemhandbuch</p> <p>Treiber CDROM</p> <p>Recovery CDROM</p> <p>Eingabestift (Stylus pen) für den Touchscreen</p> <p>Externes Netzteil</p>
Zertifikate	<p>Sicherheitszertifikate: UL TÜV, CB, BSMI</p> <p>EMI-Zertifikate: CE, FCC, BSMI, C-tick</p> <p>Weitere Zertifikate: Energy Star 4.0</p>
Umgebungsparameter	<p>Betriebstemperatur: 0-35°C</p> <p>Luftfeuchtigkeit: 0-60%</p>
Gewicht	<p>Nettogewicht: 3,6 kg</p>
Garantie	<p>24 Monate Bring-in-Service</p>

Shuttle All-in-one-PC X50-Serie – Modellübersicht



Alle Ausführungen sind in den Farben **Schwarz und Weiß** erhältlich.

		Betriebssystem	Speicher	Festplatte	Strichcode
Online-Konfigurator (BTO)	X 5000T	Windows XP Professional Windows Vista Home Basic Windows Vista Business Windows 7	1 o. 2 GB	160-500GB	–
	X500V	openSUSE Linux	1 o. 2 GB	160-500GB	–
	X50XA	–	1 o. 2 GB	160-500GB	–
Feste Konfiguration	X 5000TA	Windows Vista Home Basic	2 GB	160 GB	White: 4046047101894 Black: 4046047101931
	X 5000TB	Windows 7	2 GB	160 GB	White: 4046047101986 Black: 4046047101993
	X500VA	openSUSE Linux	2 GB	160 GB	White: 4046047101948 Black: 4046047101955
	X50XB	–	2 GB	160 GB	White: 4046047101917 Black: 4046047101924
Barebone	X50 Barebone	–	–	–	White: 811686007593 Black: 811686002925

Stand: Oktober 2009