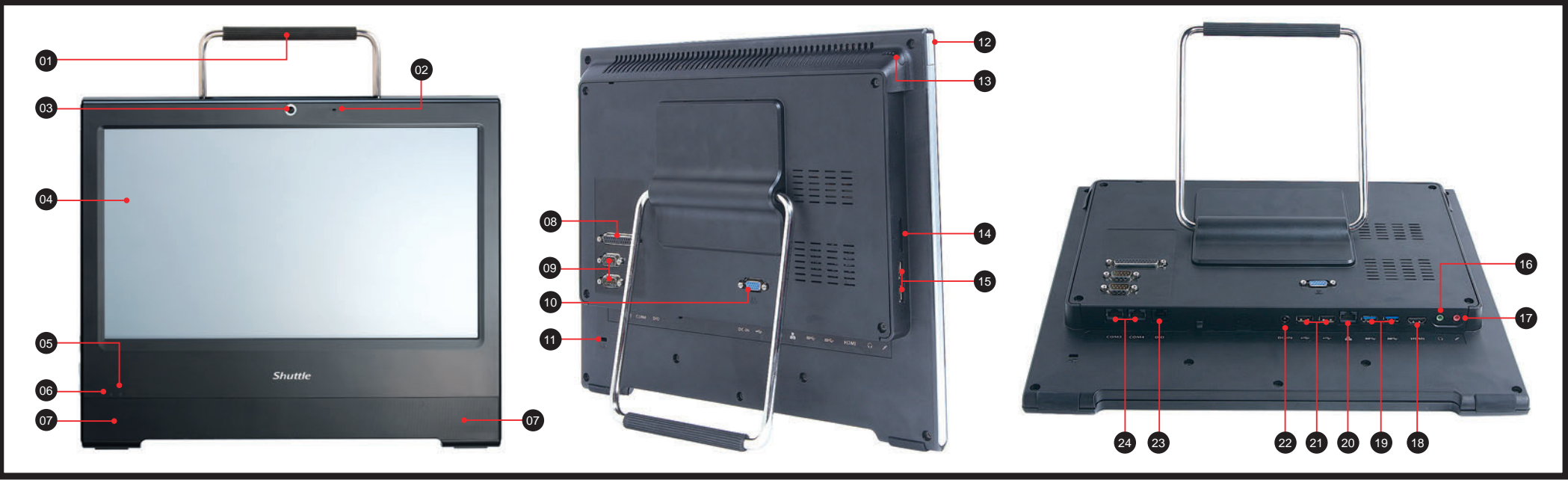




前視 / 後視 / 側視圖



- 01 立架 / 把手

02 內建麥克風

03 網路攝影機

04 液晶螢幕 (單點觸控式)

05 硬碟指示燈

06 電源指示燈

07 立體聲喇叭

08 印表機連接埠 (選配)
- 09 COM1 和 COM2 連接埠 (選配)

10 VGA 連接埠

11 Kensington® 標準防盜鎖孔

12 電源開關按鈕

13 觸控筆

14 SD 讀取卡槽

15 USB 2.0 連接埠

16 耳機孔 / 音源輸出埠
- 17 麥克風插孔

18 HDMI 連接埠

19 USB 3.0 連接埠

20 網路連接埠

21 USB 2.0 連接埠

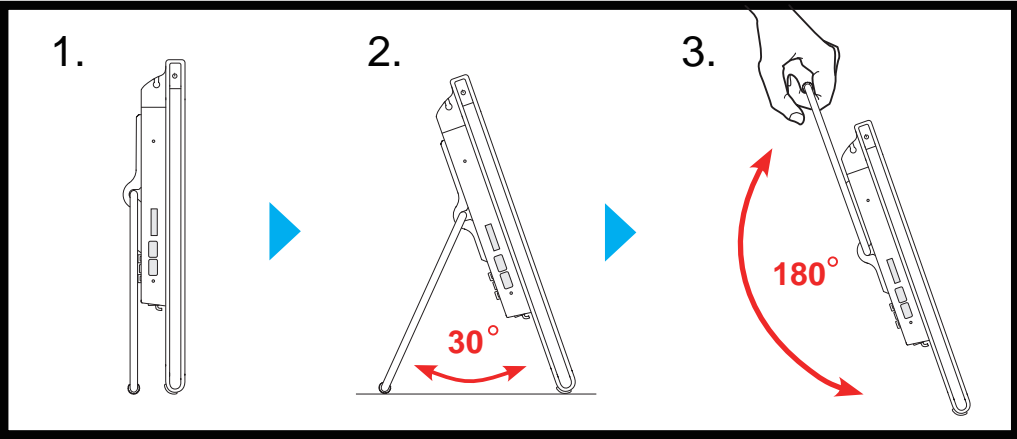
22 電源輸入接頭

23 RJ11 DIO 端口連接埠 (選配)

24 COM3 和 COM4 RJ45 端口連接埠 (選配)

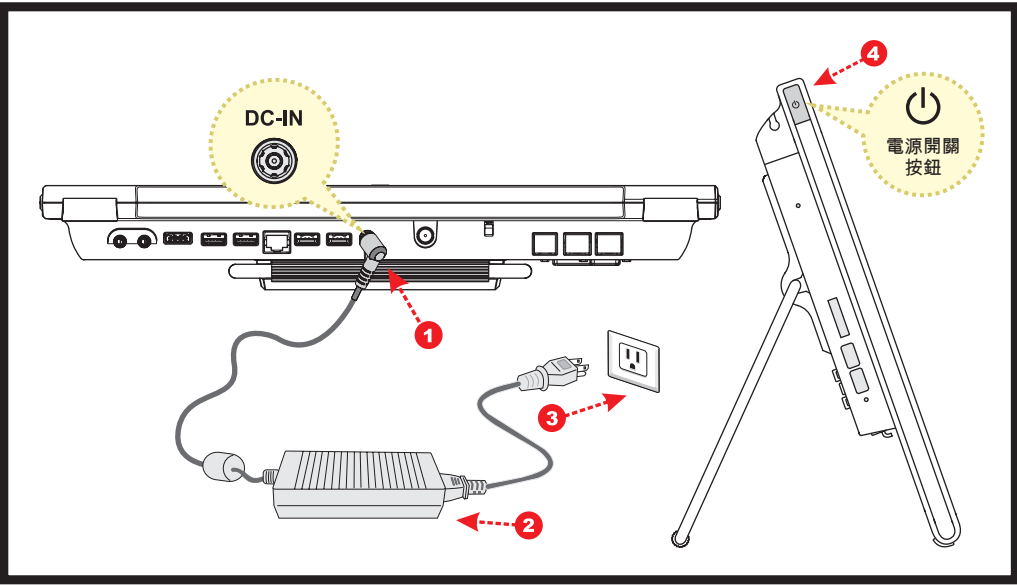
放置在桌面上

- 如何放置在桌面上和移動您的 X50V5，操作如下：
- 安置 X50V5 在一個平坦的桌面上 (圖片1)，並將立架拉開直到擺放定位。然後，您可以調整 X50V5 至您視線舒適的角度。(圖片2)
- 當要搬動或移動您的 X50V5 時，請將立架向上轉至180度便可成為把手。(圖片3)



連接電源與開機

- 照下圖步驟 1~3 將電源變壓器連接至“DC-IN 插孔”，按下“電源開關按鈕”，啟動本系統。



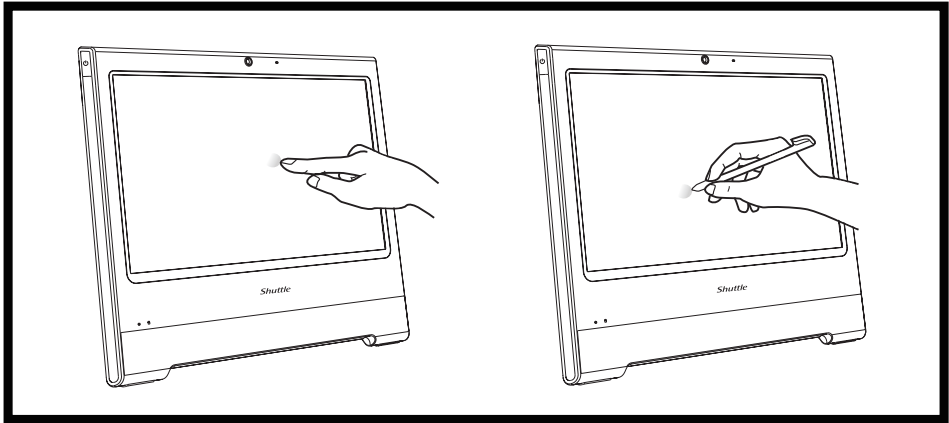
清潔螢幕

- 依照這些規則來清潔外部和處理您的電腦螢幕：
- 關閉系統並且將所有的電源變壓器拔除。
- 使用微濕的清潔布或柔軟且不起絨毛的布料來輕輕地擦拭螢幕的表面。

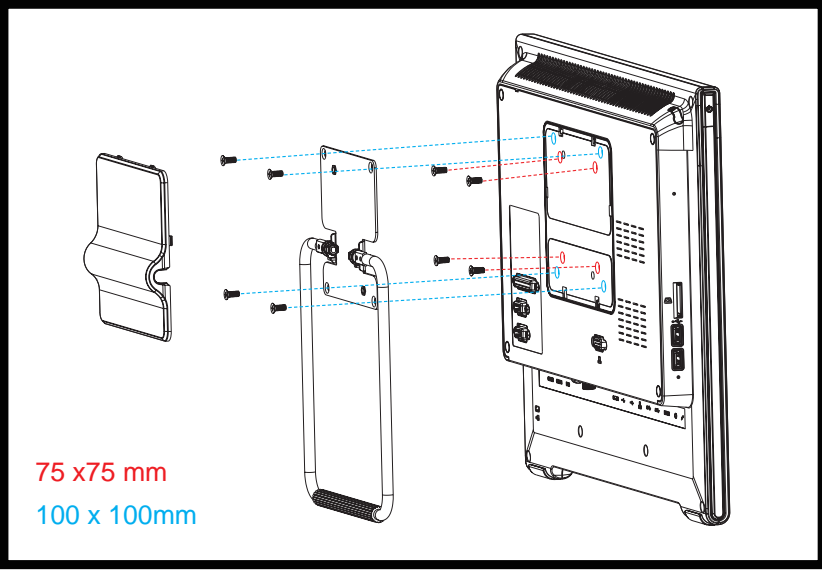
如何使用觸控螢幕

- X50V5 給您簡單自由的觸控體驗，讓您輕鬆的享受數位生活。
- 利用簡單的指尖觸控及觸控筆，就可以讓您輕鬆地管理數位生活。
- 觸控的方式就像滑鼠游標一樣般的傳達所需的指令與 X50V5 進行所有互動。

- 輕觸 = 就如滑鼠左鍵
- 觸碰停留不放 = 就如滑鼠右鍵



吊掛於牆上

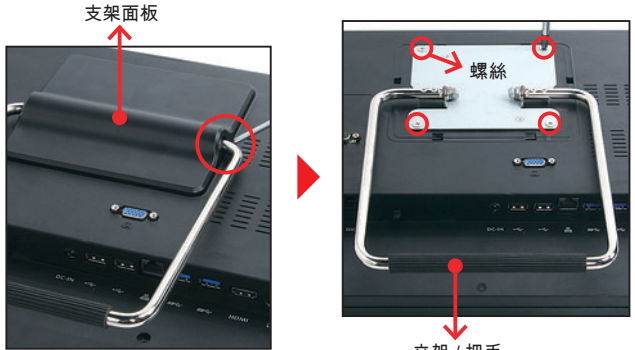


- 如果您要將 X50V5 吊掛於牆上，請先拆下 X50V5 背面上的支架面板並且鬆開支撐腳架的四顆固定螺絲，將支架卸除，方便您吊掛。
- (請參考您所購買的壁掛和吊掛模組所附的使用手冊來進行安裝。)
- 注意: X50V5 請使用符合標準的 VESA 套件 75mm x 75mm 或 100mm x 100mm 的壁掛架或吊架。

A. 開始安裝

- ⚠ 基於安全考量，移開機殼時，請先拔除電源線。

1. 請先拆下 X50V5 背面上的支架面板並且鬆開支撐腳架的四顆固定螺絲，將支撐腳架卸除。

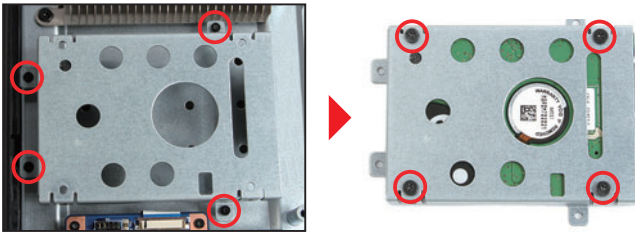


2. 鬆開背板的四顆固定螺絲，將背板卸除。

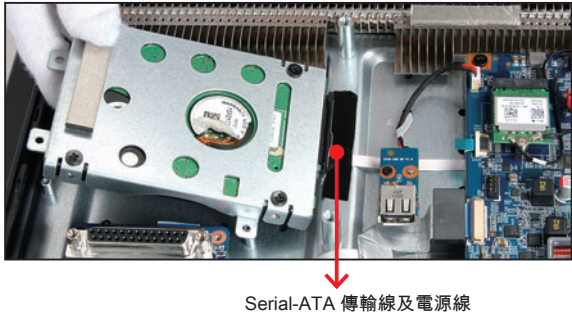


B. 安裝硬碟

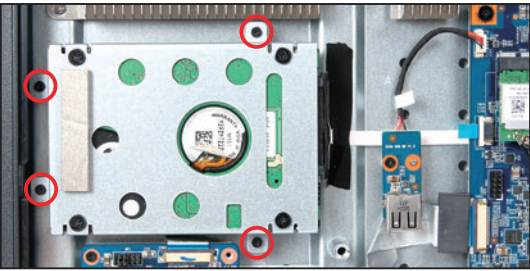
1. 鬆開硬碟支架的四顆固定螺絲，將硬碟支架卸除。
2. 將硬碟安裝入支架內，鎖上四顆螺絲固定。



3. 安裝 Serial ATA 傳輸線及電源線於硬碟插槽。



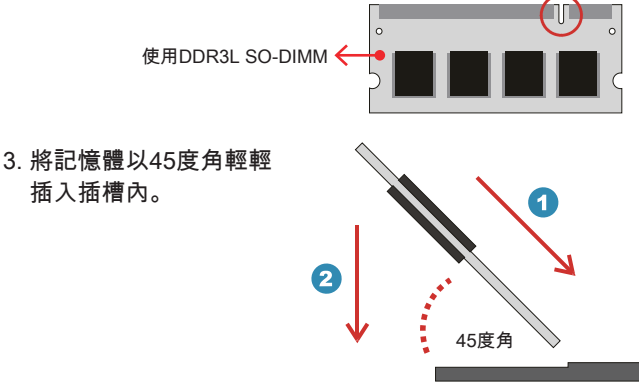
4. 將硬碟連同支架安裝入系統機殼內，鎖上四顆螺絲以固定硬碟及支架。



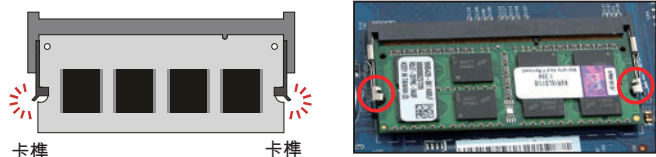
C. 安裝記憶體模組

- ⚠ 本主機板僅支援 1.35V DDR3L 記憶體模組。

1. 找到主機板上的 SO-DIMM 插槽。
2. 將記憶體缺口對準 DIMM 插槽上的凹槽，並安裝於插槽上，確認方向是否有誤。

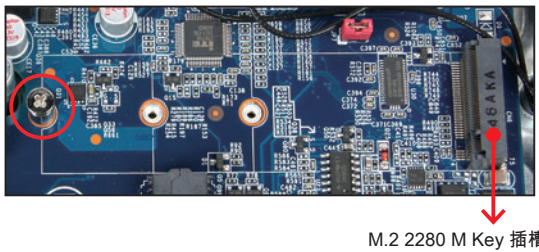


3. 將記憶體以45度角輕輕插入插槽內。



D. 選配安裝

1. 如圖所示，先將螺絲鬆開。

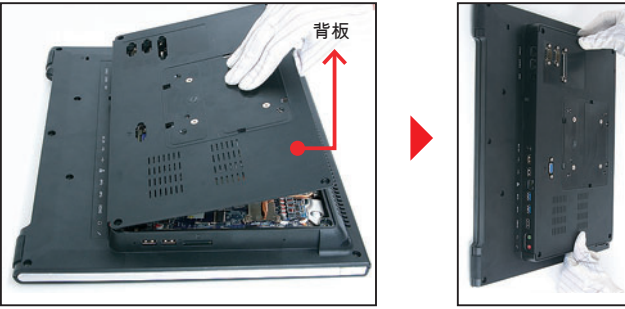


2. 將 M.2 裝置插入 M Key 插槽，並鎖上固定螺絲。

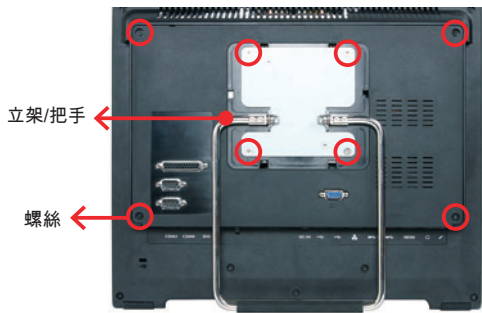


E. 完成

1. 安裝背板。



2. 安裝立架/把手，並鎖上八顆固定螺絲。



3. 安裝立架/把手面板，完成。



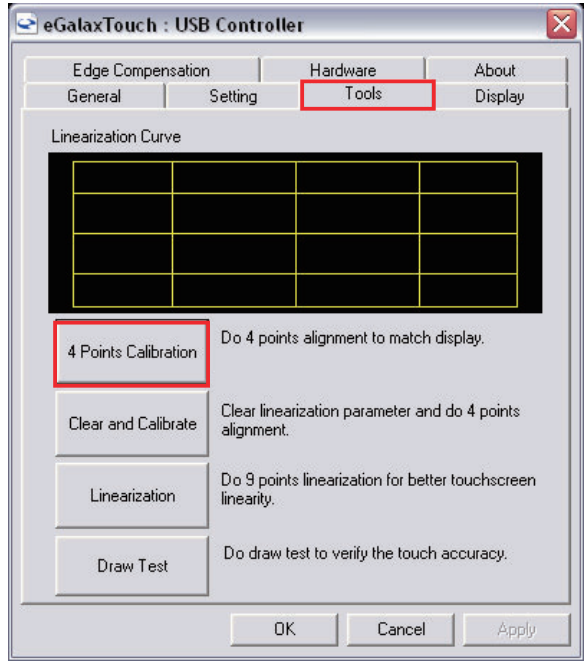
四點校正 (CD-ROM 驅動器安裝)

- 啟動觸控螢幕校正程式，螢幕會出現4個標記在四個角落。

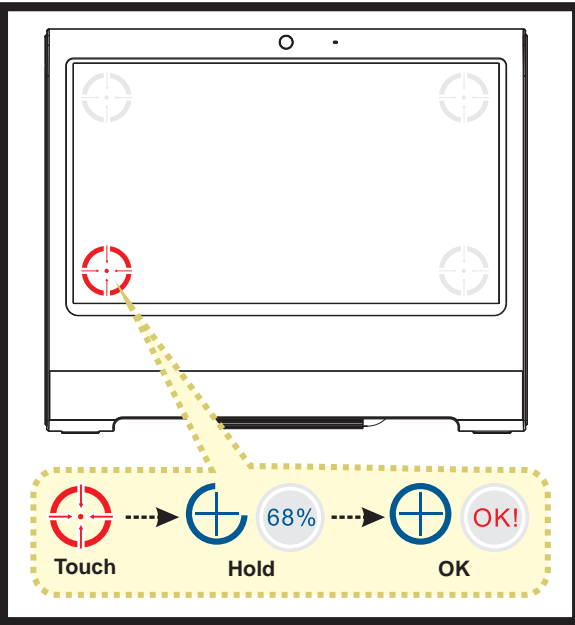
點選 Start / All Programs / eGalax Touch / Configure Utility 開啟。

選取 “Tools” 索引標籤，

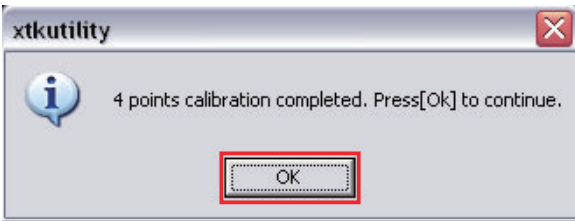
選取 “4 Points Calibration”



- 在作校正動作時，請觸壓並按住螢幕顯示的定位點中心位置依序在4個角重複此動作，系統會自動進行調整。



- 當4點校正完成後，請按 “OK” 繼續。



安全資訊

請在安裝 X50V5 前閱讀以下注意安全資訊。

注意: 使用前，請檢查各項週邊設備是否都已經連接妥當再開機。

鋰電池安全警告: 電池如果更換不正確會有爆炸的危險，請依照製造商說明書使用相同或同款式的電池，並請依製造商指示處理用過的電池。

1. 警語 (於產品本體、說明書及外包裝標示): 使用過度恐傷害視力。
2. 注意事項 (於產品說明說及外包裝標示):
- (1) 使用30分鐘請休息10分鐘。(2) 2歲以下幼兒不看螢幕，兩歲以上每天看螢幕不要超過1小時。