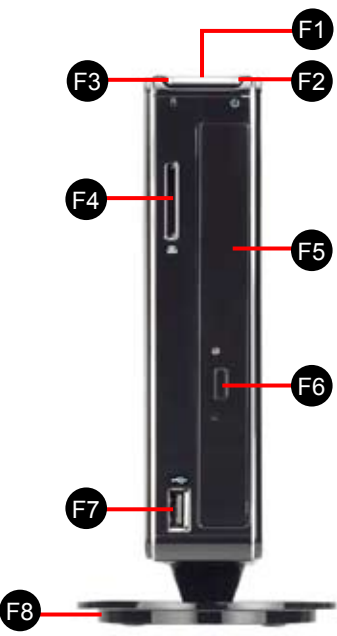


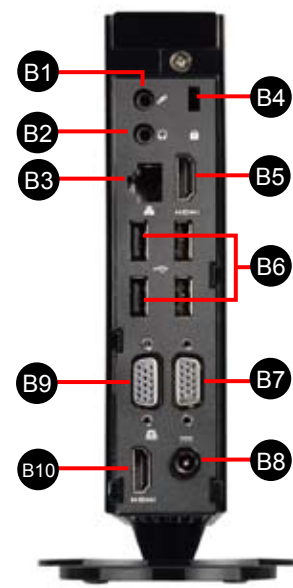
正面构造

- F1. 电源按钮
- F2. 电源指示灯
- F3. 硬盘指示灯
- F4. SD卡片阅读器
- F5. 光驱/第2颗硬盘扩充槽 (选配)
- F6. 光驱退片键
- F7. USB 2.0 连接埠
- F8. 直立式脚架

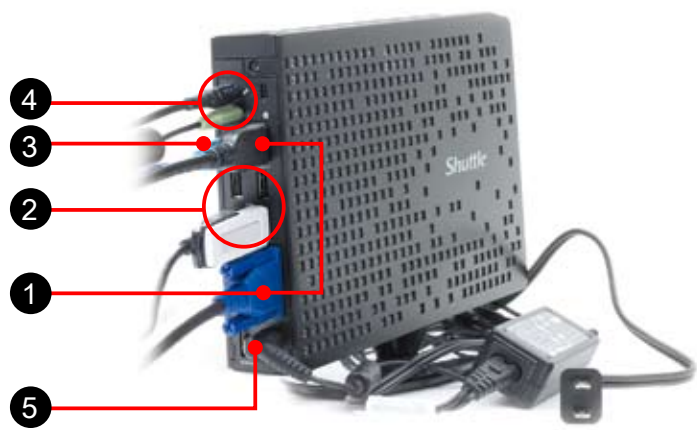


背面构造

- B1. 麦克风插孔
- B2. 耳机孔/音源输出埠
- B3. 网络连接端口
- B4. 安全锁
- B5. HDMI 连接埠 (仅适用于 XS35V3L)
- B6. USB 2.0 连接埠
- B7. D-Sub (VGA) 连接埠 (仅适用于 XS35V3L)
- B8. 电源插孔 (直流电输入)
- B9. D-Sub (VGA) 连接埠 (仅适用于 XS35GS V3L)
- B10. HDMI 连接埠 (仅适用于 XS35GS V3L)



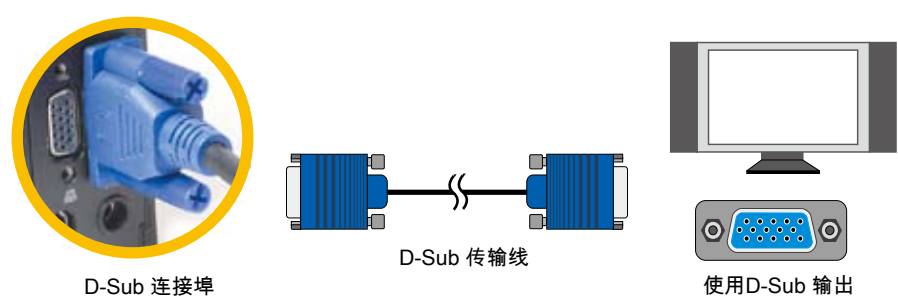
连接系统



1 连接电脑萤幕或 LCD电视

数位和类比装置均可连接到您的电脑CRT萤幕、平面显示萤幕、等离子 (PDP) 电视或LCD电视或其他显示设备。

➢ 类比装置: 使用D-sub连接电脑萤幕或LCD电视。



➢ 数位装置: 使用HDMI 连接您的等离子 (PDP) 电视或LCD 电视。

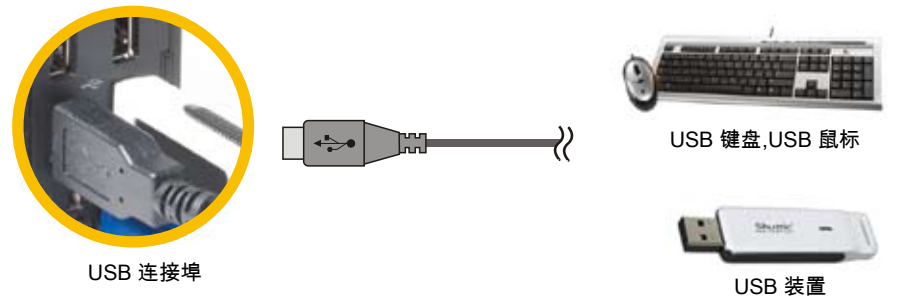


➢ 透过 HDMI 连接 HDTV 或外接扩大机

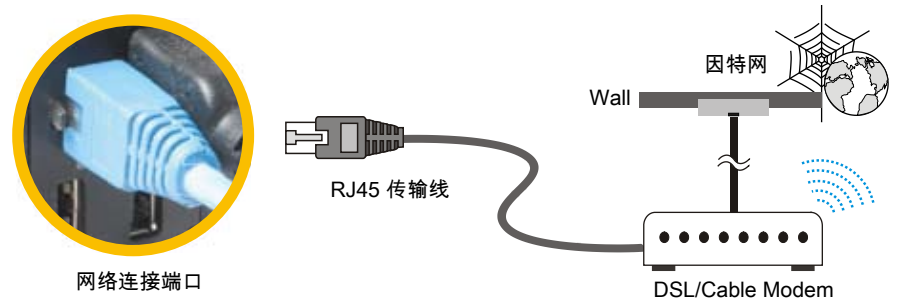
支持 HDMI 1.3 规范, 透过HDMI传输线有效的传输音讯和视讯信号。



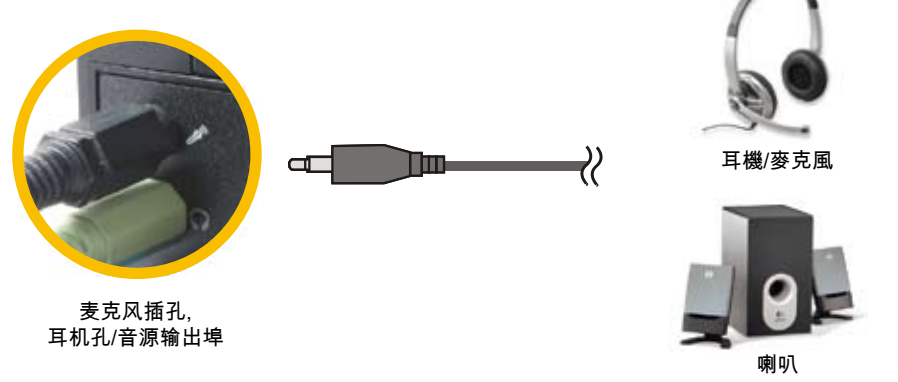
2 连接键盘,鼠标及USB装置



3 连接网络装置



4 连接麦克风,耳机或喇叭



5 连接电源



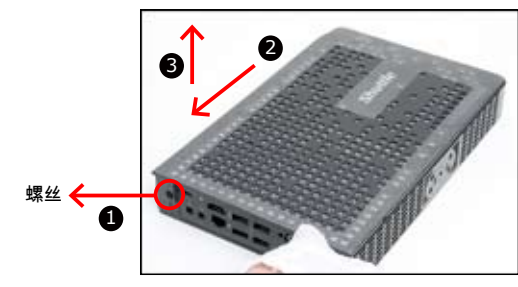
6 按下电源, 启动电脑系统



A. 开始安装

⚠ 基于安全考虑, 移开机壳时请先拔掉电源线。

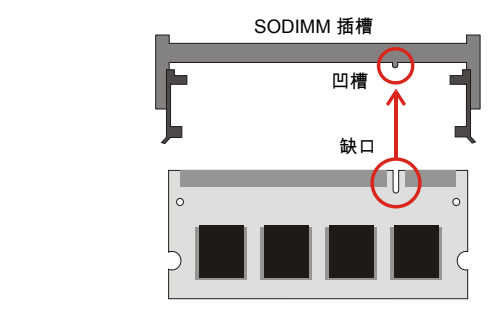
1. 松开 1 颗背板螺丝。
2. 将上盖往外推出, 再向上拿起。



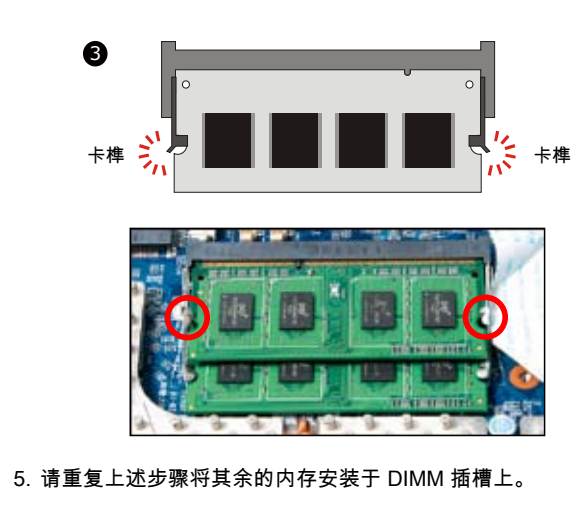
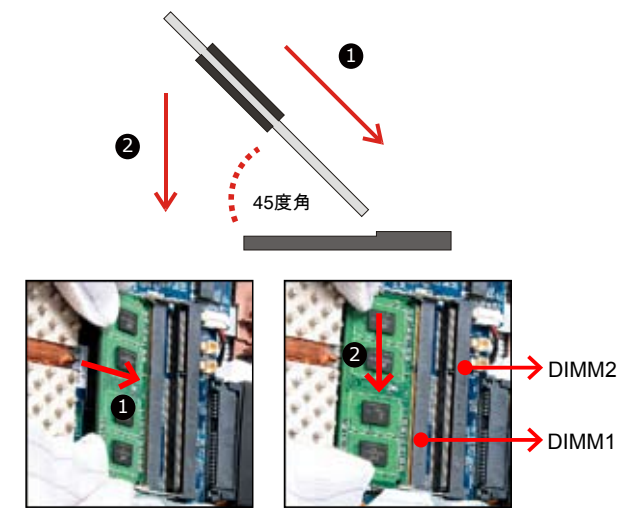
B. 安装内存模块

⚠ 如果您只安装一条内存, 请将内存安装于“DIMM2”插槽。

1. 找到主板上的 SODIMM 插槽。
2. 将内存缺口对准 DIMM 插槽上的凹槽。



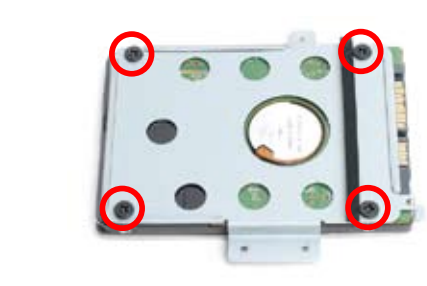
3. 将内存以45度角轻轻插入插槽内。
4. 将内存往下压至两侧卡榫完全定位。



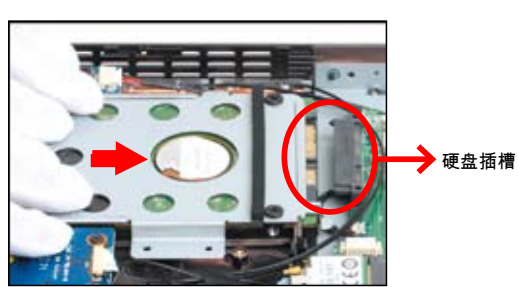
5. 请重复上述步骤将其余的内存安装于 DIMM 插槽上。

C. 安装硬盘

1. 将硬盘安装入支架内, 锁上4颗螺丝固定。



2. 如图所示, 将硬盘连同支架安装入系统机壳内, 朝着红色箭头的方向推入并连接硬盘插槽。



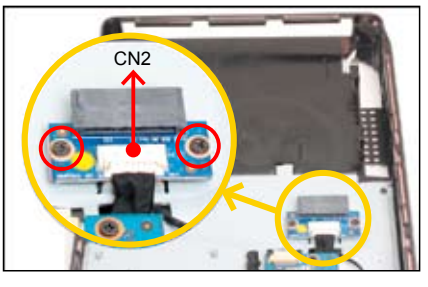
3. 锁上 3 颗螺丝以固定硬盘及支架。



D. 安装光驱/第2颗硬盘

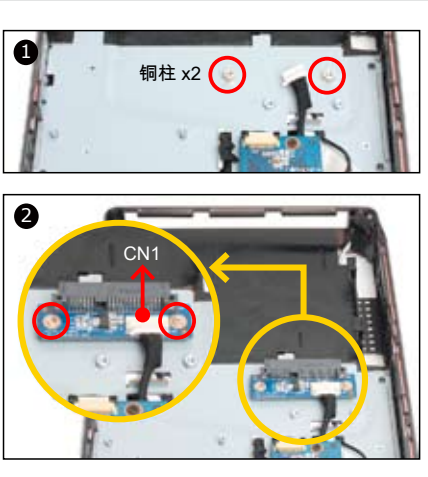
1. 将本机翻转至另一面朝上, 将背盖往外推出, 再向上拿起。
2. 如图所示, 将光驱/硬盘插槽小卡安装入系统机壳内, 锁上螺丝固定, 并将排线连接 CN2/CN1埠。

➢ 适用于光驱: 安装光驱插槽小卡



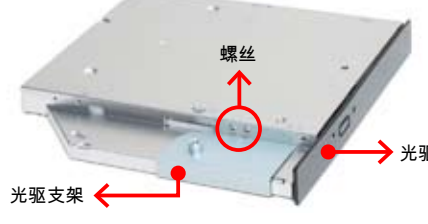
➢ 适用于第2颗硬盘: 安装硬盘插槽小卡

⚠ 假如你要安装第2颗硬盘, 请先锁上2颗铜柱, 再安装硬盘插槽小卡, 如图所示。

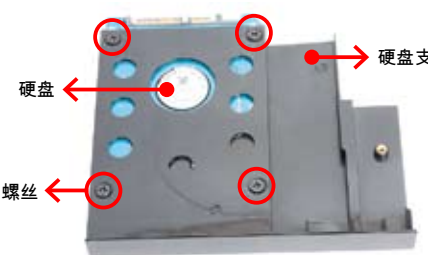


3. 将光驱/硬盘安装入支架内, 锁上螺丝固定。。

➢ 适用于光驱

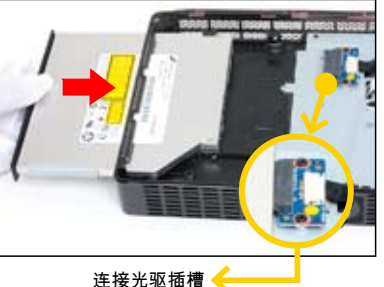


➢ 适用于第2颗硬盘

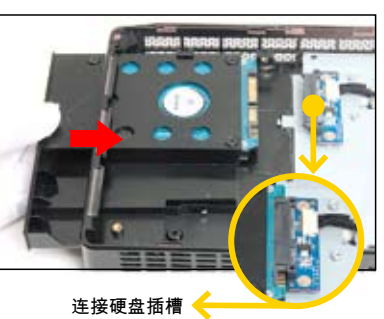


4. 如图所示, 将光驱/硬盘连同支架安装入系统机壳内, 朝着红色箭头的方向推入并连接光驱/硬盘插槽。

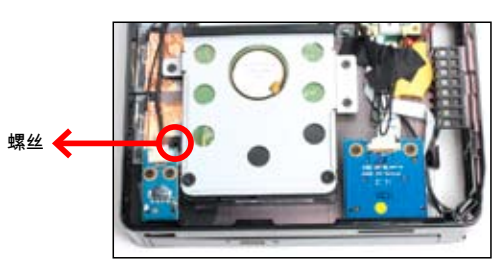
➢ 适用于光驱



➢ 适用于第2颗硬盘

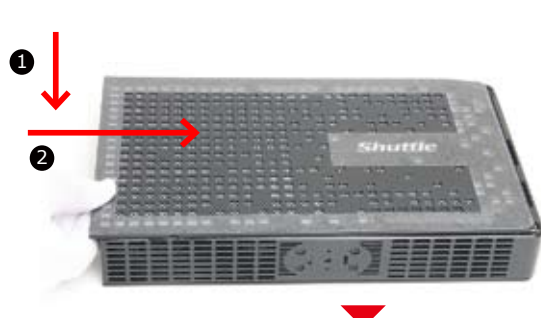


5. 将本机翻转至另一面朝上, 锁上1颗螺丝以固定光驱/硬盘支架。

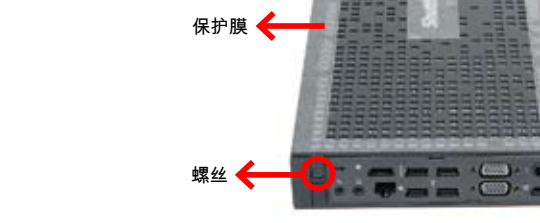


E. 完成

1. 安装机壳上/下盖, 并锁上背板 1 颗螺丝以固定。

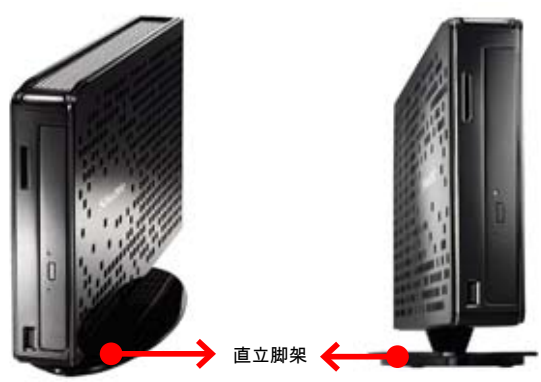
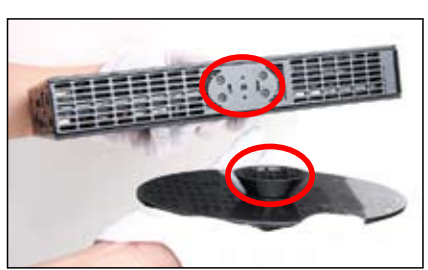


2. 撕去双面保护膜。



➢ 使用直立脚架

安装直立脚架, 并检查直立脚架是否已正确安装至定位, 锁上 1 颗螺丝以固定。



安全资讯

请在安装 XPC 前阅读以下注意安全信息。

注意
更换电池方式错误可能会损坏本电脑。仅能依厂商的建议, 以相同或同等的电池更换。请依照制造商的使用说明处理废电池。

雷射符合性声明
本服务器中的光驱属于雷射产品。光驱的等级卷标黏贴于光驱上。
CLASS 1 雷射产品
注意: 打开时会有不可见的雷射光放射, 避免暴露于雷射光束下。

