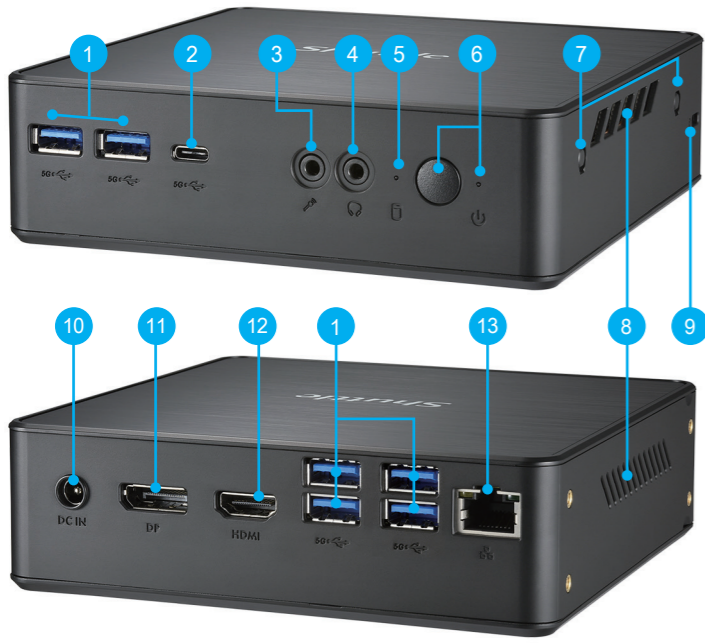


More information on this product can be found at: https://bit.ly/NC50N_series
 更多本產品資訊，請蒞臨：https://bit.ly/NC50N_series
 Weitere Informationen zu diesem Produkt finden Sie unter: https://bit.ly/NC50N_series
 Pour plus d'informations sur ce produit, visitez: https://bit.ly/NC50N_series

Puede encontrar más información sobre este producto en: https://bit.ly/NC50N_series
 本製品の詳細な情報については、次のURLより確認頂けます。https://bit.ly/NC50N_series
 Для получения дополнительной информации об этом продукте перейдите по ссылке: https://bit.ly/NC50N_series
 更多本產品資訊，請蒞臨：https://bit.ly/NC50N_series

Product Overview

產品外觀 \ Produktübersicht \ Présentation du produit \ Resumen del producto \ 製品概要 \ Обзор продукта \ 产品外观



1. USB 3.2 Gen1 Type-A ports
2. USB 3.2 Gen1 Type-C Port
3. MIC-in
4. Headphones
5. Hard disk drive LED
6. Power switch / Power LED
7. Perforation for optional WLAN
8. Ventilation Hole
9. Kensington® Lock Hole
10. Power Jack (DC IN)
11. DisplayPort
12. HDMI 2.0 Port
13. LAN Port

Hardware Installation

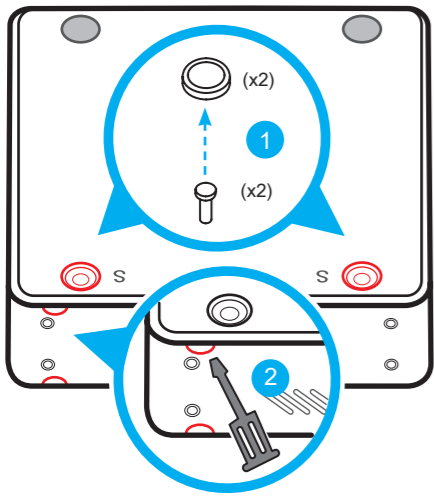
硬體安裝 \ Hardware Installation \ Installation du matériel \ Instalación de hardware
 ハードウェアのインストール \ Установка оборудования \ 硬件安裝

A. Begin Installation

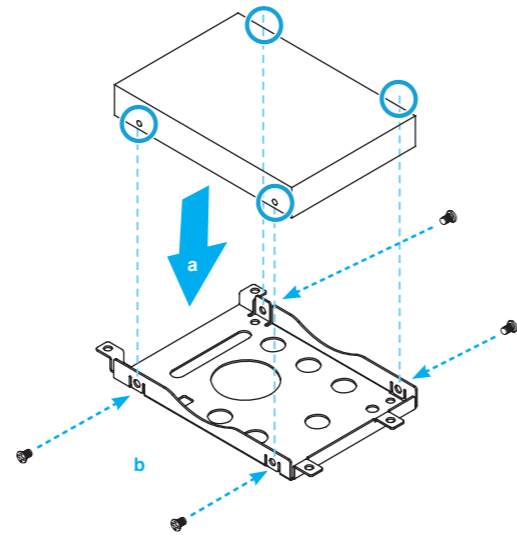
B. Component Installation

⚠ For safety reasons, please ensure that the power cord is disconnected before opening the case.

1. Unscrew two screws of the back cover and remove it.



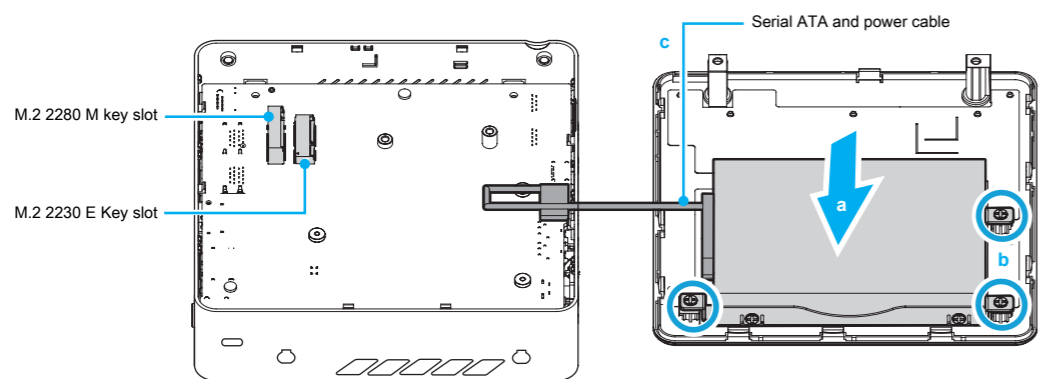
1. Place an HDD or SSD in the rack and secure with the four screws from the sides.



⚠ The product's colour and specifications may vary from the actually shipped product.

2. Put the rack back into the back cover and refasten the screw. Connect the Serial ATA and power cable to the HDD or SSD.

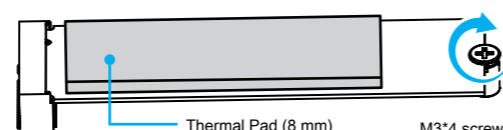
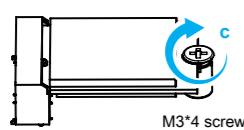
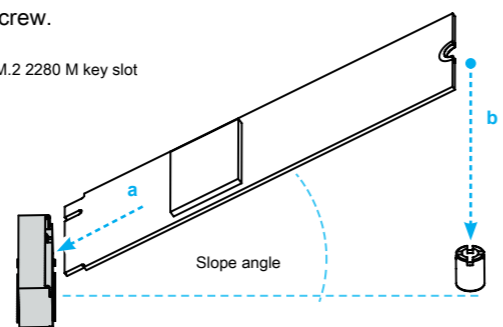
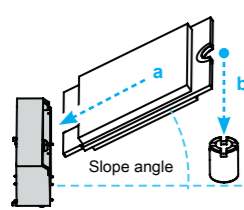
⚠ This model supports 2.5" SATA HDDs and SSDs up to a thickness of 15mm.



3. Locate the M.2 key slots on the motherboard. Install the M.2 device into the M.2 slot and secure with the screw.

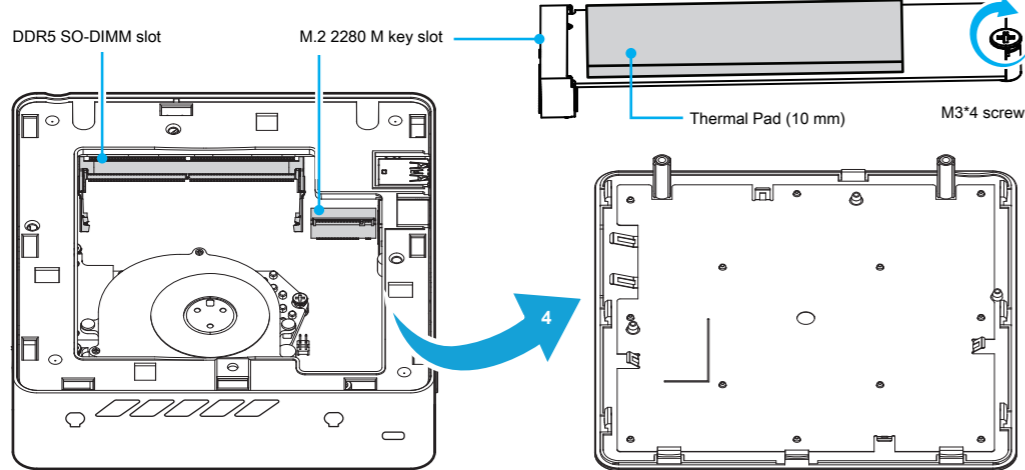
➤ M.2 2230 E Key slot

➤ M.2 2280 M key slot



⚠ Pasting the supplied thermal pad on the M.2 SSD can effectively reduce its temperature.

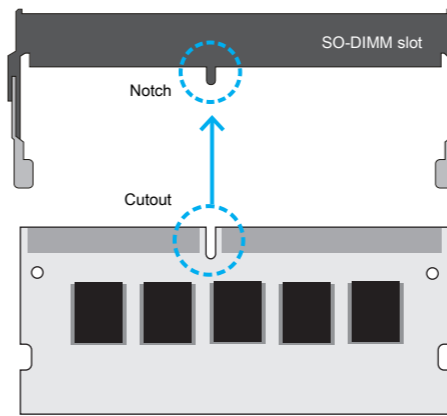
4. Replace the back cover. Turn your NC50N upside down and remove the other cover.
5. Please install device into the M.2 slot on top side by steps B3. if you need.



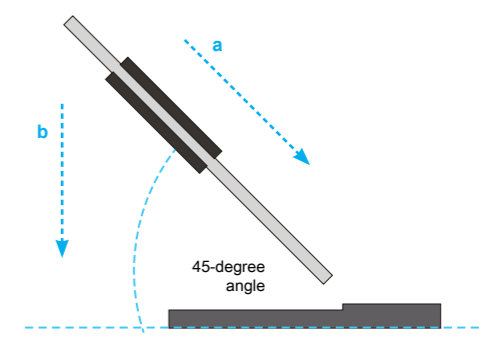
6. Locate the SO-DIMM slot on the motherboard.

⚠ This motherboard does only support 1.1 V DDR5 SO-DIMM memory module.

7. Align the notch of the memory module with the one of the relevant memory slot.



8. Gently insert the module into the slot in a 45-degree angle.



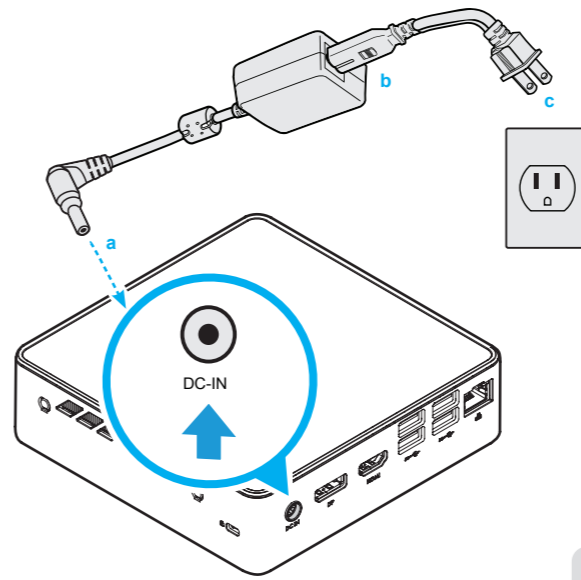
9. Carefully push down the memory module until it snaps into the locking mechanism.



C. Connecting to Power

1. Please replace and affix the case cover with two screws, then connect the power cord.

2. Complete.

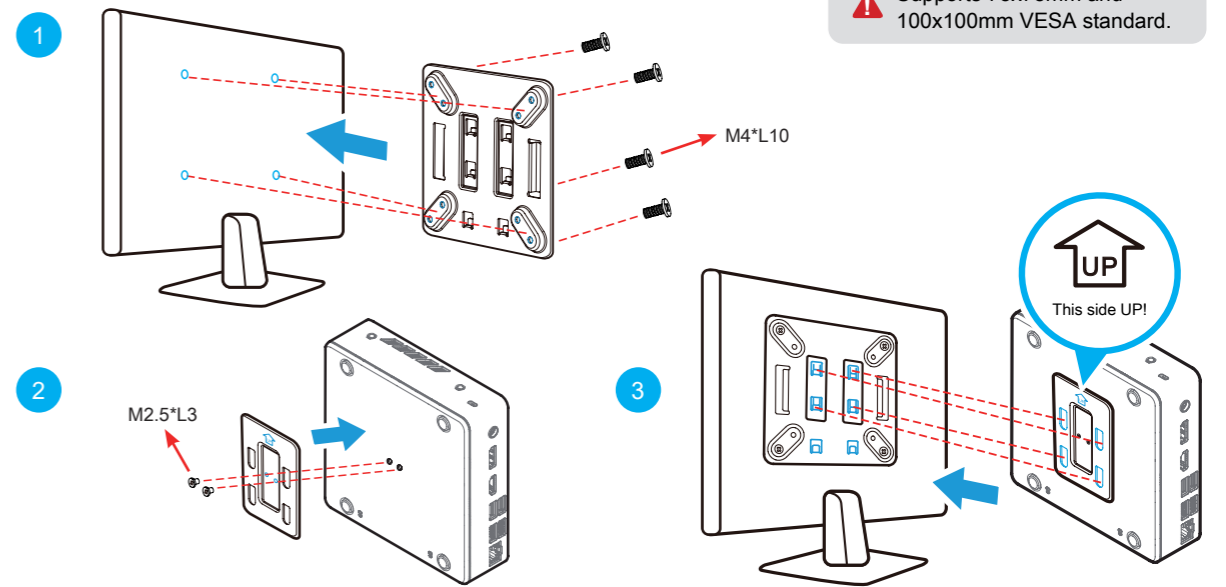


⚠ Please press the "Del" key while booting to enter BIOS. Here, please load the optimised BIOS settings.

Installation of VESA Mount

➤ Follow the steps 1-3 to install the VESA mount.

⚠ Supports 75x75mm and 100x100mm VESA standard.



Safety Information

安全資訊 \ Sicherheitshinweise \ Informations de sécurité \ Información de seguridad
 安全に関する情報 \ Информация о безопасности \ 安全信息

⚠ Incorrectly replacing the battery may damage this computer. Replace only with the same or equivalent as recommended by Shuttle.
 Dispose of used batteries in accordance with the laws of your country.
 更換電池方式錯誤可能會損壞本電腦以及引發爆炸、火災或其他危險。
 僅能依 Shuttle 的建議，以相同或同等的電池更換。
 請根據您所在國家/地區的法律規定處理廢電池。
 Das unkorrekte Austauschen der Batterie kann diesen Computer beschädigen. Ersetzen Sie die Batterie nur durch den gleichen Typ oder ein gleichwertiges, von Shuttle empfohlenes Modell. Entsorgen Sie gebrauchte Batterien gemäß den gesetzlichen Vorschriften in Ihrem Land.
 Ne pas remplacer correctement la pile peut endommager l'ordinateur. Remplacez-la uniquement par un modèle identique ou un équivalent comme recommandé par Shuttle. Éliminez les piles usagées conformément à la législation en vigueur dans votre pays.

La sustitución incorrecta de la batería puede dañar este equipo. Sustituya la batería únicamente por una igual o equivalente recomendada por Shuttle. Elimine las pilas usadas de acuerdo con los requisitos legales de su país.
 バッテリーを間違っでセットすると、このコンピュータが損傷する原因となります。交換する際は、Shuttle が推奨するバッテリーと同じものまたは同等のものだけを使用するようにしてください。使用済みのバッテリーは、お住みの国の法律に従って処分してください。
 Неправильная замена батареи может привести к повреждению компьютера. Батарея должна соответствовать стандарту производителя Shuttle или быть идентичной предыдущей. Утилизируйте использованные батареи в соответствии с законодательством вашей страны.
 更換電池方式錯誤可能會損壞本電腦。僅能依 Shuttle 的建議，以相同或同等的電池更換。請根據您所在國家/地區的法律規定處理廢電池。

This device complies with Part 15 of the FCC Rules. Operation is subject to the following two conditions: (1) this device may not cause harmful interference, and (2) this device must accept any interference received, including interference that may cause undesired operation.

CE This device meets the requirements for the EU conformity in accordance to the currently valid EU directives.
 Dieses Produkt erfüllt die Anforderungen für die EU-Konformität entsprechend der aktuell geltenden EU-Richtlinien.
 Ce produit répond aux exigences de la conformité UE suivant les directives européennes actuellement en vigueur.

⚠ WARNING THIS PRODUCT CONTAINS A BUTTON BATTERY

If swallowed, a lithium button battery can cause severe or fatal injuries within 2 hours. Keep batteries out of reach of children. If you think batteries may have been swallowed or placed inside any part of the body, seek immediate medical attention.



注意：仅适用于海拔 2000m 以下安全使用。在海拔 2000m 以上使用时，可能有安全隐患。



注意：仅适用于在非热带气候条件下安全使用。在热带气候条件下使用时，可能有安全隐患。
 注意：允许产品使用的最高环境温度为 40°C。
 * The equipment was evaluated for use in a maximum air ambient temperature of 40°C.
 產品宣告最大適用環境溫度為 40°C。

All bundled parts, power cord included, shall not be used without this product.
 電源ケーブル等、すべての付属品は本機以外ではご使用になれません。

The product contains non-replaceable batteries

The statement "remove and immediately recycle or dispose of used batteries according to local regulations and keep away from children. Do NOT dispose of batteries in household trash or incinerate."

- (a) Remove and immediately recycle or dispose of used batteries according to local regulations and keep away from children. Do NOT dispose of batteries in household trash or incinerate.
- (b) Even used batteries may cause severe injury or death.
- (c) Call a local poison control center for treatment information.
- (d) Indicating the compatible battery type CR2032.
- (e) Indicating the nominal battery voltage.
- (f) Non-rechargeable batteries are not to be recharged.
- (g) Do not force discharge, recharge, disassemble, heat above (manufacturer's specified temperature rating) or incinerate. Doing so may result in injury due to venting, leakage or explosion resulting in chemical burns.

WARNING



Product Overview	產品外觀 \ Produktübersicht \ Présentation du produit Resumen del producto \ 製品概要 \ Обзор продукта \ 产品外观	
<ol style="list-style-type: none">USB 3.2 Gen1 Type-A Ports USB 3.2 Gen1 Type-A 連接埠 USB 3.2 Gen1 Typ-A-Anschlüsse Prises USB 3.2 Gen1 Type-A Puertos USB 3.2 Gen1 tipo A USB 3.2 Gen1 Type-A ポート USB 3.2 Gen1 Type-A порты USB 3.2 Gen1 Type-A 端口 USB 3.2 Gen1 Type-C Port USB 3.2 Gen1 Type-C 連接埠 USB 3.2 Gen1 Typ-C-Anschluss Prise USB 3.2 Gen1 Type-C Puerto USB 3.2 Gen1 tipo C USB 3.2 Gen1 Type-C ポート USB 3.2 Gen1 Type-C порт USB 3.2 Gen1 Type-C 端口 MIC-in \ 麥克風插孔 Mikrofon-Eingang \ Entrée Micro Microfófono \ マイク Гнездо для микрофона 麦克风插孔 Headphones \ 耳機孔 Kopfhörer-Ausgang Prise casque Auriculares \ イヤホン Гнездо для наушников \ 耳机孔 Hard disk drive LED 硬碟指示燈 Festplatten-LED Indicateur disque dur Diodo LED del disco duro ハードディスクドライブ LED LED-индикатор жесткого диска 硬盘指示灯	<ol style="list-style-type: none">Power switch / Power LED 電源按鈕 / 電源指示燈 Ein-/Aus-Button/Betriebsanzeige Bouton et voyant d'alimentation Botón de encendido y LED de encendido 電源スイッチ / 電源LED Кнопка питания / LED-индикатор питания 电源按钮 / 电源指示灯 Perforation for optional WLAN 無線網路卡天線預留孔 Perforation für optionale WLAN-Antenne Perforations pour Antenne Wi-Fi Perforación para antena WLAN opcional WLAN (オプション) 用穴 Отверстие для дополнительного WLAN 无线网络卡天线预留孔 Ventilation Hole 通風孔 Belüftungsöffnung Grilles d'aération Aberturas de ventilación 通気口 Вентиляционное отверстие 通风口 Kensington® Lock Hole Kensington® 標準防盜鎖孔 Kensington® Lock Öffnung Encoche de sécurité Kensington® Conector de seguridad Kensington® ケンジントンロック用ホール Отверстие для замка Kensington® Kensington® 标准防盜锁孔	<ol style="list-style-type: none">Power Jack (DC IN) DC 電源連接埠 DC-Stromanschluss Prise alimentation DC Conexión de la fuente de alimentación (CC) DC 電源ポート 電源插孔 (直流电输入) Гнездо для подключения питания (DC IN) 电源插孔 (直流电输入) DisplayPort DisplayPort 連接埠 DisplayPort Prises DisplayPort Puerto DisplayPort ディスプレイポート (DisplayPort) DisplayPort Displayport 连接端口 HDMI 2.0 Port HDMI 2.0 連接埠 HDMI 2.0-Anschluss Prise HDMI 2.0 Puerto HDMI 2.0 HDMI 2.0 ポート HDMI 2.0 порт HDMI 2.0 端口 LAN Port 網路連接埠 Netzwerk-Anschluss Prise LAN Puerto LAN LAN ポート Сетевые LAN-порт LAN 端口

Hardware Installation	硬體安裝 \ Hardware Installation \ Installation du matériel \ Instalación de hardware ハードウェアのインストール \ Установка оборудования \ 硬件安装
A. Begin Installation \ 開始安裝 \ Beginn der Installation \ Commencer l'installation Iniciar la instalación \ 取り付けの開始 \ Начало установки \ 开始安装	
<div>⚠ For safety reasons, please ensure that the power cord is disconnected before opening the case. 基於安全考量，移開機殼時，請先拔除電源線。</div> <p>Achten Sie aus Sicherheitsgründen darauf, dass das Gerät vor dem Öffnen vom Stromnetz getrennt wird. Pour des raisons de sécurité, veuillez vous assurer que le cordon d'alimentation est débranché avant d'ouvrir le boîtier. Por razones de seguridad, no olvide desconectar el cable de alimentación antes de abrir la carcasa. 安全のために、ケースを開ける前に電源コードを外していることを確認してください。 Меры безопасности: прежде чем открыть корпус, пожалуйста, убедитесь, что шнур отсоединен от электрической розетки. 基于安全考虑，移开机壳时，请先拔除电源线。</p>	<div>⚠ Color y la especificación del producto dependerá del transporte de mercancía corriente. 出貨機種顏色及規格配備，以實際出貨機種為準。</div> <p>Die tatsächliche Farbe des gelieferten Produktes kann von diesen Abbildungen abweichen. Le coloris du produit livré peut varier de ces illustrations.</p>
<ol style="list-style-type: none">Unscrew two screws from the back cover and remove it. 鬆開背板的兩顆固定螺絲，將背板卸除。 Entfernen Sie beide Schrauben um den Gehäusedeckel zu demontieren. Dévisser les deux vis du capot arrière pour le retirer. Retire los dos tornillos para desmontar la tapa de la carcasa.	

🔍 The product's colour and specifications may vary from the actually shipped product. 出貨機種顏色及規格配備，以實際出貨機種為準。

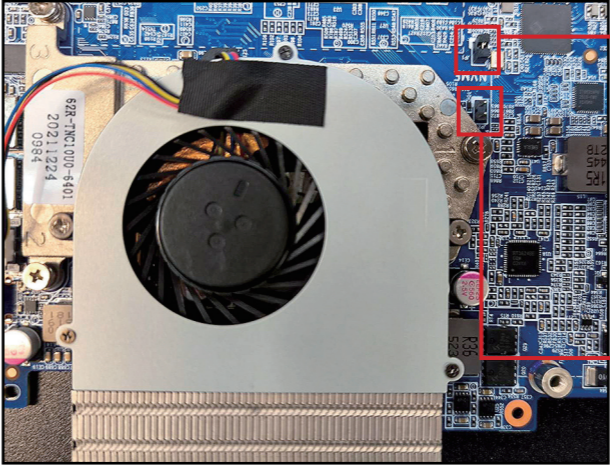
Color y la especificación del producto dependerá del transporte de mercancía corriente. 製品の色及びスペックは、実際と異なる場合がございます。

<p>背面にある2つのネジを外して、カバーをはずします。</p> <p>Открутите два шурупа на крышке корпуса и снимите крышку.</p> <p>松开背板的两颗固定螺丝，将背板卸除。</p>	
--	--

B. Component Installation \ 配件安裝 \ Installation der Komponenten \ Installation de composants Instalación del Component \ その他コンポーネントの取り付け \ Установка компонентов \ 配件安装	
<div>⚠ This model supports 2.5" SATA HDDs and SSDs up to a thickness of 15mm.</div> <p>本機型支援 2.5吋 SATA 硬碟，最高厚度達15mm。</p> <p>Dieses Modell unterstützt 2,5 Zoll SATA Festplatten und SSDs bis zu 15mm Dicke.</p> <p>Ce modèle peut intégrer des disques de stockage 2.5" jusqu'à 15mm d'épaisseur.</p> <p>Este modelo es compatible con discos duros SATA de 2,5" con un grosor de hasta 15mm.</p> <p>本製品の搭載可能な2.5インチ HDDs/SSDs の厚さは、15mm までです。</p> <p>Эта модель поддерживает 2,5-дюймовые жесткие диски SATA и твердотельные накопители толщиной до 15 мм.</p> <p>本机型支持 2.5吋 SATA 硬盘，最高厚度达15mm。</p>	<p>將硬盘连同支架安装入背盖内，并锁上固定螺丝。</p> <p>安装 SATA 排线与电源线于硬盘插槽。</p>
<ol style="list-style-type: none">Place an HDD or SSD in the rack and secure with the four screws from the sides. 將 HDD 硬碟或 SSD 固態硬碟放入支架中，鎖緊兩側螺絲。 Setzen Sie eine Festplatte oder SSD in die Halterung ein und schrauben Sie sie seitlich mit vier Schrauben fest. Placez le disque dur ou SSD dans le rack et fixez-le avec les quatre vis du côté. Coloque el disco duro o la SSD en el soporte y atornillelos firmemente por los laterales. ラックにHDDまたはSSDを置き、側面から4本のネジで固定します。 Установите HDD или SSD в рамку и закрутите 4 шурупа. 將 HDD 硬盘或 SSD 固态硬盘放入支架中，锁紧两侧螺丝。	<ol style="list-style-type: none">Locate the M.2 key slots on the motherboard. Install the M.2 device into the M.2 slot and secure with the screw. 找到主機板上的 M.2 插槽。 將 M.2 裝置插入 M.2 插槽，並鎖上固定螺絲。 Bitte lokalisieren Sie die M.2 Slots auf dem Mainboard. Installieren Sie die M.2-Karte in den M.2-Steckplatz und sichern Sie diese mit einer Schraube. Localice la ubicación de las ranuras M.2 en la placa base. Instale la tarjeta M.2 en la ranura M.2 y asegúrela con un tornillo. マザーボードにあるM.2スロット取り付け位置を確認します。M.2 スロットに M.2 対応デバイスを挿入し、ネジでしっかりと締めて下さい。 Найдите м.2 слот на материнской плате. Установите M.2-карту в разъем M.2 и закрутите шуруп. 找到主板上的 M.2 插槽。 将 M.2 装置插入 M.2 插槽，并锁上固定螺丝。
<div>⚠ Pasting the supplied thermal pad on the M.2 SSD can effectively reduce its temperature.</div> <p>將導熱墊粘貼在 M.2 SSD 上，可有效降低溫度。</p> <p>Das Aufkleben des mitgelieferten Wärmeleitpads auf die M.2-SSD kann seine Temperatur effektiv reduzieren.</p> <p>Coller le diffuseur thermique livré sur le SSD M.2 peut réduire efficacement sa température.</p> <p>Al pegar la almohadilla térmica suministrada en la unidad SSD M.2 se puede reducir eficazmente su temperatura.</p> <p>熱効率を向上させる為、サーマルパッドを M.2 SSD の上に貼ります。</p> <p>Наклейка прилагаемой термопрокладки на твердотельный накопитель M.2 может эффективно снизить его температуру.</p> <p>将导热垫粘贴在 M.2 SSD 上，可有效降低溫度。</p>	
<ol style="list-style-type: none">Replace the back cover. Turn your NC50N upside down and remove the other cover. 安裝機殼背蓋，並將本機翻轉至另一面朝上，將上蓋卸除。 Setzen Sie den unteren Deckel wieder auf, drehen das NC50N um und entfernen den anderen Deckel. Repositionnez le capot arrière puis retournez le NC50N pour pouvoir enlever l'autre capot Vuelva a colocar la cubierta inferior, dé la vuelta al NC50N y retire la otra cubierta. 底面カバー背面に取り付けネジを締めます。シリアル ATAと電源ケーブルを HDD/SSD に接続します。 Вставьте рамку обратно на тыльную крышку и снова затяните винт. Соедините Serial ATA к HDD или SSD.	<ol style="list-style-type: none">4. Replace the back cover. Turn your NC50N upside down and remove the other cover. 安裝機殼背蓋，並將本機翻轉至另一面朝上，將上蓋卸除。 Setzen Sie den unteren Deckel wieder auf, drehen das NC50N um und entfernen den anderen Deckel. Repositionnez le capot arrière puis retournez le NC50N pour pouvoir enlever l'autre capot Vuelva a colocar la cubierta inferior, dé la vuelta al NC50N y retire la otra cubierta. 底面カバーを取り付けたら、上下を反転させ上面カバーを取り外します。

<p>Закройте тыльную крышку. Переверните NC50N и снимте другую крышку.</p> <p>安装机壳背盖，并将本机翻转至另一面朝上，将上盖卸除。</p>	<p>Совместите выемку в модуле памяти с выступом в разъеме.</p> <p>将内存缺口对准 SO-DIMM 插槽上的凹槽。</p> <p>将内存安装于插槽上，并确认方向是否有误。</p>
<ol style="list-style-type: none">5. Please install device into the M.2 slot on top side by steps B3. if you need. 如果您要安装 M.2 装置於上方 M.2 插槽，請參照步驟 B3。 Installieren Sie bei Bedarf auf der Oberseite eine M.2-Karte in den M.2-Steckplatz (siehe B3.) Installez, si désiré, un disque M.2 dans l'emplacement prévu selon les indications en B3. Si es necesario, instale una tarjeta M.2 en la ranura M.2 (véase B3.) 必要に応じてB.3の手順にならない、M.2へ取り付けます。 Пожалуйста, установите устройство в слот M.2 на верх ней стороне, выполнив шаги B3, если потребуется. 如果您要安装 M.2 装置于上方 M.2 插槽，请參照步骤 B3。	<ol style="list-style-type: none">8. Gently insert the module into the slot in a 45-degree angle. 將記憶體以 45 度角輕輕插入插槽內。 Drücken Sie das Speichermodul behutsam im 45-Grad-Winkel in den Steckplatz. Insérez le module mémoire délicatement dans l'encoche avec un angle de 45 degrés. Presione con cuidado el módulo de memoria en el zócalo con un ángulo de 45 grados. メモリーを 45°の角度から挿し入れます。 Аккуратно вставьте модуль под углом 45 градусов. 将内存以 45 度角轻轻插入插槽内。
<div>⚠ This motherboard does only support 1.1 V DDR5 SO-DIMM memory module.</div> <p>本主機板僅支援 1.1 V DDR5 記憶體模組。</p> <p>Dieses Mainboard unterstützt nur 1,1 V DDR5 SO-DIMM Speichermodule.</p> <p>Carte mère compatible uniquement avec des module mémoire de type 1,1 V DDR5 SO-DIMM.</p> <p>Esta placa base sólo soporta módulo de memoria 1,1 V DDR5 SO-DIMM.</p> <p>このメインボードは1.1VのDDR5 メモリーモジュールのみ対応しています。</p> <p>Поддерживает только модуль памяти 1,1 V DDR5 SO-DIMM.</p> <p>本主板板仅支援1.1 V DDR5 内存模块。</p>	<ol style="list-style-type: none">9. Carefully push down the memory module until it snaps into the locking mechanism. 將記憶體往下壓至兩側卡榫完全定位。 Drücken Sie das Speichermodul herunter bis es einrastet. Appuyez sur le module vers le bas jusqu'à enclenchement dans le mécanisme d'attache. Presione el módulo de memoria hacia abajo hasta que encaje. 押し入れた後に、メモリーを倒すように押し込むとロックがかかります。 Аккуратно надавите на модуль до тех пор, пока не услышите щелчок. 将内存往下压至两侧卡榫完全定位。
<ol style="list-style-type: none">6. Locate the SO-DIMM slot on the motherboard. 找到主機板上的 SO-DIMM 插槽。 Lokalisieren Sie die SO-DIMM-Steckplatz auf dem Mainboard. Localisez le slot mémoire SO-DIMM sur la carte mère. Localice el zócalo SO-DIMM en la placa base. SO-DIMM にメモリーを取り付けます。 Найдите SO-DIMM слот на мат плате. 找到主板上的 SO-DIMM 插槽。	<p>C. Connecting to Power \ 電源連接 Anschließen des Stromkabels Branchement au secteur Conectar a la alimentación \ 電源への接続 Подключение к питанию \ 电源连接</p>
<ol style="list-style-type: none">7. Align the notch of the memory module with the one of the relevant memory slot. 將記憶體缺口對準 SO-DIMM 插槽上的凹槽，並安裝於插槽上，確認方向是否有誤。 Richten Sie die Kerbe des Speichermoduls nach der Nase des Speichersockels aus. Alinee l'encoche du module mémoire sur celle du slot DIMM. Alinee la muesca del módulo de memoria con la del zócalo de memoria. 下图的通り、切り欠けに合わせます。	<ol style="list-style-type: none">1. Please replace and affix the case cover with two screws, then connect the power cord. 裝回上蓋並鎖上螺絲，然後連接電源。 Befestigen Sie die Abdeckung wieder mit zwei Schrauben und schließen Sie das Stromkabel an. Remettez en place le couvercle et resserrez les vis, puis branchez le câble d'alimentation. Vuelva a colocar la carcasa y fijela con los tornillos y conecte el cable de alimentación. カバーを元に戻し、ネジを再び取り付けたら、電源に接続します。 Закройте крышку и закрутите шурупы , затем подключите е шнур питания. 装回上盖并锁上螺丝，然后连接电源。
	<ol style="list-style-type: none">2. Complete. \ 完成。 \ Fertig. \ Terminé. Completado. \ 完了です。 \ Конец. \ 完成。

<div>⚠ Please press the “Del” key while booting to enter BIOS. Here, please load the optimised BIOS settings. 請按“Del”鍵同時啟動，進入 BIOS 選項設定，載入最佳效能的 BIOS 設定值。</div> <p>Drücken Sie beim Starten bitte die “Entf”-Taste und laden Sie im BIOS die “optimalen” Einstellungen.</p> <p>Appuyez sur la touche “Suppr” lors du démarrage pour entrer dans le BIOS. Ici, chargez les paramètres optimisés du BIOS.</p> <p>Cuando arranque el sistema, pulse la tecla “Supr” y cargue los ajustes “óptimos” en el programa de configuración de la BIOS.</p> <p>BIOS画面に入るため、BIOS 起動中に“Del”キーを押してください。BIOS設定画面が始まります。</p> <p>Пожалуйста, нажмите клавишу “Del” во время загрузки для входа в BIOS. Здесь загрузите оптимизированные настройки BIOS.</p> <p>请按“Del”键同时启动，进入 BIOS 选项设定，加载最佳效能的 BIOS 设定值。</p>	
Jumper Settings \ Jumper 設定 \ Jumper-Einstellungen \ Réglages cavaliers Configuración de los puentes \ ジャンパー設定 \ Настройки переключателя \ Jumper 设定	

 <p>AC Back Auto Power ON 回電自動開放 Automatisches Einschalten bei Spannungsversorgung Démarrage automatique à la mise sous tension Encendido automático con suministro de corriente AC 自動電源オン Восстановление питания AC Авто включение 回电自动开启</p> <p>Short Pin1-2 = Disable Auto Open = Enable Pin1 = AMP(+) Pin2 = GND</p> <p>JP1</p>	
<p>Clear CMOS 清除 CMOS Reset CMOS Clear CMOS CMOS クリア Сброс CMOS 清除 CMOS</p> <p>Pin1 = RTCRST- Pin2 = GND</p> <p>JP2</p>	

Installation of VESA Mount \ VESA 掛架安裝 \ Installation der VESA-Halterung Installation du support VESA) \ Instalación del soporte VESA VESA マウントの取り付け \ Установка крепления VESA \ VESA 挂架安装	
<p>➤ Follow the steps 1-3 to install the VESA mount. 請按照步驟 1-3 安裝 VESA 掛架。 Bitte folgen Sie den Schritten 1-3, um die VESA-Halterung zu installieren. Suivez les étapes 1-3 pour installer le support VESA. Siga los pasos 1-3 para instalar el soporte VESA. 手順 1-3 に従ってVESAマウントを取り付けます。 Выполните шаги 1-3, чтобы установить крепление VESA. 请按照步骤 1-3 安装 VESA 挂架。</p>	
<div>⚠ Supports 75x75mm and 100x100mm VESA standard. 支援 75x75mm 及 100x100mm VESA 標準規格。</div> <p>Unterstützt die VESA-Standards 75x75 mm und 100x100 mm. Compatible avec les formats VESA 75x75 mm et 100x100 mm.</p>	<p>Soporta los estándares VESA 75x75 mm y 100x100 mm. 75x75mm および 100x100mm の VESA 規格に対応。 Поддерживает стандарт VESA 75x75 и 100x100 mm. 支持 75x75mm 及 100x100mm VESA 标准规格。</p>