

---

# XPC 使用指南

---

XH310 / XH310V 專用

---

## Shuttle® XPC 安裝指南

### 版權

©2022 by Shuttle® Inc. 保留所有權利。

事先未經 Shuttle® Inc. 書面許可，不得以任何形式或手段（電子、機械、磁性、光學、化學、影印、手冊或其他方法）複製、抄寫、儲存於檢索系統、翻譯或任何語言或傳送本指南任何內容。

### 免責聲明

Shuttle® Inc. 對於因本產品效能或使用本產品所導致的偶然或間接損壞，概不負責。

Shuttle® Inc. 不代表或保證本手冊中的內容。

雖本手冊資訊經過仔細校對，但不保證內容不會再更正。

為持續改善產品，Shuttle® Inc. 保留權利隨時修改本手冊或變更本產品規格，恕不另行通知任何人或實體。本手冊中的資訊僅供客戶一般使用。

本裝置符合美國聯邦通信委員會 (FCC) 規則第15部份 (Part 15) 的規定。  
操作受下述兩個條件的限制：

1. 本裝置不得造成有害干擾。
2. 本裝置必須接受所接收的任何干擾，包括可能造成非其所願之操作的干擾。

### 商標

Shuttle 是 Shuttle Inc. 的註冊商標。

Intel 及 Pentium 是 Intel Corporation 的註冊商標。

PS/2 是 IBM Corporation 的註冊商標。

AWARD 是 Award Software Inc. 的註冊商標。

Microsoft 及 Windows 是 Microsoft Corporation 的註冊商標。

製造商：輔信科技股份有限公司

地 址：台北市內湖區瑞光路76巷30號5樓

電 話：02-87926168

### 一般注意事項

本文所述之其他品牌及產品名稱的所有權歸屬於各自所有人。

---

---

## 安全資訊

請在安裝 Shuttle XPC 前閱讀以下注意安全資訊。

### 警告

更換電池方式錯誤可能會損壞本電腦以及引發爆炸、火災或其他危險。  
僅能依Shuttle的建議，以相同或同等的電池更換。

請依照製造商的使用說明處理廢電池。

## 安裝聲明

切勿在此設備上放置重物或將其置於不穩定的位置。

切勿讓此設備暴露於陽光直接照射、濕度高、或潮濕的環境中。

切勿在磁場附近使用此設備，否則磁場干擾會影響設備的性能。

切勿阻塞此設備的通風口或者以任何方式妨礙空氣流動。

---

## 規格說明

### 處理器 & 晶片組

- Intel® Core LGA 1151 (Barebone user configure)
- Intel® H310 高速晶片組
- Intel® HD 系列顯示晶片

### 記憶體 (Barebone user configure)

- 支援 2 條 260Pin DDR4 記憶體插槽
- 支援雙通道 DDR4 2400 記憶體, 最高可支援達 32GB 記憶體容量

### 硬碟機 & 光碟機 (Barebone user configure)

- 支援內接式SATA 6.0Gbs 以上之2.5吋硬碟
- 支援內接式薄型光碟機

### 內建音效 & 網路

- Realtek ALC662 音效晶片
  - 支援HD 5.1聲道音效
- Intel i211 + i211LM Dual Lan 網路晶片
  - 支援 10Mb/s, 100Mb/s, 1Gb/s 快速乙太網路

### 前置面板輸出/輸入連接埠

- 2 x USB 3.1 Gen 1 連接埠
- 2 x USB 2.0 連接埠
- 2 x 音效輸出/輸入連接埠

### 後面板輸出/輸入連接埠

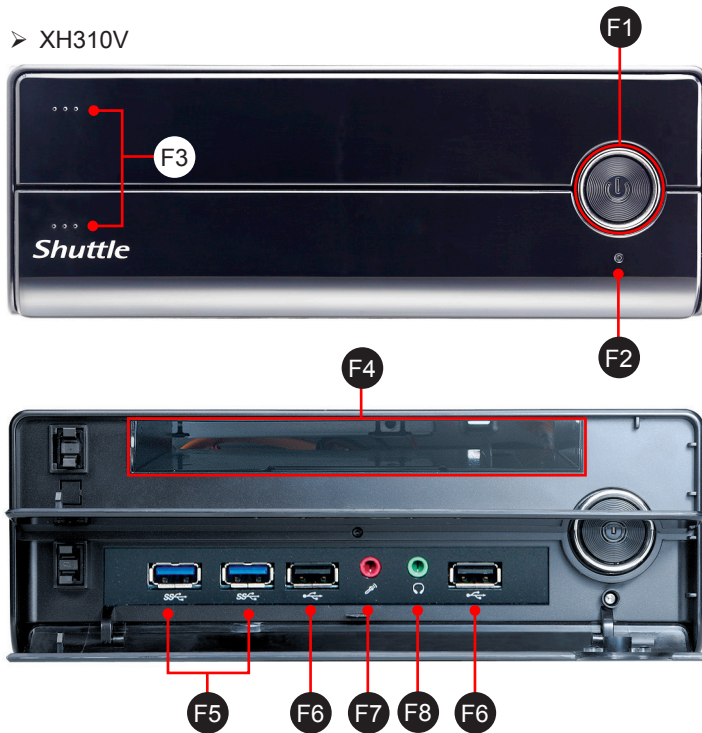
- 2 x USB 2.0 連接埠
- 2 x USB3.1 Gen 1連接埠
- 1 x HDMI 連接埠 (解析度 3840 x 2160)
- 1 x DisplayPort 連接埠 (解析度 3840 x 2160)
- 1 x D-Sub 連接埠 (解析度 2048 x 1280)
- 2 x RJ45 網路連接埠
- 3 x 音效輸出/輸入連接埠
- 1 x RS232 COM 連接埠
- 1 x RS232/422/485 COM 連接埠

零組件	廠牌	型號	規格
中央處理器	Intel	I5 – 8600	3.1GHz (FCLGA1151)
主機板	Shuttle	FH310V	
記憶體	Transcend	TS1GSH64V1H	8GB
電源供應器	AcBel	ADB002	90W
硬碟	HGST	HTS725050A7E630	500GB
光碟機	TSST	TS-L633	8x DVD±RW

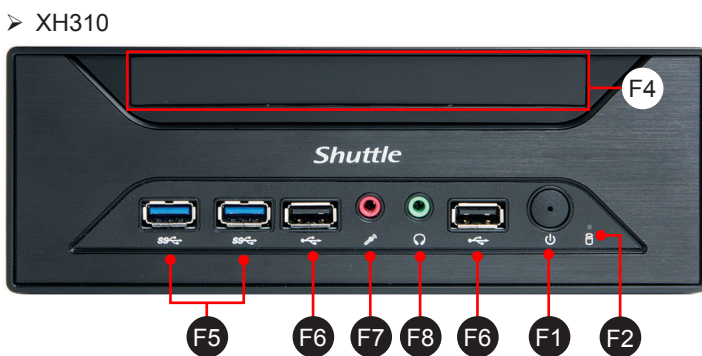
### 規格尺寸

- XH310V: 240(L) x 200(W) x 72(H) mm
- XH310 : 238(L) x 200(W) x 72(H) mm
- 使用 90W 電源供應器 (輸入直流電壓電流值為 DC19V , 4.74A)

## 正面構造

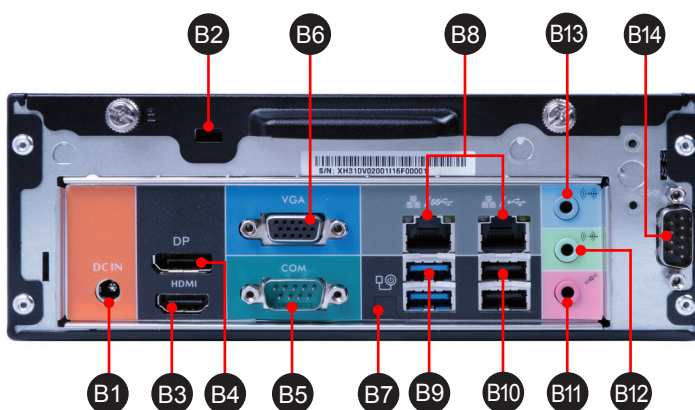


- F1. 電源按鈕/電源指示燈
- F2. 硬碟指示燈
- F3. 光碟機門蓋/前置I/O門蓋
- F4. Slim光碟機擴充槽
- F5. USB 3.1 Gen 1 連接埠
- F6. USB 2.0 連接埠
- F7. 麥克風插孔
- F8. 耳機孔



- B1. DC 電源連接埠
- B2. Kensington® 標準防盜鎖孔
- B3. HDMI 連接埠
- B4. DisplayPort
- B5. COM 1 串列埠  
(RS232/RS422/RS485)
- B6. D-Sub (VGA) 連接埠
- B7. 清除 CMOS & 電源按鈕
- B8. 網路連接埠
- B9. USB 3.1 Gen 1 連接埠
- B10. USB 2.0 連接埠
- B11. 麥克風輸入埠
- B12. 音源輸出埠
- B13. 音源輸入埠
- B14. COM 2 串列埠 (RS232)

## 背面構造

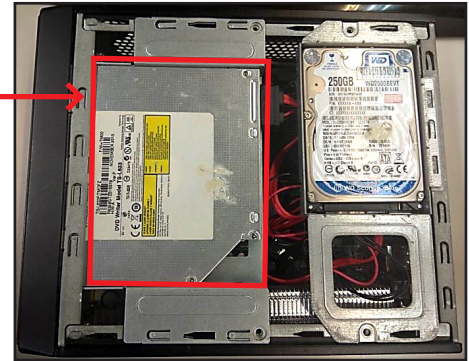


主機型: XH310

1. 預設面板 (With ODD dummy)



可加裝光碟機

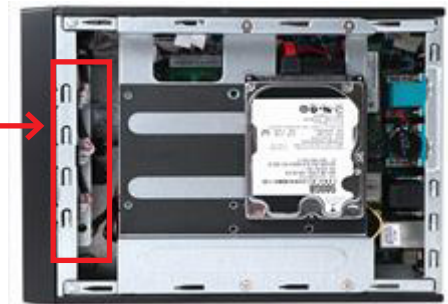


(內部圖例)

2. 選配面板 (With COM)



可加裝選購配件  
三個序列埠I/O板



(內部圖例)

系列型號: XH310V

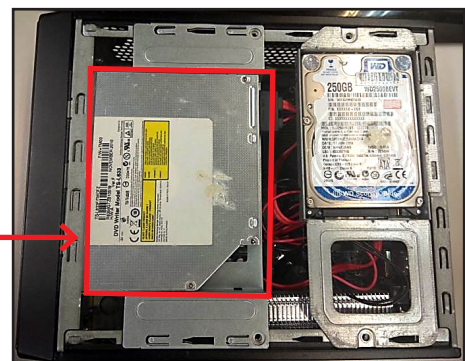
預設面板 (with Door)



(面板外觀)



可加裝光碟機



(內部圖例)

# 限用物質含有情況標示聲明

設備名稱：個人電腦 <b>Shuttle XPC</b> ，型號（型式）： <b>XH310,XH310V</b> Equipment name <span style="float: right;">Type designation (Type)</span>						
單元 Unit	限用物質及其化學符號 Restricted substances and its chemical symbols					
	鉛 Lead (Pb)	汞 Mercury (Hg)	鎘 Cadmium (Cd)	六價鉻 Hexavalent chromium (Cr <sup>+6</sup> )	多溴聯苯 Polybrominate d biphenyls (PBB)	多溴二苯醚 Polybrominated diphenyl ethers (PBDE)
機構主機	○	○	○	○	○	○
主機板	—	○	○	○	○	○
散熱模組	○	○	○	○	○	○
線材	○	○	○	○	○	○
硬碟	○	○	○	○	○	○
記憶體	○	○	○	○	○	○
中央處理器	○	○	○	○	○	○
電源供應器	○	○	○	○	○	○
備考1. “超出0.1 wt %” 及 “超出0.01 wt %” 係指限用物質之百分比含量超出百分比含量基準值。 Note 1: “Exceeding 0.1 wt %” and “exceeding 0.01 wt %” indicate that the percentage content of the restricted substance exceeds the reference percentage value of presence condition.						
備考2. “○” 係指該項限用物質之百分比含量未超出百分比含量基準值。 Note 2: “○” indicates that the percentage content of the restricted substance does not exceed the percentage of reference value of presence.						
備考3. “—” 係指該項限用物質為排除項目。 Note 3: The “—” indicates that the restricted substance corresponds to the exemption.						