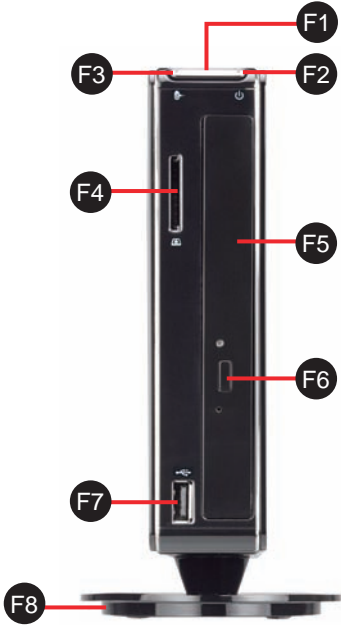


XS35V2 & XS35GT V2 설치 가이드 【한국어】

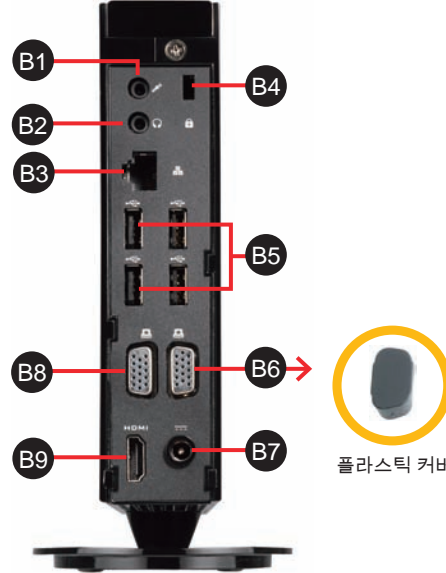
전면 패널

- F1. 전원 버튼
- F2. 전원 상태 표시 LED
- F3. HDD 상태 표시 LED
- F4. 4-in-1 메모리 카드 리더
SD/MMC/MS/MS Pro 메모리 카드
- F5. ODD/2번째 HDD (옵션)
- F6. ODD 추출 버튼
- F7. USB2.0 포트
- F8. 수직고정 받침대



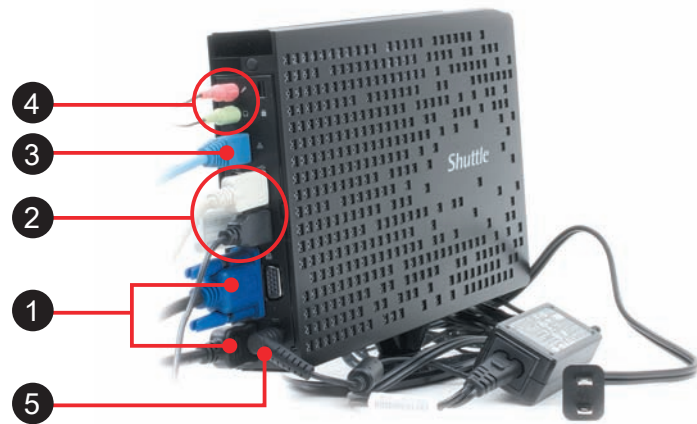
후면 패널

- B1. 마이크 단자
- B2. 헤드폰/라인출력 단자
- B3. 랜 포트
- B4. 쉼터 락
- B5. USB2.0 포트
- B6. D-sub 포트 (XS35V2 만 해당)
- B7. 전원 단자 (DC-in)
- B8. D-sub 포트 (XS35GT V2 만 해당)
- B9. HDMI 포트 (XS35GT V2 만 해당)



⚠ D-Sub 포트는 엔비디아 ION GPU가 장착된 시스템 경우 사용되지 않으며 플라스틱 커버로 덮여있게 됩니다.

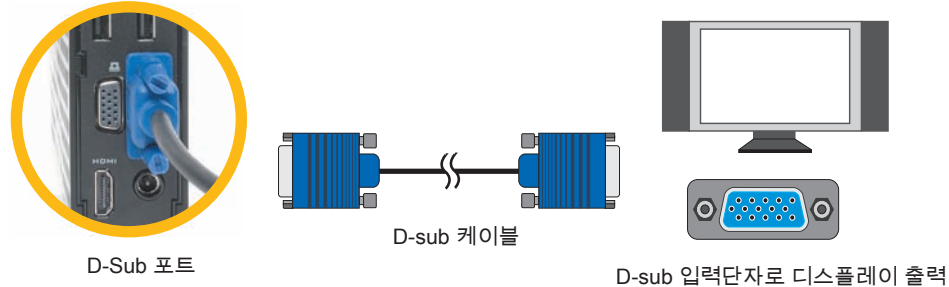
시스템 연결



1 모니터 / LCD TV 연결하기

디지털과 아날로그 연결이 모두 가능하며 컴퓨터 모니터나 평면 디스플레이 장치, PDP 혹은 LCD TV나 기타 디스플레이 기기에 연결이 가능합니다.

➢ **아날로그:** 이 포트에 컴퓨터모니터나 **LCD TV** 에 연결할 수 있습니다.



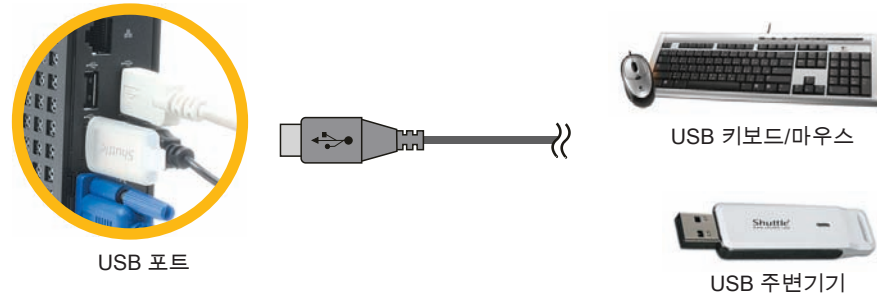
➢ **디지털 (XS35GT V2 만 해당):**
HDMI 를 지원하는 **PDP**나 **LCD TV**로 연결할 때 사용합니다.



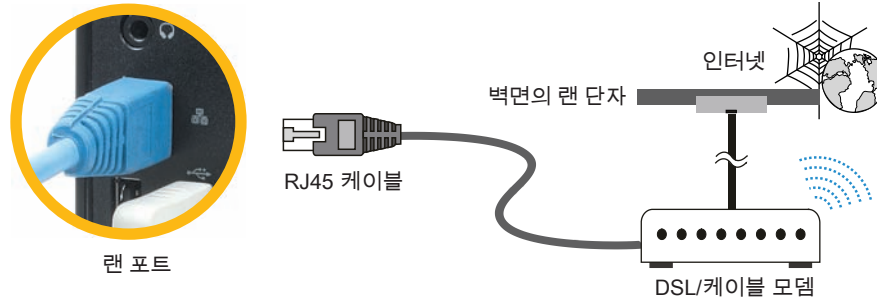
➢ **HDMI** 출력 단자로 **HDTV**나 외부 앰프로 연결 (XS35GT V2 만 해당)
HDMI 1.3 표준을 지원하며 오디오와 비디오 신호를 HDMI 케이블로 전송이 가능합니다.



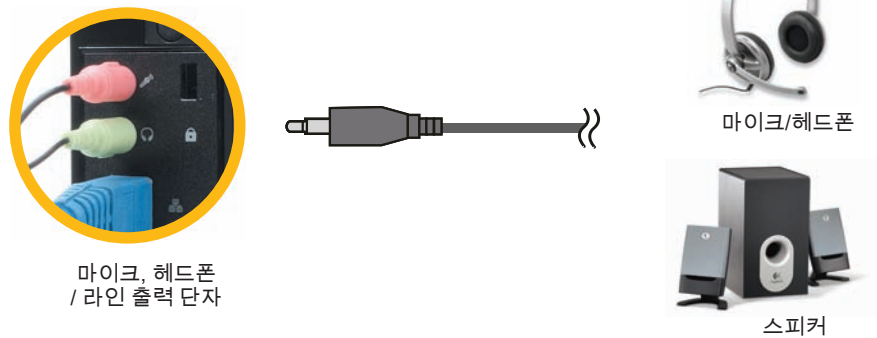
2 키보드/마우스 및 기타 USB 기기 연결하기



3 랜 연결하기



4 스피커 및 마이크 연결



5 전원 연결하기



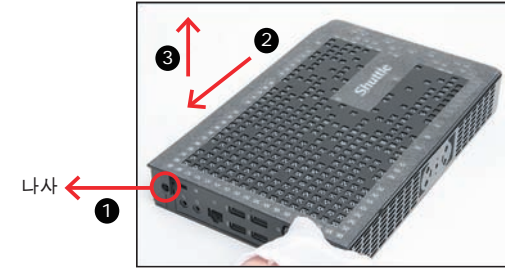
6 시스템 전원 켜기



A. 설치 시작하기

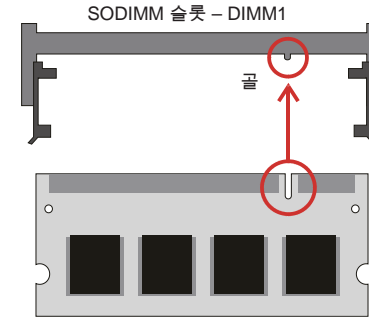
⚠ 안전을 위해서 시스템 케이스를 열기전에 전원코드가 분리되어 있는지 반드시 확인하시기 바랍니다.

- 본체 케이스의 1번 나사를 풀어냅니다.
- 본체 케이스 커버를 뒤로 밀고 위로 들어내어 분리합니다.

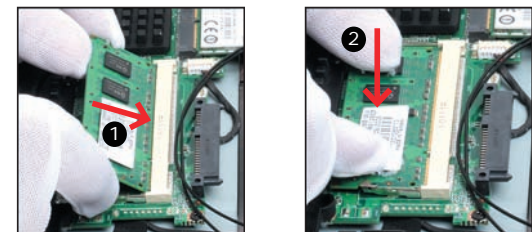
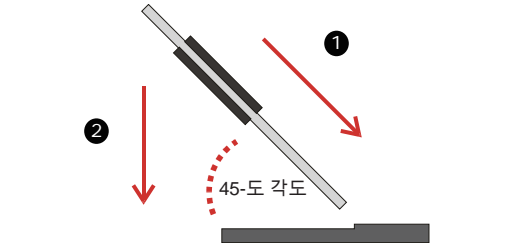


B. 메모리 모듈 설치하기

- 메인보드 상의 SODIMM (DIMM1) 슬롯을 찾습니다.
- 메모리 모듈의 홈과 메모리 슬롯의 홈을 일치하는 방향으로 맞춥니다.

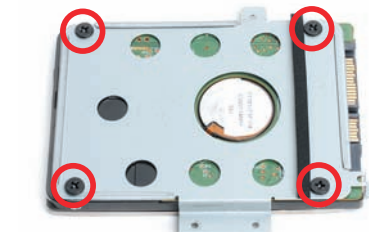


- 45도의 각도로 메모리 모듈을 슬롯에 부드럽게 밀어 넣습니다.
- 메모리 슬롯에 메모리 모듈이 고정될 때까지 메모리를 아래방향으로 밀어 넣습니다.

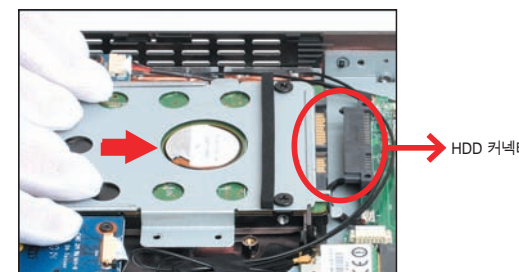


C. HDD 설치

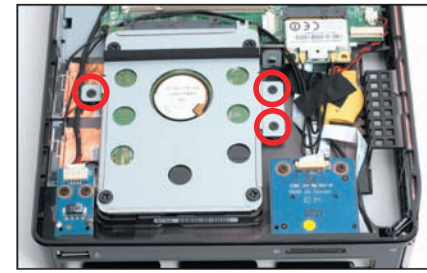
- 4 개의 나사로 HDD를 브라켓에 고정시킵니다.



- 그림과 같이 HDD와 브라켓을 본체 내에 고정하고 그림의 화살표 방향으로 밀어 넣어 HDD 커넥터에 연결되도록 합니다.



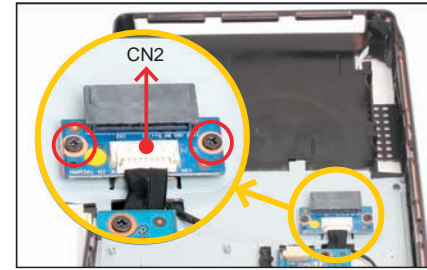
- HDD 및 브라켓을 3개의 나사로 고정 합니다.



D. ODD 혹은 2번째 HDD 설치

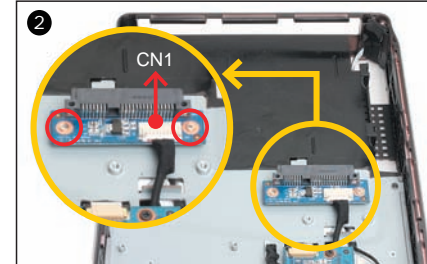
- XS35V2 / XS35GT V2 를 뒤집고 케이스 커버를 분리합니다.
- 그림과 같이 ODD/HDD 아답터 카드를 2개의 나사로 설치하고 케이블을 CN2/CN1으로 연결합니다.

➢ **ODD 설치시:** ODD 아답터 카드를 설치합니다.



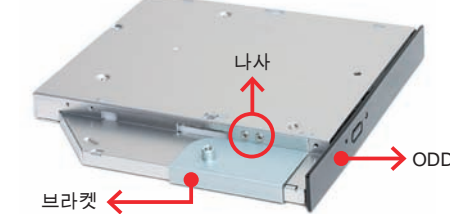
➢ **For a second HDD: install the HDD Adapter Card**

⚠ 2 번째 HDD 설치시 : HDD 아답터 카드를 설치합니다.

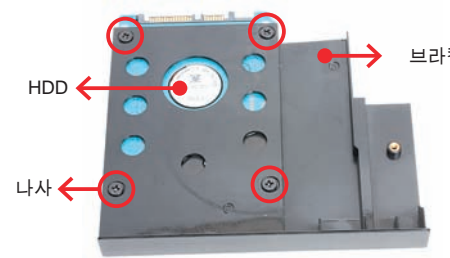


- ODD/HDD를 브라켓에 설치하고 나사로 고정합니다.

➢ **ODD 설치시**

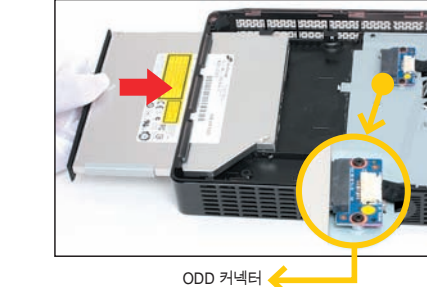


➢ **2 번째 HDD 설치시**

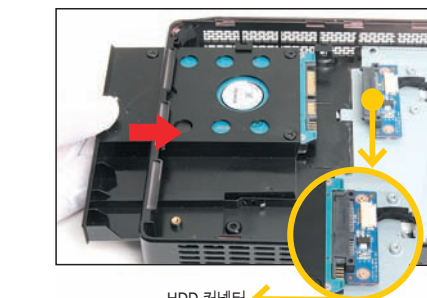


- 그림과 같이 ODD/HDD 및 브라켓을 본체에 넣고 화살표 방향으로 밀어 넣어 ODD/HDD 커넥터와 연결되도록 합니다.

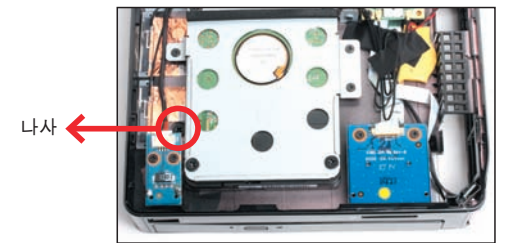
➢ **ODD 설치시**



➢ **2번째 HDD 설치시**

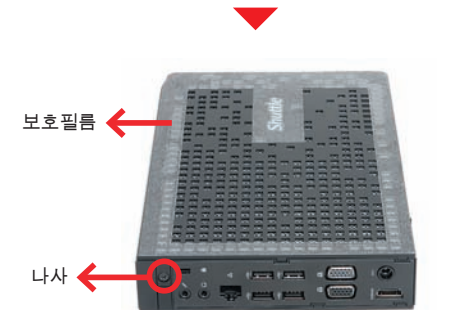


- XS35V2 / XS35GT V2 를 뒤집어서 ODD/HDD 및 브라켓을 1개의 나사로 고정합니다.



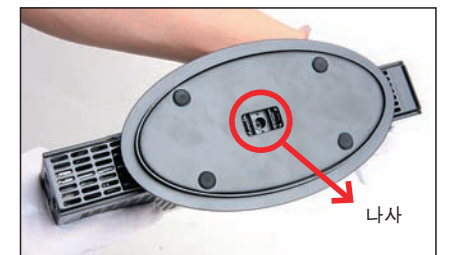
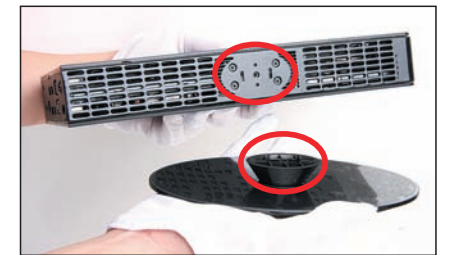
E. 설치 완료하기

- 케이스 덮개를 다시 덮고 1개의 나사로 덮개를 고정합니다.



- 양면 보호 필름을 제거합니다.

➢ 수직고정 받침대 사용하기
수직 고정 받침대를 시스템 본체에 올바른 방향으로 맞추고 1개의 나사로 수직 고정 받침대를 본.



안전 정보

아래 주의 사항을 서를 XPC를 사용하시기 전에 읽어보시기 바랍니다.

주의
배터리를 잘못 설치할 경우 컴퓨터에 손상이 갈 수 있습니다. 서들이 제공하는 것과 같거나 동등한 배터리만을 사용하십시오. 사용한 배터리의 폐기는 배터리 제조업체의 지시에 따르시기 바랍니다.

레이저 안전규격 준수 사항
이 컴퓨터에 있는 광 디스크 드라이브는 레이저 제품입니다. 광 디스크 드라이브의 등급 라벨은 드라이브에 표기되어 있습니다. 클래스 1 레이저 제품
주의 : 외부로 노출될 경우 레이저가 방사되는 것이 보이지 않습니다. 레이저로 노출을 피하십시오.