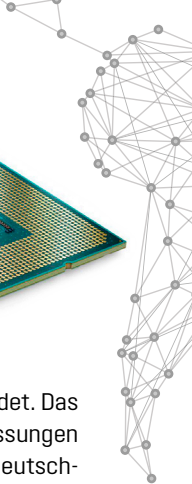
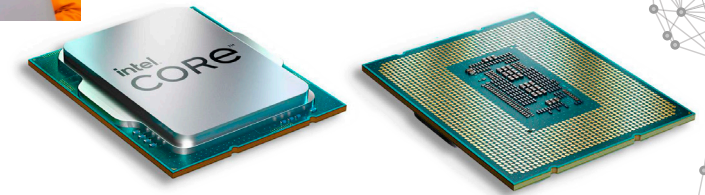
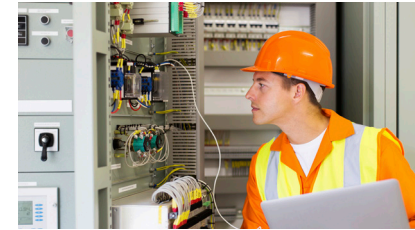
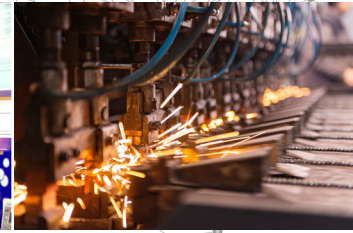
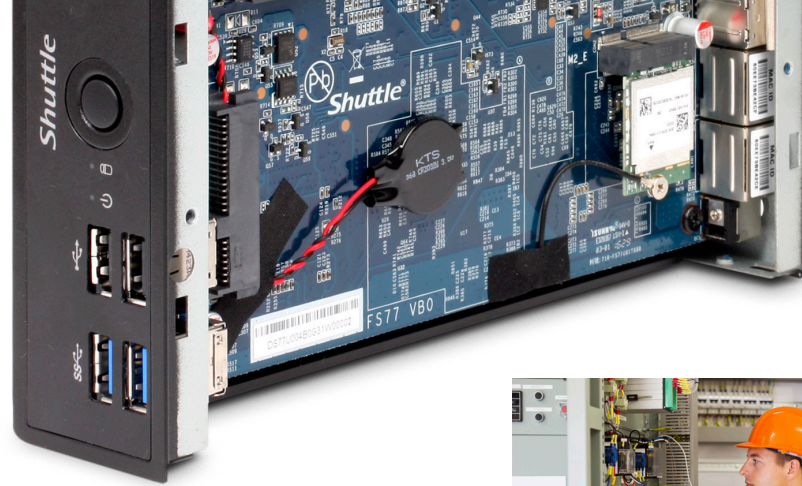
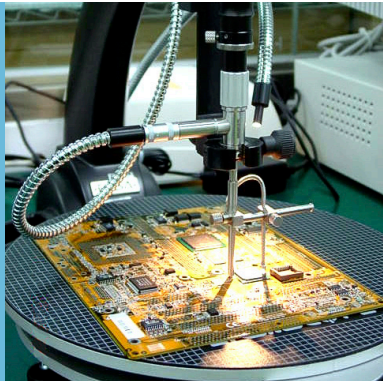


# Shuttle®

PRODUKTE 2024



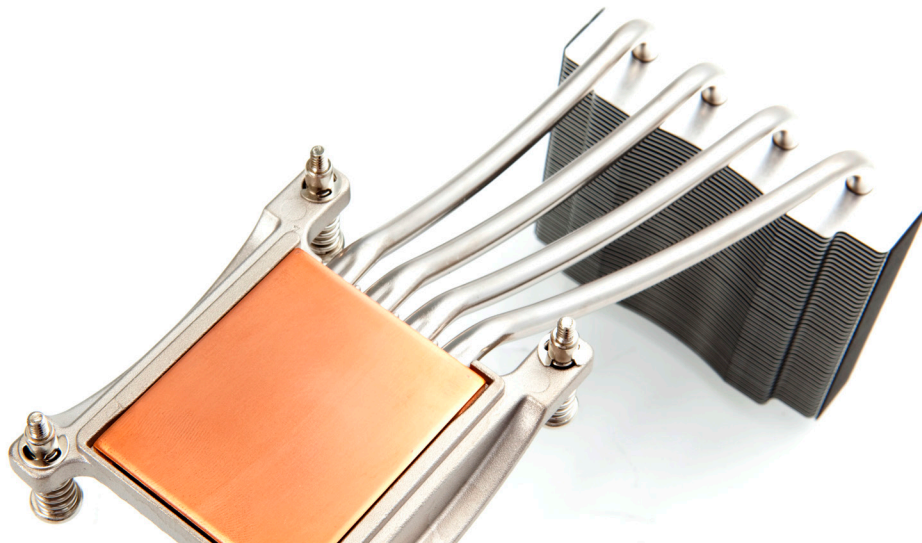


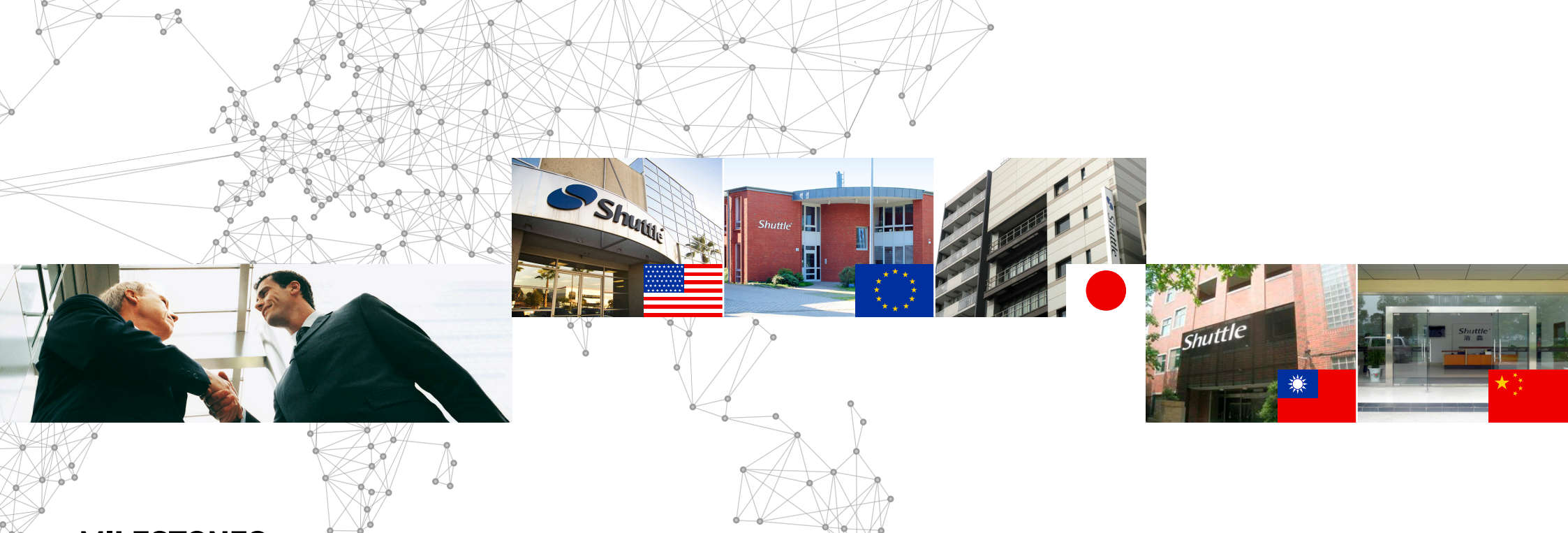
## WILLKOMMEN IN DER WELT DER PLATZSPARENDEN MINI-PCS

Es war 1983: Wir haben früh begonnen und leisten seit 2001 wahre Pionierarbeit. Shuttle präsentiert nun seit 23 Jahren platzsparende und energieeffiziente PCs für jeden Anwendungsbereich. Der Clou sind ausgeklügelte Kühlkonzepte für maximale Laufzeit. Ob im Büro oder für professionelle Anwendungen mit höchsten Anforderungen – zuverlässige Mini-PCs, Slim-PCs und All-in-One-PCs kommen von Shuttle.

## UNTERNEHMENSPROFIL

Die taiwanische Hauptniederlassung Shuttle Inc. wurde 1983 in Taipeh, Taiwan, gegründet. Das börsennotierte und global operierende Unternehmen wird durch verschiedene Niederlassungen weltweit vertreten. Die Shuttle Computer Handels GmbH ist seit 1994 in Elmshorn, Deutschland, ansässig und bildet die Europazentrale. Langjährige Erfahrung als Hersteller hochwertiger Mainboards mündete 2001 in der Vorstellung des weltweit ersten Mini-PCs, dem SV24. Dieser Meilenstein gilt als Wendepunkt, seitdem hat sich Shuttle auf die Entwicklung und Herstellung innovativer Mini-PCs spezialisiert. Das Kerngeschäft mit Fokus auf den B2B-Bereich bildet die Marke XPC und das Konzept der Barebone-PCs, die bereits über Schlüsselkomponenten verfügen und sich nach individuellen Anforderungen zu Komplettsystemen fertigen lassen. Mittlerweile hat Shuttle sein Produkt-Portfolio erfolgreich um Lösungen für vertikale Märkte wie Digital Signage, POS/POI und Industrie erweitert und neue Geschäftsfelder erschlossen. Dank der stetigen Implementierung neuester Technologien in erprobte Konzepte ist Shuttle ein starker und zuverlässiger Partner für Distributoren, Reseller, Systemintegratoren sowie OEMs und ODMs.





## MILESTONES

- 2022 — Shuttle stellt Panel-PCs in industrieller Qualität vor
- 2021 — Shuttle veröffentlicht Box-PCs
- 2020 — Erstes Bar-Type Signage-Display von Shuttle
- 2019 — Shuttle zeigt Lösung für Edge Computing
- 2018 — Shuttle erweitert All-in-One-PC Produktprogramm mit 11,6"-Modell
- 2017 — Shuttle liefert sein erstes XPC-Modell mit HDMI 2.0 aus
- 2016 — Shuttle stellt sein erstes XPC-Modell mit Intel vPro-Technologie zur Fernverwaltung vor
- 2015 — Shuttle zeigt sein erstes Modell mit IP54-Zertifizierung
- 2014 — Erstmals bietet Shuttle ARM-basierte PCs an
- 2013 — Shuttle feiert sein 30-jähriges Jubiläum seit der Gründung 1983
- 2012 — Verkaufsstart besonders robuster und lüfterloser Industrie-PCs
- 2012 — Einführung der OMNINAS Produktserie (NAS-Lösungen)
- 2012 — Shuttle erweitert All-in-One-PC Produktprogramm mit 18,5"-Modell
- 2011 — Shuttle stellt den schnellsten Mini-PC der Welt vor
- 2010 — Shuttle stellt seinen ersten 1-Liter-PC vor (lüfterlos)
- 2009 — Shuttle nutzt neue Fertigungsstätten in China
- 2009 — Shuttle startet Entwicklung und Fertigung von OEM-Notebooks
- 2009 — Shuttle stellt seinen ersten All-in-One-PC vor (lüfterlos)
- 2008 — Shuttle stellt Mini-PC mit integriertem Touchscreen vor
- 2006 — Shuttle stellt seinen ersten 3-Liter-PC vor

- 2005 — Shuttle eröffnet eine Filiale in China
- 2005 — Shuttle stellt seinen ersten Media-Center XPC vor
- 2005 — Weltweit erster Mini-PC mit zwei Grafikkarten im SLI-Modus
- 2005 — Tom's Hardware zeichnet Shuttle als „Besten Barebone Hersteller“ aus
- 2004 — Vorstellung der XPC System Solutions (Komplettsysteme)
- 2004 — Gründung der Shuttle Niederlassung Japan
- 2004 — Über eine Million XPCs verkauft
- 2002 — Einführung des patentierten „I.C.E.“-Heatpipe-Kühlsystems
- 2001 — Einführung des ersten Shuttle XPCs
- 2000 — Zertifikation ISO-14001
- 2000 — Shuttle Inc. wird Aktiengesellschaft (TAIEX: 2405)
- 1999 — Zertifikation ISO-9001
- 1998 — Entwicklung des weltweit ersten 17 × 17 cm Mainboards
- 1997 — Errichtung einer Fabrik mit 3.500 m<sup>2</sup> in Taoyuan, Taiwan
- 1995 — Anerkannt als weltweit fünftgrößter Mainboardhersteller
- 1995 — Zertifikation ISO 9002 und TÜV
- 1990 — Gründung der Shuttle Computer Handels GmbH, Deutschland
- 1988 — Gründung der Shuttle Computer Gruppe, USA
- 1984 — Beginn der Mainboard Produktion in Taoyuan, Taiwan
- 1983 — Gründung der Shuttle Inc., Taiwan (ehemals Holco)

# LÖSUNGEN FÜR JEDEN ANWENDUNGSBEREICH

Unsere platzsparenden Mini-PCs eignen sich für jeden erdenklichen Anwendungsbereich. Dies hier ist nur eine kleine Auswahl der möglichen Szenarien, für die Shuttle eine geeignete Lösung parat hat.

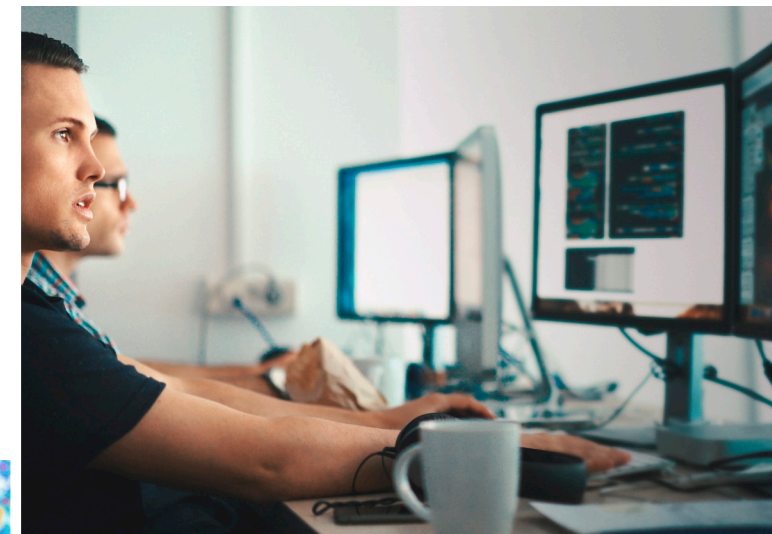


## DIGITAL SIGNAGE

Digitale Werbeflächen, Infoscreens und elektronische Wegweiser aller Art sind aus dem Alltag nicht mehr wegzudenken. Shuttle liefert für jedes Szenario den geeigneten Player – und das für eine Vielzahl von Betriebssystemen. Sowohl besonders leistungsstarke Modelle, Varianten mit zahllosen Anschlüssen, wie auch energiesparende Dauerläufer ohne Lüfter – die kompakten Geräte zeichnen sich stets durch ihre Robustheit aus. Hochfester Stahl und ein großes Temperaturspektrum erlauben den Einsatz auch in unkomfortablen Umgebungen.

## POS

Die Anschaffung eines Kassensystems setzt häufig eine große Investition voraus. Mit energiesparenden All-in-One-PCs von Shuttle in der von Ihnen benötigten Ausstattung sparen Sie hingegen bares Geld. Dank schwenkbarem Standfuß und genormter Montagehalterung ist die Aufstellung an jedem Einsatzort möglich. Unsere IP54-zertifizierten Modelle sind nun noch widerstandsfähiger und in verschiedenen Größen erhältlich. Maximale Flexibilität bei der Hardware- und Softwareauswahl ermöglichen die Zusammenstellung einer POS-Lösung, die exakt Ihren Vorstellungen entspricht.



## SERVER

Als UTM/Firewall, Fileserver, Webserver oder Mailserver und vieles mehr – die Mini-PCs von Shuttle machen eine gute Figur. Zwei Netzwerkanschlüsse (und noch mehr über Erweiterungskarten) sowie WLAN ermöglichen den Aufbau von vielseitigen Serverdiensten oder die Integration in vorhandene komplexe Netzwerkstrukturen. Kraftvolle Prozessoren gewährleisten hohen Paketdurchsatz und bis zu 128 GB Arbeitsspeicher ermöglichen Virtualisierung. Shuttle bietet verschiedene Lösungen in unterschiedlichen Gehäuseformaten für Ihren spezifischen Server.



## INDUSTRIE

Auch in rauen Umgebungen, in denen es zugleich auf höchste Zuverlässigkeit ankommt, setzt man auf Produkte von Shuttle. Sie suchen lüfterlose Mini-PCs für Produktionsumgebungen und Logistikzentren? Vielleicht robuste Technik für vernetzte Schaltschränke mit vielen Ein- und Ausgängen? Selbst Varianten mit immenser Performance für anspruchsvolle Echtzeitberechnungen im Bereich der Bilderkennung und Datenerfassung sind verfügbar. Lassen Sie sich von unserer Produktvielfalt überzeugen. Sollten Sie Fragen haben, beraten wir Sie gern.

## OFFICE

Konzentriert arbeiten, ohne Ablenkung oder störende Geräusche. An einem Desktop-PC, der sich dezent im Hintergrund hält und dennoch sofort zur Stelle ist, wenn es mal sehr schnell gehen muss – wer hätte nicht gern einen Slim-PC von Shuttle als Kollegen? Die schlanken PC-Lösungen entsprechen genau Ihren Bedürfnissen: Wählen Sie zum Beispiel einen energiesparenden Intel Celeron Dual-Core-Prozessor oder das extrem kraftvolle Intel Core i7 Modell. Benötigen Sie nur 8 GB oder gleich 64 GB Speicher? Auch bei besonderen Wünschen für die Anzahl der Laufwerke, Netzwerk- und Datenanschlüsse finden wir das für Sie passende Modell.



## GAMING

Über 60 Bilder pro Sekunde, in höchster Auflösung und mit maximalem Detailreichtum sind der Garant für spannende Matches am Bildschirm. Die XPC cubes von Shuttle bieten Platz für aktuelle Intel Core Prozessoren, bis zu 128 GB RAM und die neuesten Dual-Slot-Grafikkarten. In Verbindung mit einer flinken NVMe-SSD geht es ohne lange Wartezeit zur nächsten Map und ins höhere Level. Ein großer Vorteil von Mini-PCs liegt in deren platzsparenden Maßen. So ist ein Shuttle XPC cube schnell in einer kleinen Tasche verstaut und kann so leicht überall aufgebaut werden.

# Robuste Panel-PCs

# 15,6"-Format, Singletouch, resistiv

XPC ALL-IN-ONE



**X50V8**

**X50V8U3**

**GEHÄUSEMERKMALE**

- Kunststoffgehäuse mit integriertem Touchscreen
- Erhältlich in Schwarz oder Weiß
- Beweglicher Standfuß oder VESA-Montagefläche 75/100
- Anschlüsse seitlich und an der Unterseite
- Ein Schacht für 2.5" HDD/SSD
- Ein Slot für NVMe-SSD
- Status-LEDs
- Kamera mit 2 Megapixel
- Stereo-Lautsprecher und Mikrofon
- Always-On-Jumper
- Externes Netzteil
- Gewicht 3500 g
- Lüfterlose Kühlung
- Schutzart Frontseite IP54
- Betriebstemperaturbereich 0–40 °C
- Luftfeuchtebereich 10–90 %
- 4,2 × 39,1 × 32,7 cm (TBH)

**LEISTUNGSMERKMALE**

<b>Display</b>	1366×768, resistiver Single-Touchscreen, 39,6 cm (15.6")	
<b>Prozessor</b>	Intel Celeron 5205U	Intel Core i3-10110U
<b>Slots</b>	1× M.2-2230, 1× M.2-2280	
<b>Freie Slots</b>	1× M.2-2280	
<b>Speicher</b>	Bis 2× 32 GB DDR4 SO-DIMM (64 GB)	
<b>Grafik</b>	Intel UHD-Grafik für Intel Prozessoren der 10. Generation	
<b>Monitoranschlüsse</b>	1× HDMI 1.4b, 1× VGA	
<b>Netzwerk</b>	1× Gigabit Ethernet (Intel I211), WLAN 5 (ac), Bluetooth	
<b>Anschlüsse extern</b>	4× USB 3.2 Gen 1 (5 Gbit) Typ A, 2× USB 2.0 Typ A, Audio, Mic	
<b>Anschlüsse intern</b>	1× USB 2.0 Typ A, 1× SATA	
<b>Laufwerke</b>	1× 2.5" SATA, 1× NVMe, SD-Cardreader	
<b>Netzteil</b>	65 Watt, 19 Volt DC	
<b>Unterstützte Betriebsspannung</b>	12 Volt ±5 % und 19 Volt ±5 %	
<b>Unterstützte Betriebssysteme</b>	Windows 10, Windows 11, Linux (64 Bit)	
<b>Weitere Informationen</b>	go.shuttle.eu/VkMcY	go.shuttle.eu/UQKLd
<b>Optionen</b>	1× Parallel + 2× RS-232 oder 1× Parallel + 4× RS-232 + 1× DIO, POS-optimierter Standfuß	

# 15,6"-Format, Multitouch, kapazitiv

# Robuste Panel-PCs



XPC ALL-IN-ONE

**P52U**

**P52U3**

GEHÄUSEMERKMALE

- Kunststoffgehäuse mit integriertem Touchscreen
- Beweglicher Standfuß oder VESA-Montagefläche 75/100
- Anschlüsse seitlich und an der Unterseite
- Ein Schacht für 2.5" HDD/SSD
- Ein Slot für NVMe-SSD
- Kamera mit 2 Megapixel
- Stereo-Lautsprecher und Mikrofon
- Always-On-Jumper
- Externes Netzteil
- Gewicht 3250 g
- Lüfterlose Kühlung
- Schutzart Frontseite IP54
- Betriebstemperaturbereich 0–40 °C
- Luftfeuchtebereich 10–90 %
- 4,0 × 39,4 × 27,3 cm (TBH)

LEISTUNGSMERKMALE

<b>Display</b>	1920×1080, kapazitiver 10-Punkt-Multi-Touchscreen, 39,6 cm (15.6")	
<b>Prozessor</b>	Intel Celeron 5205U	Intel Core i3-10110U
<b>Slots</b>	1× M.2-2230, 1× M.2-2280	
<b>Freie Slots</b>	1× M.2-2230, 1× M.2-2280	
<b>Speicher</b>	Bis 2× 32 GB DDR4 SO-DIMM (64 GB)	
<b>Grafik</b>	Intel UHD-Grafik für Intel Prozessoren der 10. Generation	
<b>Monitoranschlüsse</b>	1× HDMI 1.4b, 1× VGA	
<b>Netzwerk</b>	1× Gigabit Ethernet (Intel I219)	
<b>Anschlüsse extern</b>	2× USB 3.2 Gen 1 (5 Gbit) Typ A, 2× USB 2.0 Typ A, 2× RS-232, Audio, Mic	
<b>Anschlüsse intern</b>	1× USB 2.0 Typ A, 1× I <sup>2</sup> C, 1× SATA	
<b>Laufwerke</b>	1× 2.5" SATA, 1× NVMe, SD-Cardreader	
<b>Netzteil</b>	65 Watt, 19 Volt DC	
<b>Unterstützte Betriebsspannung</b>	12 Volt ±5 % und 19 Volt ±5 %	
<b>Unterstützte Betriebssysteme</b>	Windows 10, Windows 11, Linux (64 Bit)	
<b>Weitere Informationen</b>	go.shuttle.eu/N3xF	go.shuttle.eu/aGojU
<b>Optionen</b>	2× RS-232, WLAN mit externen Antennen, POS-optimierter Standfuß	

# 19,5"-Format, Multitouch, kapazitiv



**P92U**

**P92U3**

**P92U5**

**GEHÄUSEMERKMALE**

- Kunststoffgehäuse mit integriertem Touchscreen
- Erhältlich in Schwarz oder Weiß
- Beweglicher Standfuß oder VESA-Montagefläche 75/100
- Anschlüsse seitlich und an der Unterseite
- Ein Schacht für 2.5" HDD/SSD
- Ein Slot für NVMe-SSD
- Kamera mit 2 Megapixel
- Stereo-Lautsprecher und Mikrofon
- Always-On-Jumper
- Externes Netzteil
- Gewicht 4290 g
- Lüfterlose Kühlung
- Schutzart Frontseite IP54
- Betriebstemperaturbereich 0–40 °C
- Luftfeuchtebereich 10–90 %
- 4,4 × 48,7 × 32,1 cm (TBH)

**LEISTUNGSMERKMALE**

<b>Display</b>	1600×900, kapazitiver 10-Punkt-Multi-Touchscreen, 49,5 cm (19.5")		
<b>Prozessor</b>	Intel Celeron 5205U	Intel Core i3-10110U	Intel Core i5-10210U
<b>Slots</b>	1× M.2-2230, 1× M.2-2280		
<b>Freie Slots</b>	1× M.2-2280		
<b>Speicher</b>	Bis 2× 32 GB DDR4 SO-DIMM (64 GB)		
<b>Grafik</b>	Intel UHD-Grafik für Intel Prozessoren der 10. Generation		
<b>Monitoranschlüsse</b>	1× HDMI 1.4b, 1× VGA		
<b>Netzwerk</b>	1× Gigabit Ethernet (Intel I219), WLAN 5 (ac), Bluetooth 4.2		
<b>Anschlüsse extern</b>	4× USB 3.2 Gen 1 (5 Gbit) Typ A, 2× USB 2.0 Typ A, Audio, Mic		
<b>Anschlüsse intern</b>	1× USB 2.0 Typ A, 1× I <sup>2</sup> C, 1× SATA		
<b>Laufwerke</b>	1× 2.5" SATA, 1× NVMe, SD-Cardreader		
<b>Netzteil</b>	65 Watt, 19 Volt DC		
<b>Unterstützte Betriebsspannung</b>	12 Volt ±5 % und 19 Volt ±5 %		
<b>Unterstützte Betriebssysteme</b>	Windows 10, Windows 11, Linux (64 Bit)		
<b>Weitere Informationen</b>	<a href="http://go.shuttle.eu/AlbgR">go.shuttle.eu/AlbgR</a>	<a href="http://go.shuttle.eu/KfEye">go.shuttle.eu/KfEye</a>	<a href="http://go.shuttle.eu/YXo4j">go.shuttle.eu/YXo4j</a>
<b>Optionen</b>	NFC-Modul, 1× Parallel + 2× RS-232 oder 1× Parallel + 4× RS-232 + 1× DIO, POS-optimierter Standfuß		



# 11,6"-Format, Multitouch, kapazitiv

# Robuste Panel-PCs



XPC ALL-IN-ONE

## P25N

GEHÄUSEMERKMALE

- Kunststoffgehäuse mit integriertem Touchscreen
- Kabel-Sammelbox
- Beweglicher Standfuß oder VESA-Montagefläche 75 mm
- Anschlüsse seitlich und an der Unterseite
- Ein Schacht für 2.5" HDD/SSD
- Ein Slot für NVMe-SSD
- Kamera mit 2 Megapixel
- Lautsprecher und Mikrofon
- Externes Netzteil
- Gewicht 1.950 g
- Lüfterlose Kühlung
- Schutzart Frontseite IP54
- Betriebstemperaturbereich 0–40 °C
- Luftfeuchtebereich 10–90 %
- 5,9 × 29,9 × 20,7 cm (TBH)

LEISTUNGSMERKMALE

<b>Display</b>	1366×768, kapazitiver 10-Punkt-Multi-Touchscreen, 29,5 cm (11.6")
<b>Prozessor</b>	Intel N100
<b>Slots</b>	1× M.2-2230, 1× M.2-2280
<b>Freie Slots</b>	1× M.2-2280
<b>Speicher</b>	Bis 1× 16 GB DDR5 SO-DIMM (16 GB)
<b>Grafik</b>	Intel UHD-Grafik für Intel Prozessoren der 13. Generation
<b>Monitoranschlüsse</b>	1× HDMI 2.0b, 1× VGA
<b>Netzwerk</b>	1× 2,5 Gbit Ethernet (Intel I226LM), WLAN 5 (ac), Bluetooth 4.2
<b>Anschlüsse extern</b>	2× USB 3.2 Gen 2 (10 Gbit) Typ A, 4× USB 3.2 Gen 1 (5 Gbit) Typ A, 2× RS-232, Audio, Mic
<b>Anschlüsse intern</b>	1× SATA
<b>Laufwerke</b>	1× 2.5" SATA, 1× NVMe
<b>Netzteil</b>	65 Watt, 19 Volt DC
<b>Unterstützte Betriebsspannung</b>	12 Volt ±5 % und 19 Volt ±5 %
<b>Unterstützte Betriebssysteme</b>	Windows 10, Windows 11, Linux (64 Bit)
<b>Weitere Informationen</b>	go.shuttle.eu/TS8Ba
<b>Optionen</b>	WLAN 6 (ax) & Bluetooth 5.0, POS-optimierter Standfuß

# Heavy-Duty Panel-PC

# 15,6" / 21,5"-Format, Multitouch, kapazitiv

PANEL-PC



**P21WL01**

**M21WL01**

**P15WL01**

GEHÄUSEMERKMALE

- Schweres Aluminiumgehäuse mit integriertem Touchscreen
- Erhältlich in Schwarz/Blau oder Weiß
- Modulares Gehäuse
- VESA-Montagefläche 100 × 100
- Anschlüsse an der Unterseite, geschützt durch Abdeckung
- Ein Schacht für 2.5" HDD /SSD (außer P15WL01)
- Ein Slot für NVMe-SSD
- Kamera mit 2 Megapixel
- Externes Netzteil
- Gewicht 4.600–7.600 g
- Lüfterlose Kühlung
- Schutzart Frontseite IP65
- Betriebstemperaturbereich 0–40 °C
- Luftfeuchtebereich 20–80 %
- P21: 4,9 × 54,3 × 33,4 cm (TBH)
- P15: 4,9 × 39,4 × 25,6 cm (TBH)

LEISTUNGSMERKMALE

<b>Display</b>	1920×1080, kapazitiver 10-Punkt-Multi-Touchscreen, 54,6 cm	1920×1080, kapazitiver 10-Punkt-Multi-Touchscreen, 54,6 cm (21,5"), antiseptische Beschichtung	1920×1080, kapazitiver 10-Punkt-Multi-Touchscreen, 39,6 cm (15,6")
<b>Prozessor</b>	Intel Core i7-8665UE, Intel Core i5-8365UE, Intel Core i3-8145UE		Intel Core i5-8365UE
<b>Slots</b>	1× M.2-2230, 1× M.2-2280		
<b>Freie Slots</b>	1× M.2-2280		
<b>Speicher</b>	Bis 2× 32 GB DDR4 SO-DIMM (64 GB)		
<b>Grafik</b>	Abhängig vom gewählten Prozessor		Intel UHD Graphics 620
<b>Monitoranschlüsse</b>	1× HDMI 1.4b, 1× DVI-I		1× HDMI 1.4b, 1× VGA
<b>Netzwerk</b>	2× Gigabit Ethernet (Intel I211, Intel I219LM), WLAN 5 (ac), Bluetooth 4.2		1× Gigabit Ethernet (Intel I219LM), WLAN 5 (ac), Bluetooth 4.2
<b>Anschlüsse extern</b>	4× USB 3.2 Gen 1 (5 Gbit) Typ A, 3× RS-232, Audio, Mic		4× USB 3.2 Gen 1 (5 Gbit) Typ A, 1× RS-232, Audio, Mic
<b>Anschlüsse intern</b>	1× SATA		
<b>Laufwerke</b>	1× 2.5" SATA, 1× NVMe		1× NVMe
<b>Netzteil</b>	90 Watt, 19 Volt DC	90 Watt, 19 Volt DC, erfüllt IEC 60601-1, EN55011 und FCC Class B	90 Watt, 19 Volt DC
<b>Unterstützte Betriebsspannung</b>	19 Volt ±5 %		9–36 Volt
<b>Unterstützte Betriebssysteme</b>	Windows 10, Windows 11, Linux (64 Bit)		
<b>Weitere Informationen</b>	<a href="http://go.shuttle.eu/UF84N">go.shuttle.eu/UF84N</a>	<a href="http://go.shuttle.eu/QIsTL">go.shuttle.eu/QIsTL</a>	<a href="http://go.shuttle.eu/fLsX5">go.shuttle.eu/fLsX5</a>
<b>Optionen</b>	Modul für erweiterten Eingangsspannungsbereich (9-36V), POS-optimierter Standfuß		POS-optimierter Standfuß

# Lüfterloser Industrie-PC, modulare Anschlüsse

# Heavy-Duty Box-PCs



BOX-PC

## BPCWLO2

## BPCWLO3

## BPCAL02

## BPCAL03

GEHÄUSEMERKMALE

- Mehrfach verstärktes Gehäuse aus Aluminium und Stahl
- Individuelle Betriebspositionen, für VESA- / DIN-Rail- und Wandmontage vorbereitet
- Anschlüsse vorn und an der Rückseite
- Ein Slot für NVMe-SSD
- Externes Netzteil
- Gewicht 2850 g
- Lüfterlose Kühlung
- Betriebstemperaturbereich 0 – 40 °C oder –20 – 60 °C
- Luftfeuchtebereich 0–90 %
- 16,9 × 25,5 × 5,7 cm (TBH)

LEISTUNGSMERKMALE

	BPCWLO2	BPCWLO3	BPCAL02	BPCAL03
<b>Prozessor</b>	Intel Core i7-8665UE, Intel Core i5-8365UE, Intel Core i3-8145UE, Intel Celeron 4305UE		Intel Core i7-1255U, Intel Core i7-1265UE, Intel Core i5-1235U, Intel Core i5-1245UE, Intel Core i3-1215U(E), Intel Celeron 7305E	
<b>Slots</b>	1× M.2-2230, 1× M.2-2280			
<b>Freie Slots</b>	1× M.2-2280			
<b>Speicher</b>	Bis 2× 32 GB DDR4 SO-DIMM (64 GB)		Bis 2× 32 GB DDR5 SO-DIMM (64 GB)	
<b>Grafik</b>	Abhängig vom gewählten Prozessor			
<b>Monitoranschlüsse</b>	1× HDMI 1.4b (weitere Anschlüsse modular erweiterbar)		1× HDMI 2.0 (weitere Anschlüsse modular erweiterbar)	
<b>Netzwerk</b>	2× Gigabit Ethernet (Intel I211, Intel I219LM)		2× 2,5 Gbit Ethernet (Intel I225)	
<b>Anschlüsse extern</b>	4× USB 3.2 Gen 1 (5 Gbit) Typ A, 1× RS-232, Audio, Mic		4× USB 3.2 Gen 2 (10 Gbit) Typ A, 1× RS-232, Audio, Mic	
<b>Anschlüsse intern</b>	—			
<b>Laufwerke</b>	1× NVMe			
<b>Netzteil</b>	90 Watt, 19 Volt DC	150 Watt, 19 Volt DC	90 Watt, 19 Volt DC	150 Watt, 19 Volt DC
<b>Unterstützte Betriebsspannung</b>	19 Volt ±5 %			
<b>Unterstützte Umgebungstemperatur</b>	0 – 40 °C	–20 – 60 °C	0 – 40 °C	–20 – 60 °C
<b>Unterstützte Betriebssysteme</b>	Windows 10, Windows 11, Linux (64 Bit)			
<b>Weitere Informationen</b>	<a href="http://go.shuttle.eu/1Lhpk">go.shuttle.eu/1Lhpk</a>	<a href="http://go.shuttle.eu/sK7uF">go.shuttle.eu/sK7uF</a>	<a href="mailto:sales@shuttle.eu">sales@shuttle.eu</a>	
<b>Optionen</b>	2/3 zusätzliche Grafik-Ports, zusätzliche COM Ports, zusätzliche USB 2.0 Ports, zusätzliche Netzwerkanschlüsse, DIO-Anschlüsse, WLAN/Bluetooth, 4G-Funktion, Ear-Mount-Halterung, DIN-Rail-Halterung, Modul für erweiterten Spannungsbereich (9-36V)			

# Kompakte Embedded-PCs

# Schaltschrank-tauglich, lüfterlos

EDGE



## EN01J4

GEHÄUSEMERKMALE

- Stahlgehäuse für beliebige Betriebspositionen
- Standgerät, für VESA-/DIN-Rail- und Wandmontage vorbereitet
- Anschlüsse seitlich und an der Rückseite
- Ein Slot für LTE-Modul
- Nano-SIM-Karten-Slot
- Standardisierter Euroblock 2-Pin Netzteilanschluss
- Status-LED
- Gewicht 480 g
- Betriebstemperaturbereich 0–40 °C
- Luftfeuchtebereich 10–90 %
- 9,2 × 5,4 × 9 cm (TBH)

LEISTUNGSMERKMALE

Prozessor	Pentium J4205
Slots	1× M.2-3032 B
Freie Slots	1× M.2-3032 B
Speicher	8 GB
Grafik	Intel HD Graphics 505
Monitoranschlüsse	1× HDMI 1.4b
Netzwerk	1× Gigabit Ethernet (Realtek RTL8119I-CG)
Anschlüsse extern	2× USB 3.2 Gen 1 (5 Gbit) Typ A, 1× Micro USB 2.0
Anschlüsse intern	I/O-Anschluss mit zwei seriellen Schnittstellen, 4× GPIO, I <sup>2</sup> C
Laufwerke	64 GB Flash, MicroSD-Cardreader
Netzteil	—
Unterstützte Betriebsspannung	12 Volt ±5 % bis 19 Volt ±5 %
Unterstützte Betriebssysteme	Windows 10, Linux (64 Bit)
Weitere Informationen	go.shuttle.eu/-sqnr
Optionen	WLAN 6 (ax) & Bluetooth, HDMI Capture-Card, PoE-Modul, PSE-Modul, LTE/4G-Antennen, Netzteil

# 1,3-Liter-Format, lüfterlos



# Robuste Mini-PCs

XPC SLIM

## DL20NV2

## DL20N6V2

## DL30N

GEHÄUSEMERKMALE

- Stahlgehäuse für beliebige Betriebspositionen
- Standgerät, für VESA-/Wandmontage vorbereitet
- Anschlüsse vorn und an der Rückseite
- Ein Schacht für 2.5" HDD/SSD
- Ein Slot für NVMe-SSD
- Status-LEDs
- Remote-Power-On-Anschluss
- Always-On-Jumper
- Externes Netzteil
- Gewicht 800 g
- Lüfterlose Kühlung
- Betriebstemperaturbereich 0–40 °C
- Luftfeuchtebereich 10–90 %
- 19,0 × 16,5 × 4,3 cm (TBH)

LEISTUNGSMERKMALE

	DL20NV2	DL20N6V2	DL30N
<b>Prozessor</b>	Intel Celeron N4505	Intel Pentium Silver N6005	Intel N100
<b>Slots</b>		1× M.2-2230, 1× M.2-2280	
<b>Freie Slots</b>		1× M.2-2280	1× M.2-2230, 1× M.2-2280
<b>Speicher</b>		Bis 2× 8 GB DDR4 SO-DIMM (16 GB)	Bis 1× 16 GB DDR5 SO-DIMM (16 GB)
<b>Grafik</b>		Intel UHD Graphics	
<b>Monitoranschlüsse</b>		1× HDMI 2.0b, 1× DisplayPort 1.4a, 1× VGA	
<b>Netzwerk</b>		1× 2,5 Gbit Ethernet (Intel I225)	2× 2,5 Gbit Ethernet (Intel I226-LM)
<b>Anschlüsse extern</b>		2× USB 3.2 Gen 2 (10 Gbit) Typ A, 2× USB 3.2 Gen 1 (5 Gbit) Typ A, 2× USB 2.0 Typ A, 2× RS-232, Audio, Mic	8× USB 3.2 Gen 1 (5 Gbit) Typ A, 2× RS-232, Audio, Mic
<b>Anschlüsse intern</b>		1× SATA	
<b>Laufwerke</b>		1× 2.5" SATA, 1× NVMe, SD-Cardreader	1× 2.5" SATA, 1× NVMe
<b>Netzteil</b>		40 Watt, 19 Volt DC	65 Watt, 19 Volt DC
<b>Unterstützte Betriebsspannung</b>		12 Volt ±5 % und 19 Volt ±5 %	
<b>Unterstützte Betriebssysteme</b>		Windows 10, Windows 11, Linux (64 Bit) Intel UHD Graphics	
<b>Weitere Informationen</b>	<a href="http://go.shuttle.eu/97NjX">go.shuttle.eu/97NjX</a>	<a href="http://go.shuttle.eu/HqMYw">go.shuttle.eu/HqMYw</a>	<a href="http://go.shuttle.eu/uoznv">go.shuttle.eu/uoznv</a>
<b>Optionen</b>	WLAN 6 (ax) & Bluetooth, LTE/4G-Erweiterung, DIN-Rail-Halterung, Standfüße, 19" 2 HE Einbaurahmen, Power-Button-Kabel		

# Robuste Mini-PCs

# 1,3-Liter-Format, lüfterlos



XPC SLIM



## DS20UV2

## DS20U3V2

- GEHÄUSEMERKMALE**
- Stahlgehäuse für beliebige Betriebspositionen
  - Standfuß für vertikalen Betrieb und VESA-/Wandhalterung
  - Anschlüsse vorn und an der Rückseite
  - Ein Schacht für 2.5" HDD/SSD
  - Ein Slot für NVMe-SSD
  - Status-LEDs
  - Remote-Power-On-Anschluss
  - Always-On-Jumper
  - Externes Netzteil
  - Gewicht 1.430–1.500 g
  - Lüfterlose Kühlung
  - Betriebstemperaturbereich 0–40 °C
  - Luftfeuchtebereich 10–90 %
  - 20,0 × 16,5 × 3,95 cm (TBH)

**LEISTUNGSMERKMALE**

	DS20UV2	DS20U3V2
<b>Prozessor</b>	Intel Celeron 5205U	Intel Core i3-10110U
<b>Slots</b>	1× M.2-2230, 1× M.2-2280	
<b>Freie Slots</b>	1× M.2-2230, 1× M.2-2280	
<b>Speicher</b>	Bis 2× 32 GB DDR4 SO-DIMM (64 GB)	
<b>Grafik</b>	Intel UHD-Grafik für Intel Prozessoren der 10. Generation	
<b>Monitoranschlüsse</b>	1× HDMI 2.0b, 1× DisplayPort 1.2, 1× VGA	
<b>Netzwerk</b>	1× 2,5 Gbit Ethernet (Intel I225), 1× Gigabit Ethernet (Intel I219LM)	
<b>Anschlüsse extern</b>	4× USB 3.2 Gen 1 (5 Gbit) Typ A, 4× USB 2.0 Typ A, 1× RS-232, Audio, Mic, WLAN-Antennen	4× USB 3.2 Gen 2 (10 Gbit) Typ A, 4× USB 2.0 Typ A, 1× RS-232, Audio, Mic, WLAN-Antennen
<b>Anschlüsse intern</b>	1× SATA	
<b>Laufwerke</b>	1× 2.5" SATA, 1× NVMe, SD-Cardreader	
<b>Netzteil</b>	65 Watt, 19 Volt DC	
<b>Unterstützte Betriebsspannung</b>	12 Volt ±5 % und 19 Volt ±5 %	
<b>Unterstützte Betriebssysteme</b>	Windows 10, Windows 11, Linux (64 Bit)	
<b>Weitere Informationen</b>	<a href="http://go.shuttle.eu/kWs8G">go.shuttle.eu/kWs8G</a>	<a href="http://go.shuttle.eu/61GSY">go.shuttle.eu/61GSY</a>
<b>Optionen</b>	WLAN 5 (ac) & Bluetooth, WLAN 6 (ax) & Bluetooth, LTE-Erweiterung, DIN-Rail-Halterung, 19" 2 HE Einbaurahmen, Power-Button-Kabel	

# 1,3-Liter-Format, lüfterlos

# Robuste Mini-PCs



XPC SLIM

## DS50U

## DS50U3

## DS50U5

## DS50U7

GEHÄUSEMERKMALE

- Stahlgehäuse für beliebige Betriebspositionen
- Standfuß für vertikalen Betrieb und VESA-/Wandhalterung
- Anschlüsse vorn und an der Rückseite
- Ein Schacht für 2.5" HDD/SSD
- Zwei Slots für M.2-SSDs (PCIe/SATA)
- Status-LEDs
- Remote-Power-On-Anschluss
- Always-On-Jumper
- Externes Netzteil
- Gewicht 1.600 g
- Lüfterlose Kühlung
- Betriebstemperaturbereich 0–40 °C
- Luftfeuchtebereich 10–90 %
- 20,0 × 16,5 × 3,95 cm (TBH)

LEISTUNGSMERKMALE

	DS50U	DS50U3	DS50U5	DS50U7
Intel Celeron 7305	Intel Celeron 7305	Intel Core i3-1315U	Intel Core i5-1335U	Intel Core i7-1355U
Slots		1× M.2-2230, 2× M.2-2280		
Freie Slots		1× M.2-2230, 2× M.2-2280		
Speicher		Bis 2× 32 GB DDR5 SO-DIMM (64 GB)		
Grafik		Intel UHD-Grafik für Intel Prozessoren der 13. Generation		
Monitoranschlüsse		1× HDMI 2.0b, 1× DisplayPort 1.4, 1× VGA		
Netzwerk		1× 2,5 Gbit Ethernet (Intel I226), 1× Gigabit Ethernet (Intel i219)		
Anschlüsse extern		2× USB 3.2 Gen 2 (10 Gbit) Typ A, 4× USB 3.2 Gen 1 (5 Gbit) Typ A, 2× USB 2.0 Typ A, 1× RS-232, Audio, Mic, WLAN-Antennen		
Anschlüsse intern		1× SATA		
Laufwerke		1× 2.5" SATA, 1× M.2- NVMe, 1× M.2-SATA		
Netzteil		90 Watt, 19 Volt DC		
Unterstützte Betriebsspannung		12 Volt ±5 % und 19 Volt ±5 %		
Unterstützte Betriebssysteme		Windows 10, Windows 11, Linux (64 Bit)		
Weitere Informationen	<a href="http://go.shuttle.eu/yaswp">go.shuttle.eu/yaswp</a>	<a href="http://go.shuttle.eu/8eAjy">go.shuttle.eu/8eAjy</a>	<a href="http://go.shuttle.eu/zfjD3">go.shuttle.eu/zfjD3</a>	<a href="http://go.shuttle.eu/ltKg2">go.shuttle.eu/ltKg2</a>
Optionen	WLAN 6 (ax) & Bluetooth 5.0, 5G/4G-Erweiterung, DIN-Rail-Halterung, 19" 2 HE Einbaurahmen, Power-Button-Kabel, Kabel für zweiten COM-Port			



# 1,3-Liter-Format, Multi-Display-fähig



**DH02U**

**DH32U**

**DH32U5**

**GEHÄUSEMERKMALE**

- Stahlgehäuse für beliebige Betriebspositionen
- Standgerät, für VESA-/Wandmontage vorbereitet
- Anschlüsse vorn und an der Rückseite
- Ein Schacht für 2.5" HDD/SSD
- Ein Slot für NVMe-SSD
- Status-LEDs
- Remote-Power-On-Anschluss
- Always-On-Jumper
- Externes Netzteil
- Gewicht 1.030 g
- Heatpipe-Kühlung
- Zwei drehzahlgeregelte Lüfter (60 und 50 mm)
- Betriebstemperaturbereich 0–50 °C
- Luftfeuchtebereich 10–90 %
- 19,0 × 16,5 × 4,3 cm (TBH)

**LEISTUNGSMERKMALE**

<b>Prozessor</b>	Intel Celeron 3865U	Intel Pentium Gold 7505	Intel Core i5-1135G7
<b>Slots</b>		1× M.2-2230, 1× M.2-2280	
<b>Freie Slots</b>		1× M.2-2230, 1× M.2-2280	
<b>Speicher</b>	Bis 2× 16 GB DDR4 SO-DIMM (32 GB)	Bis 2× 32 GB DDR4 SO-DIMM (64 GB)	
<b>Grafik</b>	NVIDIA GeForce GTX 1050, 4 GB	Intel UHD-Grafik für Intel Prozessoren der 11. Generation	
<b>Monitoranschlüsse</b>		4× HDMI 2.0b	
<b>Netzwerk</b>	1× Gigabit Ethernet (Intel I211)	2× Gigabit Ethernet (Intel I211)	
<b>Anschlüsse extern</b>	4× USB 3.2 Gen 1 (5 Gbit) Typ A, 2× USB 2.0 Typ A, 1× RS-232, Audio, Mic	4× USB 3.2 Gen 1 (10 Gbit) Typ A, 4× USB 3.2 Gen 1 (5 Gbit) Typ A, 2× RS-232, Audio, Mic	
<b>Anschlüsse intern</b>		Audio I/O, VGA, 1× SATA	
<b>Laufwerke</b>	1× 2.5" SATA, 1× NVMe	1× 2.5" SATA, 1× NVMe, SD-Cardreader	
<b>Netzteil</b>	120 Watt, 19 Volt DC	90 Watt, 19 Volt DC	
<b>Unterstützte Betriebsspannung</b>		19 Volt ±5 %	
<b>Unterstützte Betriebssysteme</b>	Windows 10, Linux (64 Bit)	Windows 10, Windows 11, Linux (64 Bit)	
<b>Weitere Informationen</b>	<a href="http://go.shuttle.eu/pt8kv">go.shuttle.eu/pt8kv</a>	<a href="http://go.shuttle.eu/khlBa">go.shuttle.eu/khlBa</a>	<a href="http://go.shuttle.eu/w7Kdm">go.shuttle.eu/w7Kdm</a>
<b>Optionen</b>	WLAN 6 (ax) & Bluetooth, DIN-Rail-Halterung, Standfüße, 19" 2 HE Einbaurahmen, Power-Button-Kabel		



# 1,3-Liter-Format, Heatpipe-Kühlung

# Robuste Mini-PCs



**DH670V2**

**DH610**

**DH610S**

XPC SLIM

GEHÄUSEMERKMALE

- Stahlgehäuse für beliebige Betriebspositionen
- Standgerät, für VESA-/Wandmontage vorbereitet
- Anschlüsse vorn und an der Rückseite
- Ein Schacht für 2.5" HDD/SSD
- Ein Slot für NVMe-SSD
- Status-LEDs
- Remote-Power-On-Anschluss
- Always-On-Jumper
- Externes Netzteil
- Gewicht 1.300 g
- Heatpipe-Kühlung
- Zwei drehzahlgeregelte Lüfter (60 mm)
- Betriebstemperaturbereich 0–50 °C
- Luftfeuchtebereich 10–90 %
- 19,0 × 16,5 × 4,3 cm (TBH)

LEISTUNGSMERKMALE

<b>Prozessor-Sockel</b>	LGA 1700, TDP max. 65 Watt		
<b>Prozessor-Kompatibilität</b>	Intel Core i3/i5/i7/i9, Pentium, Celeron (12./13./14. Generation, „Alder Lake“/„Raptor Lake“/„Raptor Lake Refresh“)		
<b>Slots</b>	1× M.2-2230, 1× M.2-2280		
<b>Freie Slots</b>	1× M.2-2230, 1× M.2-2280		
<b>Speicher</b>	Bis 2× 32 GB DDR4 SO-DIMM (64 GB)		
<b>Grafik</b>	Abhängig vom gewählten Prozessor		
<b>Monitoranschlüsse</b>	2× HDMI 2.0b, 2× DisplayPort 1.4	1× HDMI 2.0b, 2× DisplayPort 1.4	1× HDMI 2.0b, 1× DisplayPort 1.4
<b>Netzwerk</b>	2× 2,5 Gbit (Intel I225)	1× 2,5 Gbit Ethernet (Intel I225), 1× Gigabit Ethernet (Intel I219V/LM)	1× Gigabit Ethernet (Intel I219V/LM)
<b>Anschlüsse extern</b>	4× USB 3.2 Gen 2 (10 Gbit) Typ A, 3× USB 3.2 Gen 1 (5 Gbit) Typ A, 1× USB 3.2 Gen 1 (5 Gbit) Typ C, 2× RS-232, Audio, Mic	3× USB 3.2 Gen 1 (5 Gbit) Typ A, 1× USB 3.2 Gen 1 (5 Gbit) Typ C, 4× USB 2.0 Typ A, Audio, Mic	
<b>Anschlüsse intern</b>	VGA, 1× SATA		
<b>Laufwerke</b>	1× 2.5" SATA, 1× NVMe		
<b>Netzteil</b>	120 Watt, 19 Volt DC		
<b>Unterstützte Betriebsspannung</b>	19 Volt ±5 %	12 Volt ±5 % und 19 Volt ±5 %	19 Volt ±5 %
<b>Unterstützte Betriebssysteme</b>	Windows 10, Windows 11, Linux (64 Bit)		
<b>Weitere Informationen</b>	<a href="http://go.shuttle.eu/2o0YQ">go.shuttle.eu/2o0YQ</a>	<a href="http://go.shuttle.eu/5xDo2">go.shuttle.eu/5xDo2</a>	<a href="http://go.shuttle.eu/DZxw0">go.shuttle.eu/DZxw0</a>

<b>Optionen</b>	VGA-Anschluss, WLAN 6 (ax) & Bluetooth, LTE/4G-Erweiterung, DIN-Rail-Halterung, Standfüße, 19" 2 HE Einbaurahmen, Power-Button-Kabel	VGA-Anschluss, WLAN 6 (ax) & Bluetooth, LTE/4G-Erweiterung, DIN-Rail-Halterung, VESA-Halterung, Standfüße, 19" 2 HE Einbaurahmen, Power-Button-Kabel
-----------------	--	--

# Robuste Mini-PCs

# 3-Liter-Format, Heatpipe-Kühlung

XPC SLIM



## XH310RV

## XH510G

GEHÄUSEMERKMALE

- Stahlgehäuse für beliebige Betriebspositionen
- Standgerät, für VESA-/Wandmontage vorbereitet
- Anschlüsse vorn und an der Rückseite
- Ein bis vier Schächte für 2.5" HDD/SSD
- Ein Slot für NVMe-SSD
- Ein Schacht für ein optisches Slimline-Laufwerk (außer XH510G)
- Status-LEDs
- Remote-Power-On-Anschluss (modellabhängig)
- Always-On-Jumper
- Externes Netzteil
- Gewicht 2.200 g
- Heatpipe-Kühlung
- Zwei drehzahleregelte Lüfter (60 mm)
- Betriebstemperaturbereich 0-50 °C
- Luftfeuchtebereich 10-90 %
- 23,8 × 20,0 × 7,25 cm (TBH)

LEISTUNGSMERKMALE

<b>Prozessor-Sockel</b>	LGA 1151v2, TDP max. 65 Watt	LGA 1200, TDP max. 65 Watt
<b>Prozessor-Kompatibilität</b>	Intel Core i3/i5/i7/i9, Pentium, Celeron (8./9. Generation, „Coffee Lake“)	Intel Core i3/i5/i7/i9, Pentium, Celeron (10./11. Generation, „Comet Lake“ & „Rocket Lake“)
<b>Slots</b>	1× M.2-2230, 1× M.2-2280	1× M.2-2230, 2× M.2-2280, 1× PCI-Express-×16-4.0
<b>Freie Slots</b>	1× M.2-2230, 1× M.2-2280	1× M.2-2230, 2× M.2-2280, 1× PCI-Express-×16-4.0
<b>Speicher</b>	Bis 2× 16 GB DDR4 SO-DIMM (32 GB)	Bis 2× 32 GB DDR4 SO-DIMM (64 GB)
<b>Grafik</b>	Abhängig vom gewählten Prozessor und der eingesetzten PCIe-Grafikkarte	
<b>Monitoranschlüsse</b>	1× HDMI 2.0a, 1× DisplayPort 1.2, 1× VGA	1× HDMI 2.0a, 1× DisplayPort 1.4
<b>Netzwerk</b>	2× Gigabit Ethernet (Intel i211)	1× Gigabit Ethernet (Intel i219LM)
<b>Anschlüsse extern</b>	4× USB 3.2 Gen 1 (5 Gbit) Typ A, 4× USB 2.0 Typ A, 2× RS-232, Audio, Mic	4× USB 3.2 Gen 1 (5 Gbit) Typ A, 4× USB 2.0 Typ A, Audio, Mic
<b>Anschlüsse intern</b>	1× USB 2.0, eDP, 3× SATA, 2× RS-232, LPC	VGA, 1× SATA
<b>Laufwerke</b>	2× 2.5" SATA, 1× Slimline SATA, 1× NVMe	1× 2.5" SATA, 1× NVMe, 1× M.2-SATA
<b>Netzteil</b>	90 Watt, 19 Volt DC	180 Watt, 19,5 Volt DC
<b>Unterstützte Betriebsspannung</b>	12 Volt ±5 % und 19 Volt ±5 %	19 Volt ±5 %
<b>Unterstützte Betriebssysteme</b>	Windows 10, Windows 11, Linux (64 Bit)	
<b>Weitere Informationen</b>	go.shuttle.eu/och26	go.shuttle.eu/ftuPq
<b>Optionen</b>	WLAN 6 (ax) & Bluetooth, Standfuß, VESA-Halterung, 3,5" Laufwerkshalterung, Power-Button-Kabel	VGA-Anschluss, WLAN 6 (ax) & Bluetooth, COM-Port, Power-Button-Kabel

# 3-Liter-Format, Heatpipe-Kühlung

# Robuste Mini-PCs



**XH610**



**XH610V**

XPC SLIM

LEISTUNGSMERKMALE

Prozessor-Sockel	LGA 1700, TDP max. 65 Watt	
Prozessor-Kompatibilität	Intel Core i3/i5/i7/i9, Pentium, Celeron (12./13./14. Generation, „Alder Lake“/„Raptor Lake“/„Raptor Lake Refresh“)	
Slots	1× M.2-2230, 1× M.2-2280	
Freie Slots	1× M.2-2230, 1× M.2-2280	
Speicher	Bis 2× 32 GB DDR4 SO-DIMM (64 GB)	
Grafik	Abhängig vom gewählten Prozessor und der eingesetzten PCIe-Grafikkarte	
Monitoranschlüsse	1× HDMI 2.0a, 1× DisplayPort 1.4, 1× VGA	
Netzwerk	1× 2,5 Gbit Ethernet (Intel I225), 1× Gigabit Ethernet (Intel I219LM)	
Anschlüsse extern	3× USB 3.2 Gen 1 (5 Gbit) Typ A, 1× USB 3.2 Gen 1 (5 Gbit) Typ C, 4× USB 2.0, 2× RS-232, Audio, Mic	
Anschlüsse intern	3× SATA (1× Slimline), 3× RS-232	
Laufwerke	2× 2.5" SATA, 1× Slimline SATA, 1× NVMe	
Netzteil	120 Watt, 19 Volt DC	
Unterstützte Betriebsspannung	12 Volt ±5 % und 19 Volt ±5 %	
Unterstützte Betriebssysteme	Windows 10, Windows 11, Linux (64 Bit)	
Weitere Informationen	go.shuttle.eu/in5km	go.shuttle.eu/X5M6h
Optionen	WLAN 6 (ax) & Bluetooth, LTE/4G-Erweiterung, 3× COM-Port, Standfuß, VESA-Halterung, 3,5"-Laufwerksrahmen, Power-Button-Kabel	WLAN 6 (ax) & Bluetooth, LTE/4G-Erweiterung, Standfuß, VESA-Halterung, 3,5"-Laufwerksrahmen, Power-Button-Kabel

# Robuste Mini-PCs

# Unterstützt 2× PCIe

XPC SLIM



## XH510G2

**GEHÄUSEMERKMALE**

- Stahlgehäuse für beliebige Betriebspositionen
- Standgerät, für VESA-/Wandmontage vorbereitet
- Anschlüsse vorn und an der Rückseite
- Ein Schacht für 2.5" HDD / SSD
- Ein Slot für NVMe-SSD
- Status-LEDs
- Remote-Power-On-Anschluss
- Always-On-Jumper
- Externes Netzteil
- Gewicht 2.980 g
- Heatpipe-Kühlung
- Zwei drehzahlgeregelte Lüfter (60 mm)
- Betriebstemperaturbereich 0 – 50 °C
- Luftfeuchtebereich 10 – 90 %
- 25,0 × 20,0 × 9,5 cm (TBH)

**LEISTUNGSMERKMALE**

Prozessor-Sockel	LGA 1200, TDP max. 65 Watt
Prozessor-Kompatibilität	Intel Core i3/i5/i7/i9, Pentium, Celeron (10./11. Generation, „Comet Lake“ & „Rocket Lake“)
Slots	1× M.2-2230, 2× M.2-2280, 1× PCI-Express-×16-4.0, 1× PCI-Express-×1-3.0
Freie Slots	1× M.2-2230, 2× M.2-2280, 1× PCI-Express-×16-4.0, 1× PCI-Express-×1-3.0
Speicher	Bis 2× 32 GB DDR4 SO-DIMM (64 GB)
Grafik	Abhängig vom gewählten Prozessor und der eingesetzten PCIe-Grafikkarte
Monitoranschlüsse	1× HDMI 2.0a, 1× DisplayPort 1.4
Netzwerk	1× Gigabit Ethernet (Intel I219LM)
Anschlüsse extern	4× USB 3.2 Gen 1 (5 Gbit) Typ A, 4× USB 2.0 Typ A, Audio, Mic
Anschlüsse intern	VGA, 1× SATA
Laufwerke	1× 2.5" SATA, 1× NVMe, 1× M.2-SATA
Netzteil	180 Watt, 19,5 Volt DC
Unterstützte Betriebsspannung	19 Volt ±5 %
Unterstützte Betriebssysteme	Windows 10, Windows 11, Linux (64 Bit)
Weitere Informationen	go.shuttle.eu/yYhVG
Optionen	VGA-Anschluss, WLAN 6 (ax) & Bluetooth, LTE/4G-Erweiterung, COM-Port, Power-Button-Kabel, Erweiterung für zweites Netzteil

# Kompakte Mini-Server für 4 HDDs

# Cube-Format



**SW580R8**

**SH570R8**

XPC CUBE

GEHÄUSEMERKMALE

Aluminiumgehäuse
Standgerät
Anschlüsse vorn und an der Rückseite
4 Schächte für 3.5" HDD/SSD (alternativ 2.5" HDD/SSD durch optionale Halterung)
Ein bis zwei Slots für NVMe-SSD
Status-LEDs
Internes Netzteil
Remote-Power-On-Anschluss (modellabhängig)
Gewicht 3.500 g
Heatpipe-Kühlung
Zwei drehzahlregelte Lüfter (92 mm und 80 mm)
Betriebstemperaturbereich 0–40 °C
Luftfeuchtebereich 10–90 %
33,2 × 21,5 × 19,0 cm (TBH)

LEISTUNGSMERKMALE

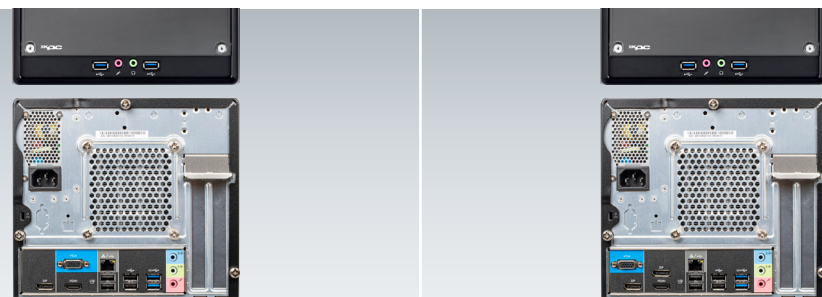
<b>Prozessor-Sockel</b>	LGA 1200, TDP max. 125 Watt	
<b>Prozessor-Kompatibilität</b>	Intel Core i3/i5/i7/i9, Xeon, Pentium, Celeron (10./11. Generation, „Comet Lake“ & „Rocket Lake“)	Intel Core i3/i5/i7/i9, Pentium, Celeron (10./11. Generation, „Comet Lake“ & „Rocket Lake“)
<b>Slots</b>	1× M.2-2230, 2× M.2-2280, 1× PCIe-×16-3.0, 1× PCIe-×4-4.0	1× M.2-2230, 1× M.2-2280, 1× PCIe-×16-3.0, 1× PCIe-×4-4.0
<b>Freie Slots</b>	1× M.2-2230, 2× M.2-2280, 1× PCIe-×16-3.0, 1× PCIe-×4-4.0	1× M.2-2230, 1× M.2-2280, 1× PCIe-×16-3.0, 1× PCIe-×4-4.0
<b>Speicher</b>	Bis 4× 32 GB DDR4 DIMM (128 GB), mit Xeon-Prozessor ECC-kompatibel	Bis 4× 32 GB DDR4 DIMM (128 GB)
<b>Grafik</b>	Abhängig vom gewählten Prozessor und der eingesetzten PCIe-Grafikkarte	
<b>Monitoranschlüsse</b>	1× HDMI 2.0b, 2× DisplayPort 1.4	
<b>Netzwerk</b>	2× 2,5 Gbit Ethernet (Realtek 8125b), 2× Gigabit Ethernet (Intel I211/I219LM)	2× Gigabit Ethernet (Intel I211, Intel I219LM)
<b>Anschlüsse extern</b>	4× USB 3.2 Gen 2 (10 Gbit) Typ A, 1× USB 3.2 Gen 1 (5 Gbit) Typ C, 3× USB 3.2 Gen 1 (5 Gbit) Typ A, 4× USB 2.0 Typ A, Audio, Mic	
<b>Anschlüsse intern</b>	1× RS-232, 1× USB 2.0, 4× SATA, Lüfter-Anschluss	
<b>Laufwerke</b>	4× 2.5"/3.5" SATA, 1× NVMe, 1× M.2-SATA	4× 2.5"/3.5" SATA, 1× NVMe
<b>Netzteil</b>	500 Watt	
<b>Unterstützte Betriebsspannung</b>	100 Volt bis 240 Volt	
<b>Unterstützte Betriebssysteme</b>	Windows 10, Windows 11, Linux (64 Bit)	
<b>Weitere Informationen</b>	go.shuttle.eu/usdXE	go.shuttle.eu/ubinU
<b>Optionen</b>	850-Watt-Netzteil, RS-232, WLAN 6 (ax) & Bluetooth, 2.5"-Festplattenhalterung, Power-Button-Kabel	

# Cube-Format



XPC CUBE

# Kompakte Workstations, Heatpipe-Kühlung



## SH510R4

## SH610R4

**GEHÄUSEMERKMALE**

Aluminiumgehäuse
Standgerät
Anschlüsse vorn und an der Rückseite
2 Schächte für 3.5" HDD/SSD (4 Schächte für 2.5" HDD/SDD mit optionaler Halterung)
Ein Slot für NVMe-SSD
Ein Schacht für optisches 5.25"-Laufwerk
Status-LEDs
Remote-Power-On-Anschluss (modellabhängig)
Internes Netzteil
Gewicht 3.500 g
Heatpipe-Kühlung
Ein drehzahl geregelter Lüfter (92 mm)
Betriebstemperaturbereich 0–40 °C
Luftfeuchtebereich 10–90 %
33,2 × 21,5 × 19,0 cm (TBH)

**LEISTUNGSMERKMALE**

<b>Prozessor-Sockel</b>	LGA 1200, TDP max. 125 Watt	LGA 1700, TDP max. 125 Watt
<b>Prozessor-Kompatibilität</b>	Intel Core i3/i5/i7/i9, Pentium, Celeron (10./11. Generation, „Comet Lake“ & „Rocket Lake“)	
<b>Slots</b>	1× M.2-2230, 1× M.2-2280, 1× PCIe-×16-4.0, 1× PCIe-×1-3.0	
<b>Freie Slots</b>	1× M.2-2230, 1× M.2-2280, 1× PCIe-×16-4.0, 1× PCIe-×1-3.0	
<b>Speicher</b>	Bis 2× 32 GB DDR4 DIMM (64 GB)	
<b>Grafik</b>	Abhängig vom gewählten Prozessor und der eingesetzten PCIe-Grafikkarte	
<b>Monitoranschlüsse</b>	1× HDMI 2.0b, 1× DisplayPort 1.4, 1× VGA	1× HDMI 2.0b, 2× DisplayPort 1.4, 1× VGA
<b>Netzwerk</b>	1× Gigabit Ethernet (Intel i219LM)	
<b>Anschlüsse extern</b>	4× USB 3.2 Gen 1 (5 Gbit) Typ A, 4× USB 2.0 Typ A, Audio, Mic, Remote-Power-On	
<b>Anschlüsse intern</b>	1× RS-232, 1× USB 2.0, 4× SATA, Lüfter-Anschluss	
<b>Laufwerke</b>	3× 2.5" SATA/2× 3.5" SATA/1× 5.25" SATA, 1× NVMe	
<b>Netzteil</b>	300 Watt	
<b>Unterstützte Betriebsspannung</b>	100 Volt bis 240 Volt	
<b>Unterstützte Betriebssysteme</b>	Windows 10, Windows 11, Linux (64 Bit)	
<b>Weitere Informationen</b>	<a href="http://go.shuttle.eu/3WliR">go.shuttle.eu/3WliR</a>	<a href="http://go.shuttle.eu/mxzr8">go.shuttle.eu/mxzr8</a>
<b>Optionen</b>	500-Watt-Netzteil, 850-Watt-Netzteil, RS-232, WLAN 6 (ax) & Bluetooth, 2.5"-Festplattenhalterung, Power-Button-Kabel	

# Kompakte Workstations, Heatpipe-Kühlung

# Cube-Format



**SH570R6**



**SH570R6 Plus**

XPC CUBE

LEISTUNGSMERKMALE

Prozessor-Sockel	LGA 1200, TDP max. 125 Watt	
Prozessor-Kompatibilität	Intel Core i3/i5/i7/i9, Pentium, Celeron (10./11. Generation, „Comet Lake“ & „Rocket Lake“)	
Slots	1× M.2-2230, 1× M.2-2280, 1× PCIe-×16-3.0, 1× PCIe-×4-4.0	
Freie Slots	1× M.2-2230, 1× M.2-2280, 1× PCIe-×16-3.0, 1× PCIe-×4-4.0	
Speicher	Bis 4× 32 GB DDR4 DIMM (128 GB)	
Grafik	Abhängig vom gewählten Prozessor und der eingesetzten PCIe-Grafikkarte	
Monitoranschlüsse	1× HDMI 2.0b, 2× DisplayPort 1.4	
Netzwerk	2× Gigabit Ethernet (Intel I211, Intel I219LM)	
Anschlüsse extern	4× USB 3.2 Gen 2 (10 Gbit) Typ A, 1× USB 3.2 Gen 1 (5 Gbit) Typ C, 3× USB 3.2 Gen 1 (5 Gbit) Typ A, 4× USB 2.0 Typ A, Audio, Mic	
Anschlüsse intern	RS-232, 2× USB 2.0, 4× SATA, Lüfter-Anschluss	
Laufwerke	4× 2.5" SATA/2× 3.5" SATA/1× 5.25" SATA, 1× NVMe	
Netzteil	300 Watt	500 Watt
Unterstützte Betriebsspannung	100 Volt bis 240 Volt	
Unterstützte Betriebssysteme	Windows 10, Windows 11, Linux (64 Bit)	
Weitere Informationen	<a href="http://go.shuttle.eu/3lZaC">go.shuttle.eu/3lZaC</a>	<a href="http://go.shuttle.eu/MBTn8">go.shuttle.eu/MBTn8</a>
Optionen	500-Watt-Netzteil, 850-Watt-Netzteil, RS-232, WLAN 6 (ax) & Bluetooth, 2.5"-Festplattenhalterung, Power-Button-Kabel	850-Watt-Netzteil, RS-232, WLAN 6 (ax) & Bluetooth, 2.5"-Festplattenhalterung, Power-Button-Kabel

# Kompakte Desktop-PCs

# Platzsparendes Format

XPC NANO



**NC10U5**

**NC10U7**

**GEHÄUSEMERKMALE**

- Kunststoffgehäuse für beliebige Betriebspositionen
- Standfuß für vertikalen Betrieb und VESA-/Wandhalterung
- Anschlüsse vorn, seitlich und an der Rückseite
- Ein Schacht für 2.5" HDD/SSD
- Ein Slot für NVMe-SSD
- Status-LEDs
- Always-On-Jumper
- Externes Netzteil
- Gewicht 400 g
- Heatpipe-Kühlung
- Ein drehzahl geregelter Lüfter (50 mm)
- Betriebstemperaturbereich 0–40 °C
- Luftfeuchtebereich 10–90 %
- 14,2 × 14,2 × 4,2 cm (TBH)

**LEISTUNGSMERKMALE**

	NC10U5	NC10U7
<b>Prozessor</b>	Intel Core i5-8265U	Intel Core i7-8565U
<b>Slots</b>	1× M.2-2230, 1× M.2-2280	
<b>Freie Slots</b>	1× M.2-2280	
<b>Speicher</b>	Bis 2× 16 GB DDR4 SO-DIMM (32 GB)	
<b>Grafik</b>	Intel UHD Graphics 620	
<b>Monitoranschlüsse</b>	1× HDMI 2.0a, 1× DisplayPort 1.2	
<b>Netzwerk</b>	1× Gigabit Ethernet (Intel i211), WLAN-n	
<b>Anschlüsse extern</b>	1× USB 3.2 Gen 1 (5 Gbit) Typ A, 1× USB 3.2 Gen 1 (5 Gbit) Typ C, 2× USB 2.0 Typ A, 1× RS-232, Audio/Mic-Combo	
<b>Anschlüsse intern</b>	1× SATA	
<b>Laufwerke</b>	1× 2.5" SATA, 1× NVMe, SD-Cardreader	
<b>Netzteil</b>	65 Watt, 19 Volt DC	
<b>Unterstützte Betriebsspannung</b>	19 Volt ±5 %	
<b>Unterstützte Betriebssysteme</b>	Windows 10, Windows 11, Linux (64 Bit)	
<b>Weitere Informationen</b>	<a href="http://go.shuttle.eu/axpv2">go.shuttle.eu/axpv2</a>	<a href="http://go.shuttle.eu/ait6b">go.shuttle.eu/ait6b</a>
<b>Optionen</b>	WLAN 6 (ax) & Bluetooth	



# Platzsparendes Format

# Kompakte Desktop-PCs

XPC NANO



**NC40U**

**NC40U3**

**NC40U5**

**NC40U7**

LEISTUNGSMERKMALE

Prozessor	Intel Celeron 7305	Intel Core i3-1215U	Intel Core i5-1235U	Intel Core i7-1255U
Slots	1× M.2-2230, 2× M.2-2280			
Freie Slots	1× M.2-2230, 2× M.2-2280			
Speicher	Bis 2× 32 GB DDR4 SO-DIMM (64 GB)			
Grafik	Intel UHD-Grafik für Intel Prozessoren der 12. Generation		Intel Iris Xe	
Monitoranschlüsse	1× HDMI 2.0b, 1× DisplayPort 1.4a, 1× USB Typ C			
Netzwerk	1× Gigabit Ethernet (Intel I211)			
Anschlüsse extern	2× USB 3.2 Gen 2 (10 Gbit) Typ A, 4× USB 3.2 Gen 1 (5 Gbit) Typ A, 1× USB 3.2 Gen 1 (5 Gbit) Typ C, Audio, Mic			
Anschlüsse intern	1× SATA			
Laufwerke	1× 2.5" SATA, 1× NVMe			
Netzteil	65 Watt, 19 Volt DC			
Unterstützte Betriebsspannung	19 Volt ±5 %			
Unterstützte Betriebssysteme	Windows 10, Windows 11, Linux (64 Bit)			
Weitere Informationen	<a href="http://go.shuttle.eu/YK79D">go.shuttle.eu/YK79D</a>	<a href="http://go.shuttle.eu/3QzT9">go.shuttle.eu/3QzT9</a>	<a href="http://go.shuttle.eu/fm5tG">go.shuttle.eu/fm5tG</a>	<a href="http://go.shuttle.eu/RcDli">go.shuttle.eu/RcDli</a>
Optionen	WLAN 6 (ax) & Bluetooth			

# Kompakte Embedded-PCs

XPC NANO



# Android-basierend, lüfterlos



**NS02AV2**

**NS02EV2**

**NS03A**

**NS03E**

GEHÄUSEMERKMALE

- Kunststoffgehäuse für beliebige Betriebspositionen
- Standgerät, für VESA-/Wandmontage vorbereitet
- Anschlüsse vorn und an der Rückseite
- Status-LEDs
- Remote-Power-On-Anschluss
- Externes Netzteil oder PoE-Stromversorgung
- Gewicht 270 g
- Lüfterlose Kühlung
- Betriebstemperaturbereich 0–40 °C
- Luftfeuchtebereich 10–90 %
- 14,1 × 14,1 × 2,9 cm (TBH)

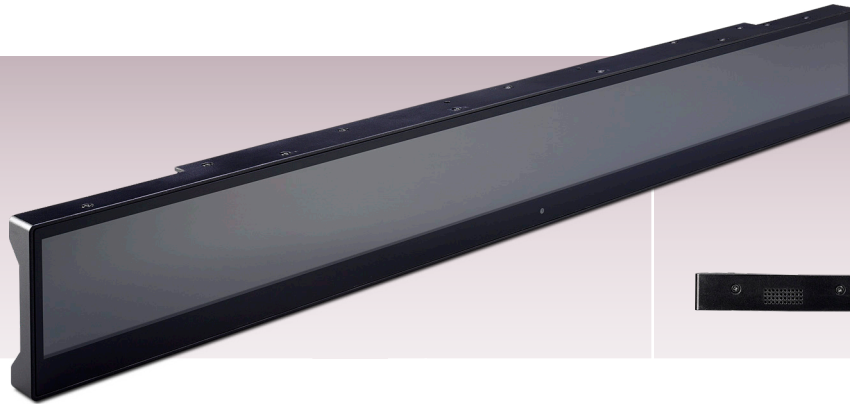
LEISTUNGSMERKMALE

	NS02AV2		NS02EV2		NS03A		NS03E	
<b>Prozessor</b>	Rockchip RK3368 Octa-Core Cortex-A53 (ARM)				Rockchip RK3568 Quad-Core Cortex-A55 (ARM)			
<b>Slots</b>	—				1× M.2-2280			
<b>Freie Slots</b>	—				1× M.2-2280			
<b>Speicher</b>	2 GB DDR3L				2 GB DDR4			
<b>Grafik</b>	PowerVR SGX6110							
<b>Monitoranschlüsse</b>	1× HDMI 2.0				1× HDMI 2.0, 1× HDMI 1.4			
<b>Netzwerk</b>	1× Gigabit Ethernet (Realtek RTL8211F-CG), WLAN-ac, Bluetooth 5.0				1× Gigabit Ethernet (Realtek RTL8211E-VB-CG), WLAN-ac, Bluetooth 5.0			
<b>Anschlüsse extern</b>	4× USB 2.0 Typ A, Audio				2× USB 3.2 Gen 1 (5 Gbit) Typ A, 2× USB 2.0 Typ A, Audio			
<b>Anschlüsse intern</b>	—							
<b>Laufwerke</b>	16 GB Flash, SD-Cardreader				32 GB Flash, 1× NVMe, SD-Cardreader			
<b>Netzteil</b>	24 Watt, 12 Volt DC		PoE (IEEE 802.3at)		36 Watt, 12 Volt DC		PoE (IEEE 802.3at)	
<b>Unterstützte Betriebsspannung</b>	12 Volt		36–57 Volt		12 Volt		36–57 Volt	
<b>Betriebssystem</b>	Android 8.1 („Oreo“)				Android 11			
<b>Weitere Informationen</b>	go.shuttle.eu/HX9fB		go.shuttle.eu/nKzAC		go.shuttle.eu/21Mbx		go.shuttle.eu/OrJHL	
<b>Optionen</b>	—							

# Biometrische Signage-Lösung

# Bar-Type-Displays

SMART  
SIGNAGE



## D230 (Standalone)

**GEHÄUSEMERKMALE**

Kunststoffgehäuse mit integriertem Bildschirm
Profilschiene zur VESA- und Klemmmontage
Anschlüsse seitlich und an der Unterseite
Kamera mit 2 Megapixel
Lautsprecher
Externes Netzteil oder PoE-Stromversorgung
Kaskadierbare Stromanschlüsse
Lüfterlose Kühlung
Schutzart Frontseite IP54
Betriebstemperaturbereich 0–40 °C
Luftfeuchtebereich 10–90 %
2,9 × 60,3 × 7,5 cm (TBH)

**LEISTUNGSMERKMALE**

Display	1920×158 (23.1")
Prozessor	Rockchip RK3399, Cortex A72 Dual-Core, A53 Quad-Core (ARM)
Slots	–
Freie Slots	–
Speicher	2 GB
Grafik	Mali-T864
Monitoranschlüsse	–
Netzwerk	1× Ethernet, WLAN-ac, Bluetooth 5.0
Anschlüsse extern	1× USB 2.0 Typ A, Audio
Anschlüsse intern	–
Laufwerke	16 GB Flash, SD-Cardreader
Netzteil	24 Watt, 12 Volt DC oder PoE (IEEE 802.3at)
Unterstützte Betriebsspannung	12 Volt ±5 % bis 19,5 Volt ±5 % (PoE 48 Volt)
Betriebssystem	Android 7.1 („Nougat“)
Weitere Informationen	go.shuttle.eu/y2r5d
Optionen	Verbindungs-Kit

\* Irrtümer, technische Änderungen vorbehalten. Alle genannten Markennamen sind Eigentum der jeweiligen Markeninhaber.



Shuttle Computer Handels GmbH · Fritz-Straßmann-Str. 5 · 25337 Elmshorn · Deutschland  
Telefon: +49 (0)4121-476 860 · E-Mail: sales@shuttle.eu

V1/2024

[WWW.SHUTTLE.EU](http://WWW.SHUTTLE.EU)